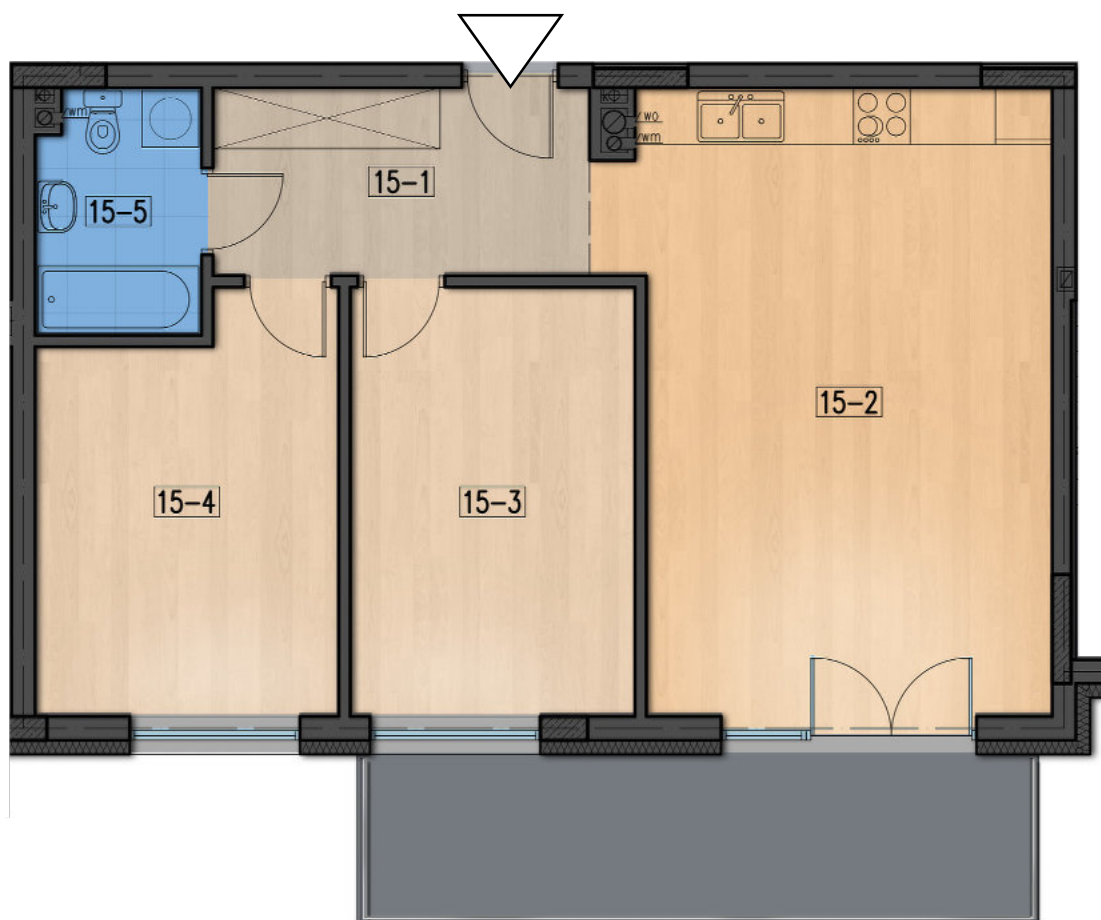




Osiedle Powstańców



*materiały i kolorystyka mają charakter poglądowy i nie stanowią oferty handlowej

pow. 68,08m²



| | | |
|------|-----------------|---------------------|
| 15-1 | korytarz | 7,80m ² |
| 15-2 | salon + kuchnia | 29,15m ² |
| 15-3 | pokój | 13,52m ² |
| 15-4 | pokój | 13,23m ² |
| 15-5 | łazienka | 4,38m ² |