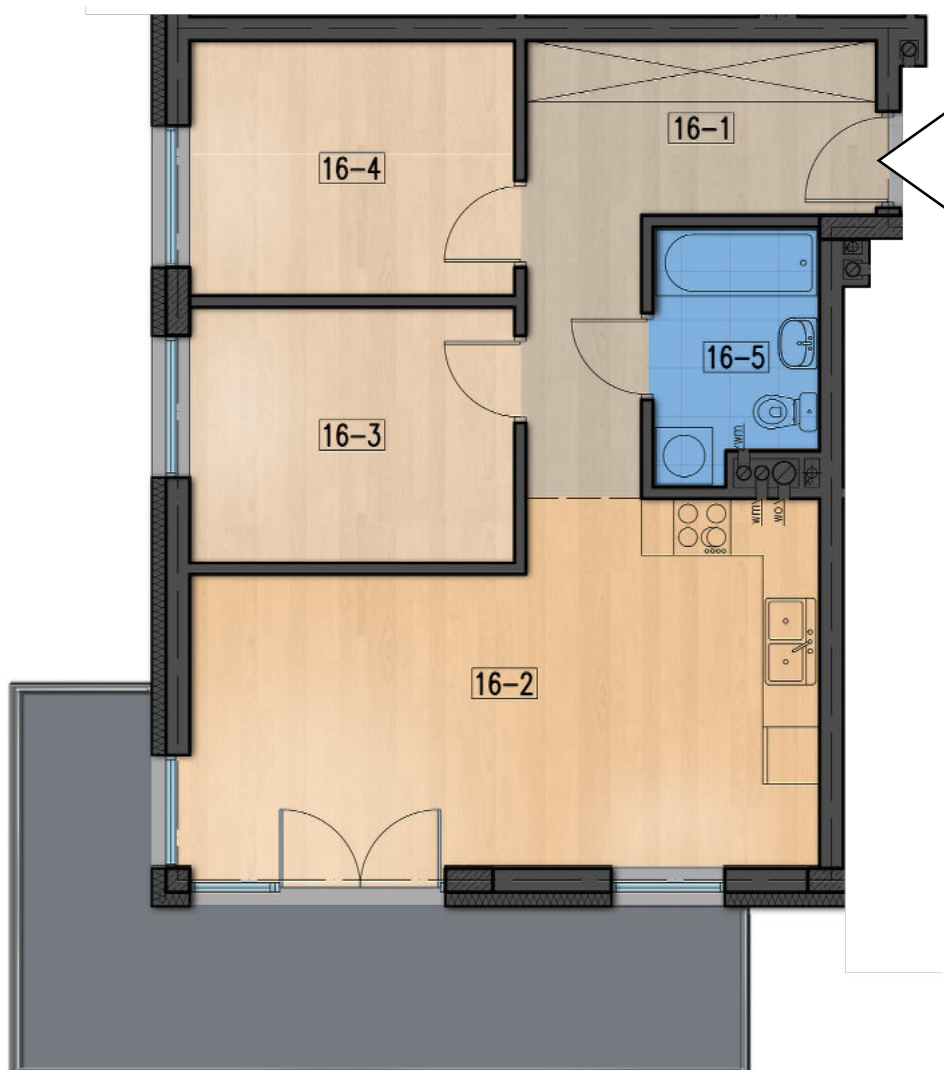




# Osiedle Powstańców



\*materiały i kolorystyka mają charakter poglądowy i nie stanowią oferty handlowej

pow. 55,96m<sup>2</sup>



16-1	korytarz	10,35m <sup>2</sup>
16-2	salon + kuchnia	22,95m <sup>2</sup>
16-3	pokój	9,14m <sup>2</sup>
16-4	pokój	9,14m <sup>2</sup>
16-5	łazienka	4,38m <sup>2</sup>