

### PARTER lokal A

Symbol	Opis	Materiał	pow. użyt.
A-01	WIATROLAP	gres	4,18 m <sup>2</sup>
A-02	KOMUNIKACJA	parkiet	7,07 m <sup>2</sup>
A-03	KUCHNIA	gres	12,05 m <sup>2</sup>
A-04	POKÓJ DZIENNY	parkiet	32,75 m <sup>2</sup>
A-05	POM. GOSPODARCZE	gres	1,18 m <sup>2</sup>
A-06	ŁAZIENKA	gres	3,27 m <sup>2</sup>
A-07	POM. GOSPODARCZE	gres	2,03 m <sup>2</sup>
A-08	GARAŻ	gres	19,31 m <sup>2</sup>
KONDYGNACJA RAZEM:			81,84 m <sup>2</sup>

### PARTER lokal B

Symbol	Opis	Materiał	pow. użyt.
B-01	WIATROLAP	gres	4,18 m <sup>2</sup>
B-02	KOMUNIKACJA	parkiet	7,07 m <sup>2</sup>
B-03	KUCHNIA	gres	12,05 m <sup>2</sup>
B-04	POKÓJ DZIENNY	parkiet	32,75 m <sup>2</sup>
B-05	POM. GOSPODARCZE	gres	1,18 m <sup>2</sup>
B-06	ŁAZIENKA	gres	3,27 m <sup>2</sup>
B-07	POM. GOSPODARCZE	gres	2,03 m <sup>2</sup>
B-08	GARAŻ	gres	19,31 m <sup>2</sup>
KONDYGNACJA RAZEM:			81,84 m <sup>2</sup>

### CZTERY BUDYNKI MIESZKALNE JEDNORODZINNE DWULKOALOWE WOLNOSTOJĄCE

05-250 Stupna, gmina Radzymin, ul. Spokojna  
dz. nr ewid. 49/4 w obr. 0018-Stupno

#### RZUT PARTERU

SKALA:

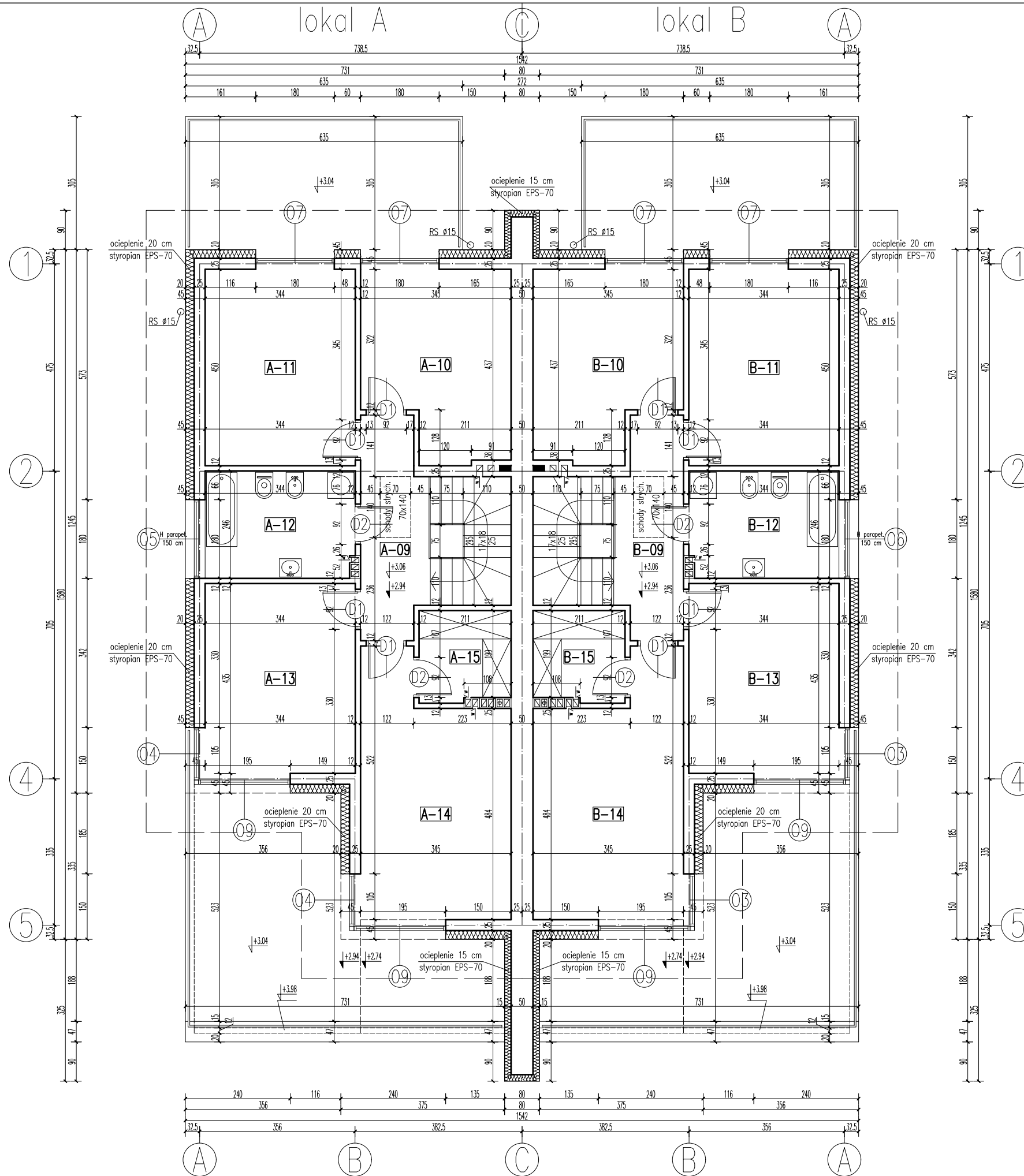
1:100

projektował: mgr inż. arch. Dariusz Was  
uprawnienia nr: Wa-766/94  
w specjalności architektonicznej  
wpis na listę MOIA nr: MA-0890

RYS. NR:

02

opracował: tech. bud. Artur Dyonizak  
2021. 10. stadium: PROJEKT BUDOWLANY



### PIĘTRO lokal A

		pow. użyt.
A-09	KOMUNIKACJA	parkiet 7,29 m <sup>2</sup>
A-10	POKÓJ	parkiet 13,53 m <sup>2</sup>
A-11	POKÓJ	parkiet 15,32 m <sup>2</sup>
A-12	ŁAZIENKA	gres 8,28 m <sup>2</sup>
A-13	POKÓJ	parkiet 14,81 m <sup>2</sup>
A-14	POKÓJ	parkiet 18,25 m <sup>2</sup>
A-15	GARDEROBA	parkiet 4,25 m <sup>2</sup>
KONDYGNACJA RAZEM:		81,73 m <sup>2</sup>
LOKAL RAZEM:		163,57 m <sup>2</sup>

### PIĘTRO lokal B

		pow. użyt.
B-09	KOMUNIKACJA	parkiet 7,29 m <sup>2</sup>
B-10	POKÓJ	parkiet 13,53 m <sup>2</sup>
B-11	POKÓJ	parkiet 15,32 m <sup>2</sup>
B-12	ŁAZIENKA	gres 8,28 m <sup>2</sup>
B-13	POKÓJ	parkiet 14,81 m <sup>2</sup>
B-14	POKÓJ	parkiet 18,25 m <sup>2</sup>
B-15	GARDEROBA	parkiet 4,25 m <sup>2</sup>
KONDYGNACJA RAZEM:		81,73 m <sup>2</sup>
LOKAL RAZEM:		163,57 m <sup>2</sup>

### CZTERY BUDYNKI MIESZKALNE JEDNORODZINNE DWULKOŁOWE WOLNOSTOJĄCE

05-250 Stupno, gmina Radzymin, ul. Spokojna  
dz. nr ewid. 49/4 w obr. 0018-Stupno

RZUT PIĘTRA

SKALA:

1:100

projektował: mgr inż. arch. Dariusz Was  
uprawnienia nr: Wa-766/94  
w specjalności architektonicznej  
wpis na listę MOIA nr: MA-0890

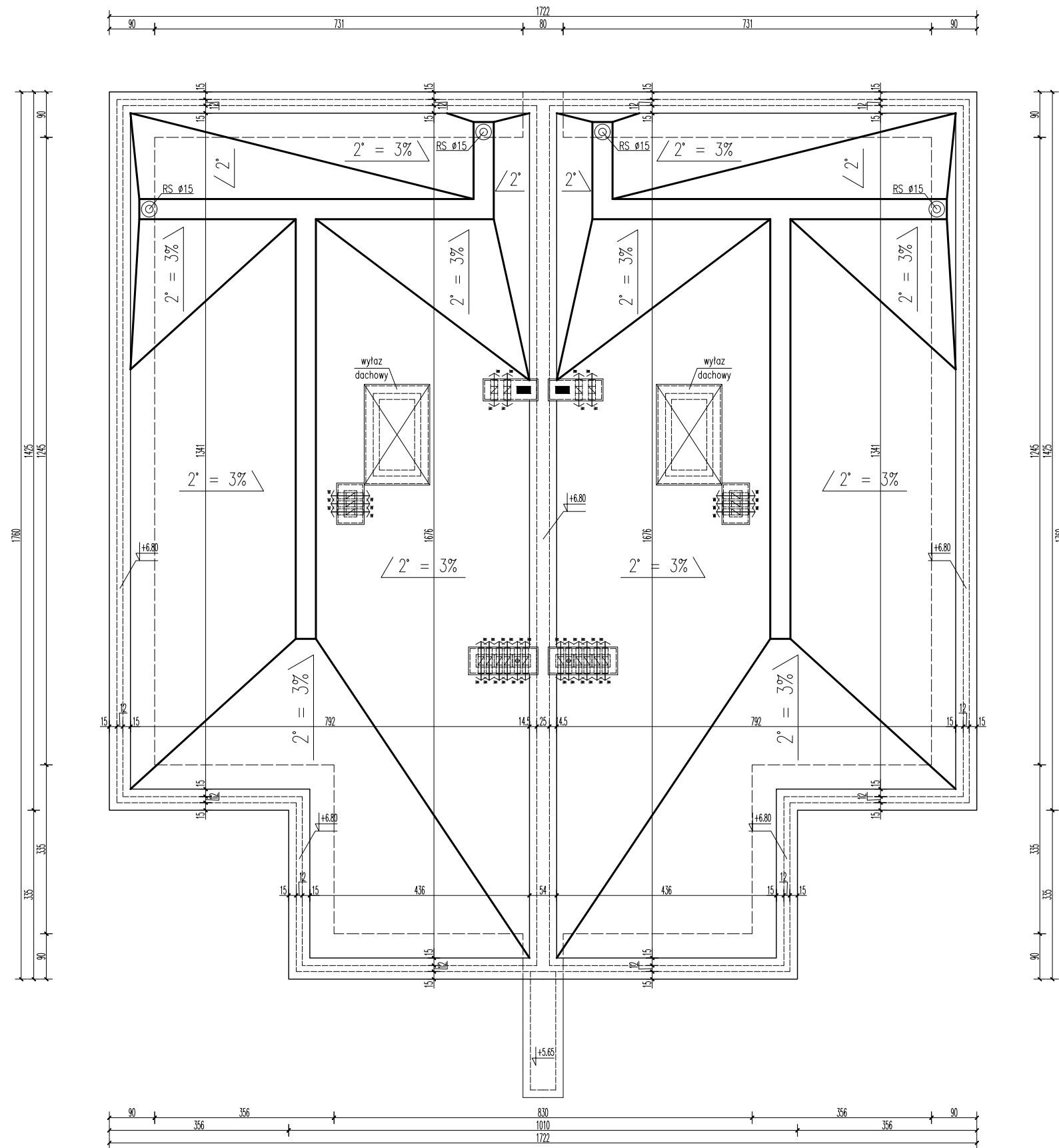
RYŚ. NR:

03

opracował: tech. bud. Artur Dyonizak  
2021. 10. stadium: PROJEKT BUDOWLANY

lokal A

lokal B



**CZTERY BUDYNKI MIESZKALNE JEDNORODZINNE  
DWULKOLOWE WOLNOSTOJĄCE**

05-250 Stupno, gmina Radzymin, ul. Spokojna  
dz. nr ewid. 49/4 w obr. 0018-Stupno

RZUT DACHU

SKALA:

1:100

projektował: mgr inż. arch. Dariusz Was  
uprawnienia nr: Wa-766/94  
w specjalności architektonicznej  
wpis na listę MOIA nr: MA-0890

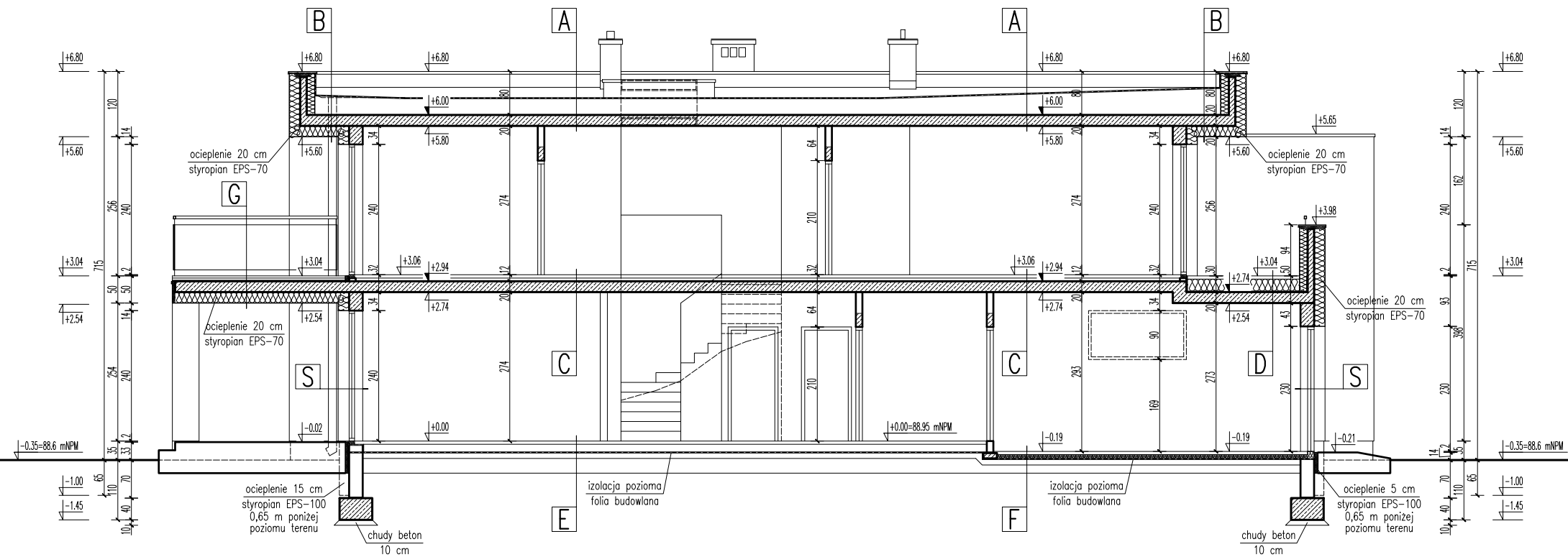
RYS. NR:

04

opracował: tech. bud. Artur Dyonizak  
2021. 10. stadium: PROJEKT BUDOWLANY

UWAGA!

izolacja pionowa ścian fundamentowych:  
-Dysperbit,  
izolacja pozioma ścian fundamentowych:  
-folia izolacyjna  
przedzielona rolką z cegły pełnej  
lub warstwą z bloczków betonowych



**A:** membrana dachowa  
styropian EPS-70  
ze spadkiem 3% min. 30  
plyta żelbetowa 20  
tynk gipsowy

**B:** membrana dachowa  
styropian EPS-70  
ze spadkiem 3% min. 30  
plyta żelbetowa 20  
styropian EPS-70 20  
tynk akrylowy na siatce

**C:** posadzka  
szlichta cementowa 6  
folia budowlana  
styropian EPS-100 6  
plyta żelbetowa 20  
tynk gipsowy

**D:** posadzka  
szlichta cementowa 6  
folia budowlana  
styropian EPS-100 24  
papa izolacyjna zgrzewana  
plyta żelbetowa 20  
tynk gipsowy

**E:** posadzka  
szlichta cementowa 6  
folia budowlana  
styropian EPS-100 3x5  
folia budowlana  
plyta betonowa 10  
piasek ustabilizowany 30

**F:** posadzka  
szlichta cementowa 6  
folia budowlana  
styropian EPS-100 5  
folia budowlana  
plyta betonowa 10  
piasek ustabilizowany 30

**G:** posadzka  
szlichta cementowa 5  
folia budowlana  
styropian EPS-100 5  
papa izolacyjna zgrzewana  
plyta żelbetowa 20  
styropian EPS-70 20  
tynk akrylowy na siatce

**S:** tynk gipsowy  
pustak ceramiczny 25  
styropian EPS-70 20  
tynk akrylowy na siatce

**CZTERY BUDYNKI MIESZKALNE JEDNORODZINNE  
DWULKALOWE WOLNOSTOJĄCE**

05-250 Stupno, gmina Radzymin, ul. Spokojna  
dz. nr ewid. 49/4 w obr. 0018-Stupno

PRZEKRÓJ A-A

SKALA:

1:100

projektował: mgr inż. arch. Dariusz Was  
uprawnienia nr: Wa-766/94  
w specjalności architektonicznej  
wpis na listę MOIA nr: MA-0890

RYS. NR:

05

opracował: tech. bud. Artur Dyonizak  
2021. 10. stadium: PROJEKT BUDOWLANY



CZTERY BUDYNKI MIESZKALNE JEDNORODZINNE  
DWULKOALOWE WOLNOSTOJĄCE

05-250 Stupno, gmina Radzymin, ul. Spokojna  
dz. nr ewid. 49/4 w obr. 0018-Stupno

ELEWACJA POŁUDNIOWA

SKALA:

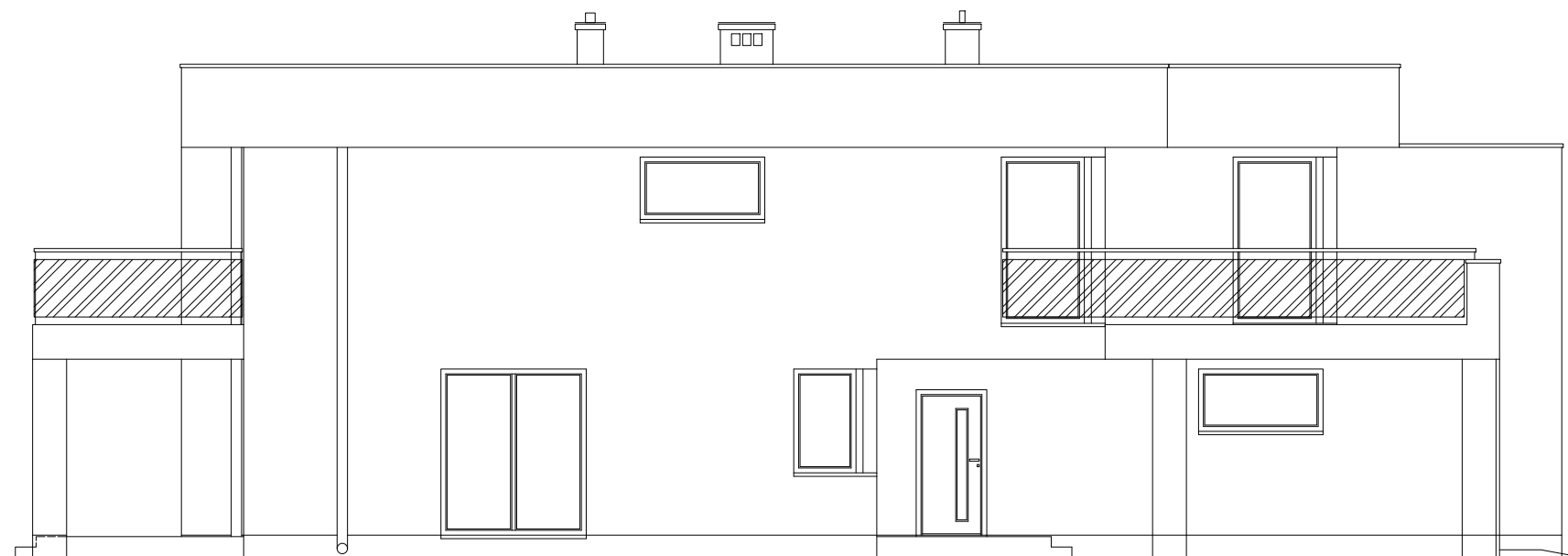
1:100

projektował: mgr inż. arch. Dariusz Was  
uprawnienia nr: Wa-766/94  
w specjalności architektonicznej  
wpis na listę MOIA nr: MA-0890

RYS. NR:

06

opracował: tech. bud. Artur Dyonizak  
2021. 10. stadium: PROJEKT BUDOWLANY



**CZTERY BUDYNKI MIESZKALNE JEDNORODZINNE  
DWULKOALOWE WOLNOSTOJĄCE**

05-250 Stupno, gmina Radzymin, ul. Spokojna  
dz. nr ewid. 49/4 w obr. 0018-Stupno

**ELEWACJA ZACHODNIA**

SKALA:

**1:100**

projektował: mgr inż. arch. Dariusz Was  
uprawnienia nr: Wa-766/94  
w specjalności architektonicznej  
wpis na listę MOIA nr: MA-0890

RYS. NR:

**07**

opracował: tech. bud. Artur Dyonizak  
2021. 10. stadium: PROJEKT BUDOWLANY



CZTERY BUDYNKI MIESZKALNE JEDNORODZINNE  
DWULKOALOWE WOLNOSTOJĄCE

05-250 Stupno, gmina Radzymin, ul. Spokojna  
dz. nr ewid. 49/4 w obr. 0018-Stupno

ELEWACJA PÓŁNOCNA

SKALA:

1:100

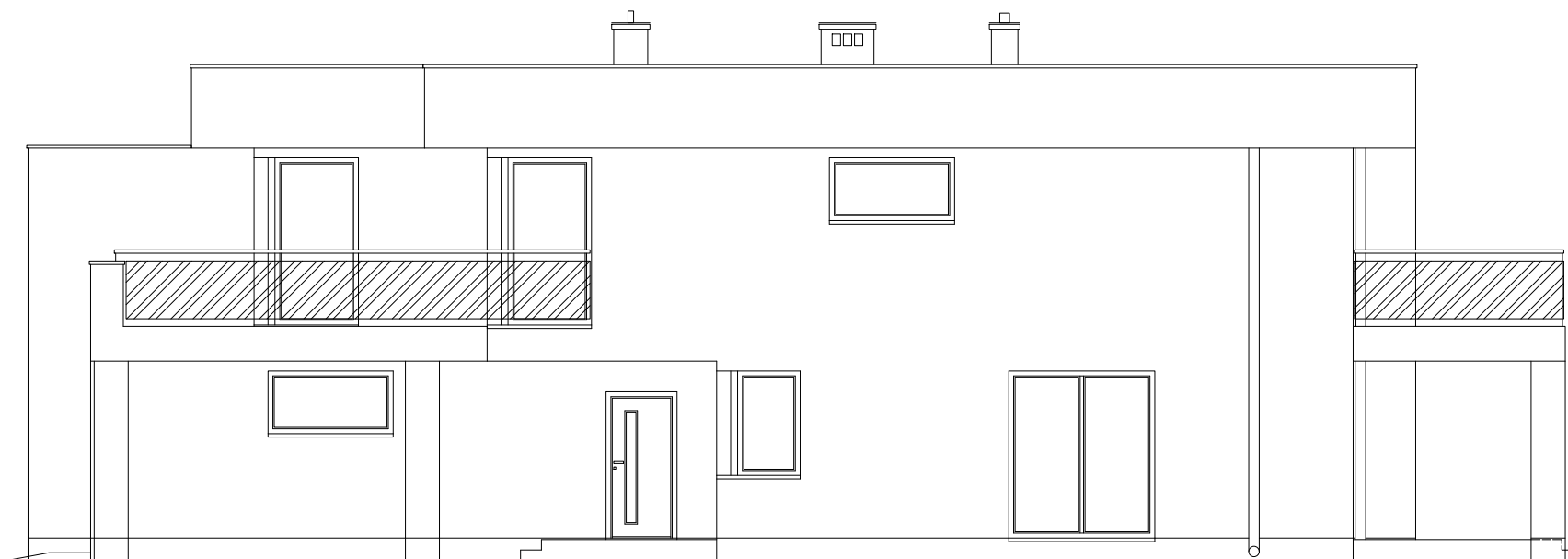
projektował: mgr inż. arch. Dariusz Was  
uprawnienia nr: Wa-766/94  
w specjalności architektonicznej  
wpis na listę MOIA nr: MA-0890

RYS. NR:

08

opracował: tech. bud. Artur Dyoniziak  
2021. 10. stadium: PROJEKT BUDOWLANY





**CZTERY BUDYNKI MIESZKALNE JEDNORODZINNE  
DWULKOALOWE WOLNOSTOJĄCE**

05-250 Stupno, gmina Radzymin, ul. Spokojna  
dz. nr ewid. 49/4 w obr. 0018-Stupno

**ELEWACJA WSCHODNIA**

SKALA:

**1:100**

projektował: mgr inż. arch. Dariusz Was  
uprawnienia nr: Wa-766/94  
w specjalności architektonicznej  
wpis na listę MOIA nr: MA-0890

RYS. NR:

**09**

opracował: tech. bud. Artur Dyoniziak  
2021. 10. stadium: PROJEKT BUDOWLANY

# OKNA –dla 1 budynku

OZNACZENIE		0 1	0 2	0 3	0 4	0 5	0 6	0 7	0 8	0 9	0 9
SCHEMAT											
WYMIARY	S	90	90	120	120	180	180	180	210	210	420
W ŚW. MURU	H	150	150	240	240	90	90	240	150	240	240
ILOŚĆ SZTUK	PARTER	1	1	–	–	1	1	–	2	2	2
	PODDASZE	–	–	2	2	1	1	4	–	4	–
	RAZEM	1	1	2	2	2	2	4	2	6	2

UWAGA:  
 ZAMÓWIENIE OKIEN NALEŻY POPRZEDZIĆ POMIAREM STANU SUROWEGO OTWORÓW  
 WYKAZ NIE DETERMINUJE STRON OTWIERANIA I UCHYLANIA OKIEN  
 WYKAZ NIE DETERMINUJE ZASTOSOWANIA NAWIEWNIKÓW

# DRZWI –dla 1 budynku

OZNACZENIE		D1	D2	D3	DW	WG				
SCHEMAT						wejściowe ocieplone garażowe segmentowe ocieplone				
WYMIARY	S	80	80	80	90	240				
W ŚW. OŚCIEŻNICY	H	200	200	200	200	225				
WYMIARY	S	92	92	92	102	242				
W ŚW. MURU	H	210	210	210	210	230				
ILOŚĆ SZTUK	OTWIERANIE DRZWI	L	P	L	P	L	P	–		
	PARTER	1	1	1	1	2	2	1	1	2
	PODDASZE	4	4	2	2	–	–	–	–	–
	RAZEM	5	5	3	3	2	2	1	1	2

UWAGA:  
 ZAMÓWIENIE OKIEN NALEŻY POPRZEDZIĆ POMIAREM STANU SUROWEGO OTWORÓW  
 WYKAZ NIE DETERMINUJE STRON OTWIERANIA I UCHYLANIA OKIEN  
 WYKAZ NIE DETERMINUJE ZASTOSOWANIA NAWIEWNIKÓW

## CZTERY BUDYNKI MIESZKALNE JEDNORODZINNE DWULKOŁOWE WOLNOSTOJĄCE

05-250 Stupno, gmina Radzymin, ul. Spokojna  
 dz. nr ewid. 49/4 w obr. 0018-Stupno

### WYKAZ STOLARKI

SKALA:

–

projektował: mgr inż. arch. Dariusz Was  
 uprawnienia nr: Wa-766/94  
 w specjalności architektonicznej  
 wpis na listę MOIA nr: MA-0890

RYS. NR:

opracował: tech. bud. Artur Dyonizak  
 2021. 10. stadium: PROJEKT BUDOWLANY

10