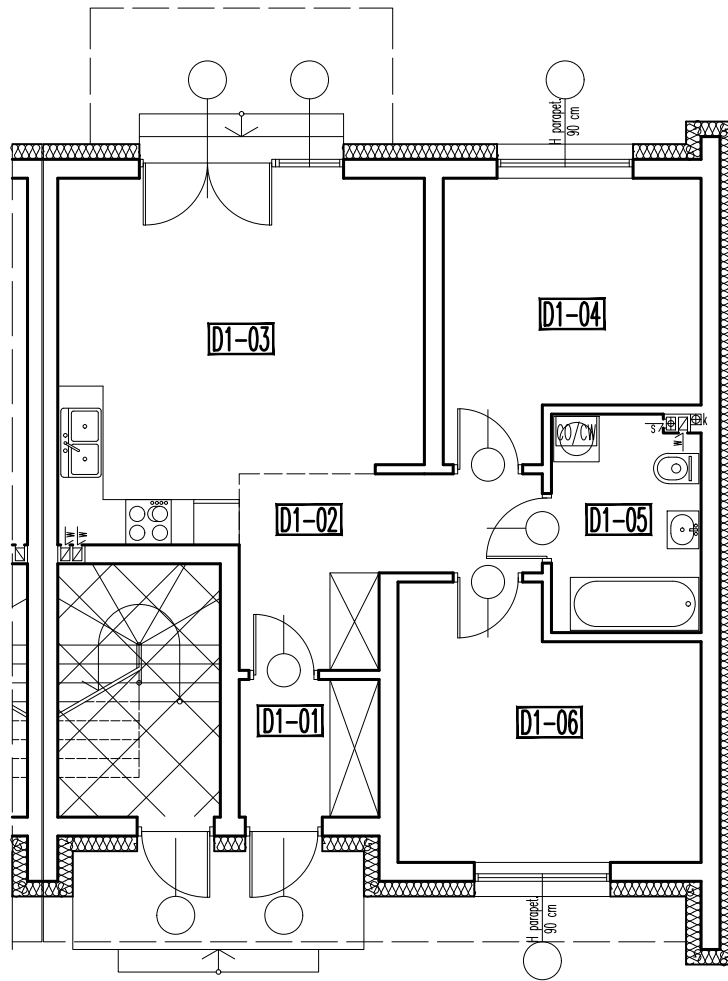
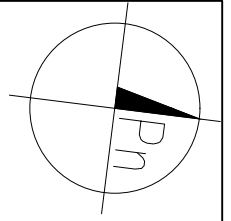


D
1

budynek D – lokal 1 pow. użytkowa – 61,48 m²

RZUT PARTERU



PARTER

			pow. użytkowa	pow. podłóg
D1-01	WIATROLAP	gres	3,29 m ²	3,29 m ²
D1-02	KOMUNIKACJA	parkiet	7,51 m ²	7,51 m ²
D1-03	POKÓJ+ANEKS KUCHENNY	parkiet/gres	21,00 m ²	21,00 m ²
D1-04	POKÓJ	parkiet	11,12 m ²	11,12 m ²
D1-05	ŁAZIENKA	gres	5,50 m ²	5,50 m ²
D1-06	POKÓJ	parkiet	13,06 m ²	13,06 m ²
lokal 1:		RAZEM:	61,48 m ²	61,48 m ²

