

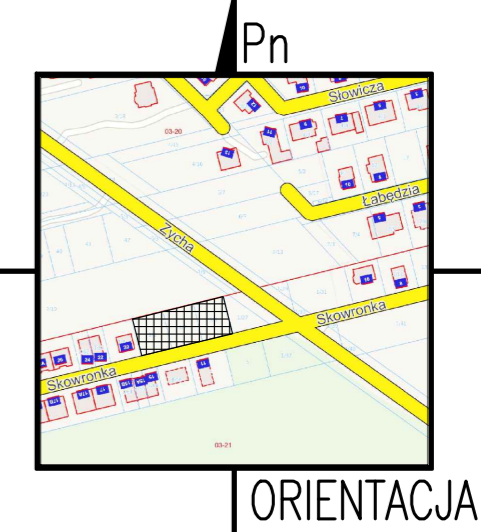
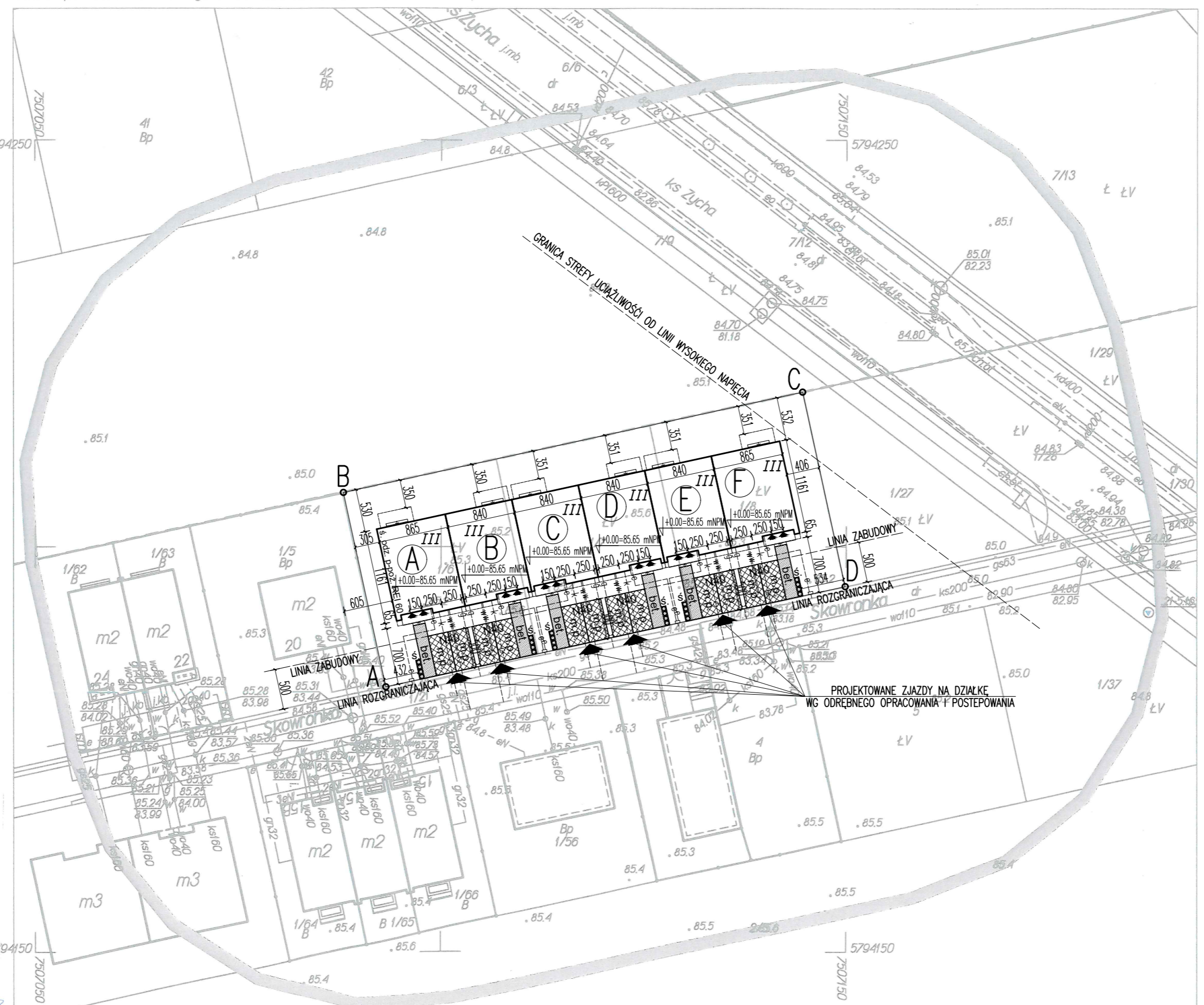
L.dz.: 6640.7994.2023 PRGI - Michał Szulkowski
 Wzaj: mazowieckie ul. Galczyńskiego 19 6640.7994.2023
 Powiat: woiłomiński NIP: 125-112-34-33, REGON: 140762000
 Miasto: Ząbki Obszar powiatu wołomińskiego Układ 2000 strefa 7 ; EVRF2007
 Ulica: Skowronka
 Obręb: 03-21
 Jedn. ewid.: 143403_1-Ząbki
 Dz. ew.: 1/6, 1/7, 1/8
 Układ: 2000 strefa 7 ; EVRF2007

MAPA DO CELÓW PROJEKTOWYCH
 (aktualna kopia mapy zasadniczej)
 Skala mapy 1: 500

Aktualizacja zasadniczej mapy miasta dokonano w formie PRGI - Michał Szulkowski w ramach zadania. Wzrost odpowiedzialności z tytułu zawarcia umowy w przedmiotowej sprawie. Wzrost odpowiedzialności z tytułu zawarcia umowy w przedmiotowej sprawie. Wzrost odpowiedzialności z tytułu zawarcia umowy w przedmiotowej sprawie. Wzrost odpowiedzialności z tytułu zawarcia umowy w przedmiotowej sprawie.

UWAGA!
 Nie wykonano tej mapy na terenie inżyniera, nie wykazano na niniejszej mapie przewoźników podziemnych, o których brakuje informacji wynikających z zasobów historycznych, lub niedopasowania obowiązującej legislacji do istniejącego stanu faktycznego. Mapa służy do celów projektowych i służy do wyrażenia zgody na warunki planu miejscowego.

inż. geodeta Michał Szulkowski
 upraw. geodez.: Nr 22489



INFORMACJA:
 -ISTNIEJĄCY POZIOM TERENU ZOSTANIE ZACHOWANY I NIE ULEGA ZMIANIE
 -WODY OPADOWE Z TERENU ZABUDOWY BĘDĄ ODPROWADZONE PRZEZ INFILTRACJĘ POWIERZCHNIOWĄ DO GRUNTU
 -PROJEKTOWANE ZAGOSPODAROWANIE DZIAŁKI NIE SPOWODUJE ZALEWANIA WODAMI OPADOWYMI DZIAŁEK SĄSIĘDNIICH I DRÓGI

BILANS TERENU:

POWIERZCHNIA DZIAŁKI:	1425,46 m ² (100,00 %)
POWIERZCHNIA ZABUDOWY:	576,76 m ² (40,46 %)
POWIERZCHNIA SCHODÓW WEJŚCIOWYCH:	33,42 m ² (2,35 %)
POWIERZCHNIA SCHODÓW OGRODOWYCH:	6,48 m ² (0,46 %)
POWIERZCHNIA UTWARDZONA Z KOSTKI BETONOWEJ:	68,52 m ² (4,81 %)
POWIERZCHNIA UTWARDZONA Z EKOKRATY NATAN PŁAST N40 PRO:	150,00 m ² (10,52 %)
POWIERZCHNIA BIOLOGICZNIE CZYNNA:	590,28 m ² (41,40 %)
BILANS POWIERZCHNI BIOLOGICZNIE CZYNNEJ:	41,40%+(10,52% x 86%)=50,45 %

LEGENDA:

A,B,C,D,A	-GRANICE DZIAŁKI, W LINIACH ROZGRANICZAJĄCYCH
A	-PROJEKTOWANY BUDYNEK A
B	-PROJEKTOWANY BUDYNEK B
C	-PROJEKTOWANY BUDYNEK C
D	-PROJEKTOWANY BUDYNEK D
ś,σ	-PROJEKTOWANY UTWARDZONY PŁACYK Z POJEMNIKIEM NA ŚMIECI
m.p.	-PROJEKTOWANE MIEJSCA POSTOJOWE 2,50 m x 5,00 m
bet.	-PROJEKTOWANE UTWARDZENIA Z KOSTKI BETONOWEJ
N40	-PROJEKTOWANE UTWARDZENIA Z EKOKRATY NATAN PŁAST N40 PRO
	-POWIERZCHNIA UTWARDZONA Z KOSTKI BETONOWEJ
	-PROJEKTOWANE UTWARDZENIA Z EKOKRATY NATAN PŁAST N40 PRO

UWAGA!
 PROJEKTOWANE PRZYŁĄCZA: ELEKTROENERGETYCZNE, WODOCIĄGOWE, KANALIZACYJNE I GAZOWE WG ODRĘBNYCH OPRACOWAŃ I POSTĘPOWAŃ

INSTALACJE PROJEKTOWANE WG ODRĘBNYCH OPRACOWAŃ I POSTĘPOWAŃ:

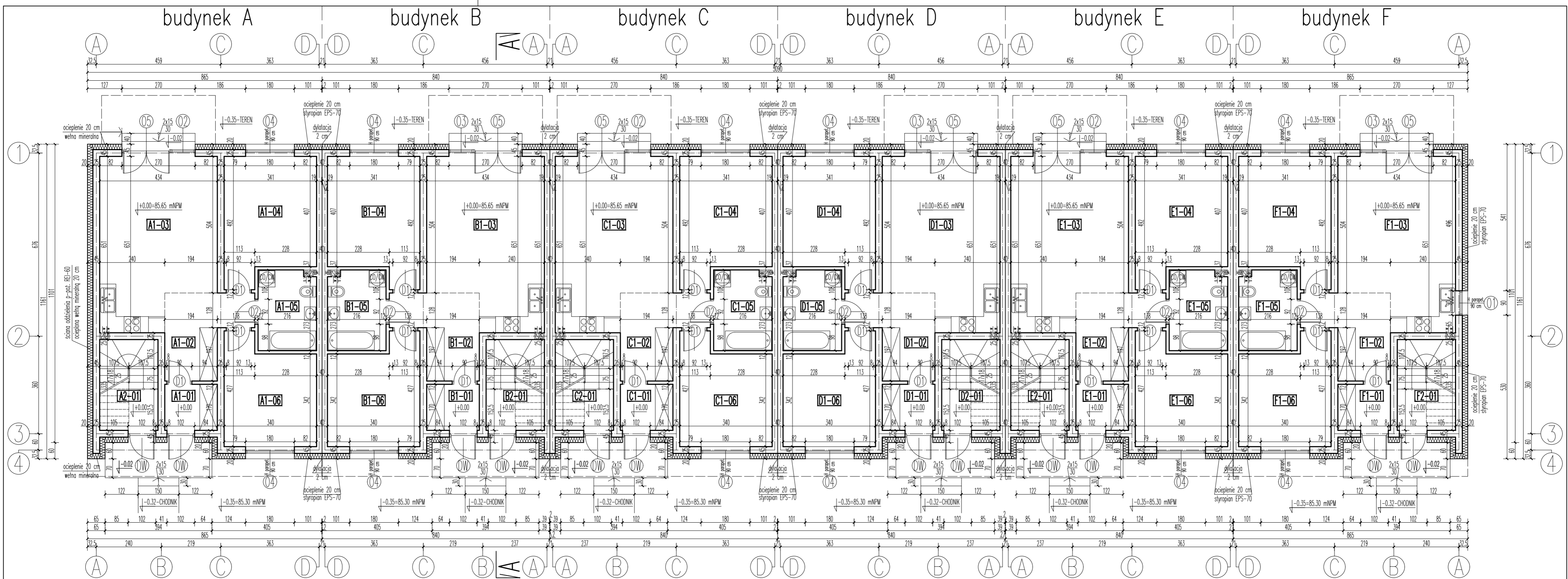
---	-PROJEKTOWANA INSTALACJA GAZOWA
---	-PROJEKTOWANA INSTALACJA ELEKTROENERGETYCZNA
---	-PROJEKTOWANA INSTALACJA WODOCIĄGOWA
---	-PROJEKTOWANA INSTALACJA KANALIZACYJNA

Jestem świadomy odpowiedzialności karnej za złożenie fałszywych oświadczeń. Oświadczam, że opracowanie techniczne zawierające rezultaty prac geodezycznych w wyniku których powstał niniejszy dokument uzyskał pozytywny wynik weryfikacji

Identyfikator zgłoszenia prac geodezycznych	6640.7994.2023
Organ służby geodezyjnej, który otrzymał zgłoszenie	Starosta Powiatu Wołomińskiego PRGI Michał Szulkowski ul. Galczyńskiego 19 NIP: 125-112-34-33
Wykonawca prac geodezycznych	Michał Szulkowski ul. Galczyńskiego 19 NIP: 125-112-34-33
Nr oraz data sporządzenia dokumentu zawierającego wynik pozytywnej weryfikacji	Protokół weryfikacji 6640.7994.2023.1 z dnia 21-09-2023
Imię i nazwisko oraz nr uprawnień zawodowych kierownika prac	Michał Szulkowski Nr uprawnień: 22489

SZEŚĆ BUDYŃKÓW MIESZKALNYCH JEDNORODZINNYCH DWULOKALOWYCH W ZABUDOWIE SZEREGOWEJ
 05-091 ZĄBKI
 ul. Skowronka
 działka nr ewid. 1/6, 1/7, 1/8 w obr. 03-21

PROJEKT ZAGOSPODAROWANIA TERENU		SKALA: 1:500
projektował:	mgr inż. arch. Mariusz Wacław Podbielski uprawnień nr: Wa-576/92 w specjalności architektonicznej; wpis na listę MOIA nr: MA-0660	RYS. NR: 01
opracował:	tech. bud. Artur Dyonizak	
2023. 09.	stadium: PROJEKT ZAGOSPODAROWANIA TERENU	



PARTER
budynek A –lokal 1

UWAGA! przy obliczeniu powierzchni uwzględniono 1 cm liny

	pow. użytkowa	pow. podłóg
A1-01	3,23 m ²	3,23 m ²
A1-02	7,94 m ²	7,94 m ²
A1-03	25,25 m ²	25,25 m ²
A1-04	14,67 m ²	14,67 m ²
A1-05	6,21 m ²	6,21 m ²
A1-06	12,47 m ²	12,47 m ²
lokal 1:	RAZEM: 69,77 m ²	69,77 m ²

budynek A –lokal 2

A2-01	3,25 m ²	7,09 m ²
RAZEM:	3,25 m ²	7,09 m ²
PARTER:	73,02 m ²	76,86 m ²

PARTER
budynek B –lokal 1

UWAGA! przy obliczeniu powierzchni uwzględniono 1 cm liny

	pow. użytkowa	pow. podłóg
B1-01	3,23 m ²	3,23 m ²
B1-02	7,94 m ²	7,94 m ²
B1-03	25,25 m ²	25,25 m ²
B1-04	14,67 m ²	14,67 m ²
B1-05	6,21 m ²	6,21 m ²
B1-06	12,47 m ²	12,47 m ²
lokal 1:	RAZEM: 69,77 m ²	69,77 m ²

budynek B –lokal 2

B2-01	3,25 m ²	7,09 m ²
RAZEM:	3,25 m ²	7,09 m ²
PARTER:	73,02 m ²	76,86 m ²

PARTER
budynek C –lokal 1

UWAGA! przy obliczeniu powierzchni uwzględniono 1 cm liny

	pow. użytkowa	pow. podłóg
C1-01	3,23 m ²	3,23 m ²
C1-02	7,94 m ²	7,94 m ²
C1-03	25,25 m ²	25,25 m ²
C1-04	14,67 m ²	14,67 m ²
C1-05	6,21 m ²	6,21 m ²
C1-06	12,47 m ²	12,47 m ²
lokal 1:	RAZEM: 69,77 m ²	69,77 m ²

budynek C –lokal 2

C2-01	3,25 m ²	7,09 m ²
RAZEM:	3,25 m ²	7,09 m ²
PARTER:	73,02 m ²	76,86 m ²

PARTER
budynek D –lokal 1

UWAGA! przy obliczeniu powierzchni uwzględniono 1 cm liny

	pow. użytkowa	pow. podłóg
D1-01	3,23 m ²	3,23 m ²
D1-02	7,94 m ²	7,94 m ²
D1-03	25,25 m ²	25,25 m ²
D1-04	14,67 m ²	14,67 m ²
D1-05	6,21 m ²	6,21 m ²
D1-06	12,47 m ²	12,47 m ²
lokal 1:	RAZEM: 69,77 m ²	69,77 m ²

budynek D –lokal 2

D2-01	3,25 m ²	7,09 m ²
RAZEM:	3,25 m ²	7,09 m ²
PARTER:	73,02 m ²	76,86 m ²

PARTER
budynek E –lokal 1

UWAGA! przy obliczeniu powierzchni uwzględniono 1 cm liny

	pow. użytkowa	pow. podłóg
E1-01	3,23 m ²	3,23 m ²
E1-02	7,94 m ²	7,94 m ²
E1-03	25,25 m ²	25,25 m ²
E1-04	14,67 m ²	14,67 m ²
E1-05	6,21 m ²	6,21 m ²
E1-06	12,47 m ²	12,47 m ²
lokal 1:	RAZEM: 69,77 m ²	69,77 m ²

budynek E –lokal 2

E2-01	3,25 m ²	7,09 m ²
RAZEM:	3,25 m ²	7,09 m ²
PARTER:	73,02 m ²	76,86 m ²

PARTER
budynek F –lokal 1

UWAGA! przy obliczeniu powierzchni uwzględniono 1 cm liny

	pow. użytkowa	pow. podłóg
F1-01	3,23 m ²	3,23 m ²
F1-02	7,94 m ²	7,94 m ²
F1-03	25,25 m ²	25,25 m ²
F1-04	14,67 m ²	14,67 m ²
F1-05	6,21 m ²	6,21 m ²
F1-06	12,47 m ²	12,47 m ²
lokal 1:	RAZEM: 69,77 m ²	69,77 m ²

budynek F –lokal 2

F2-01	3,25 m ²	7,09 m ²
RAZEM:	3,25 m ²	7,09 m ²
PARTER:	73,02 m ²	76,86 m ²

ZESZC BUDYNKÓW MIESZKALNYCH JEDNORODZINNYCH DWULOKALOWYCH W ZABUDOWIE SZEREGOWEJ
05-091 ZABKI
ul. Skowronka
działka nr ewid. 1/6, 1/7, 1/8 w obr. 03-21

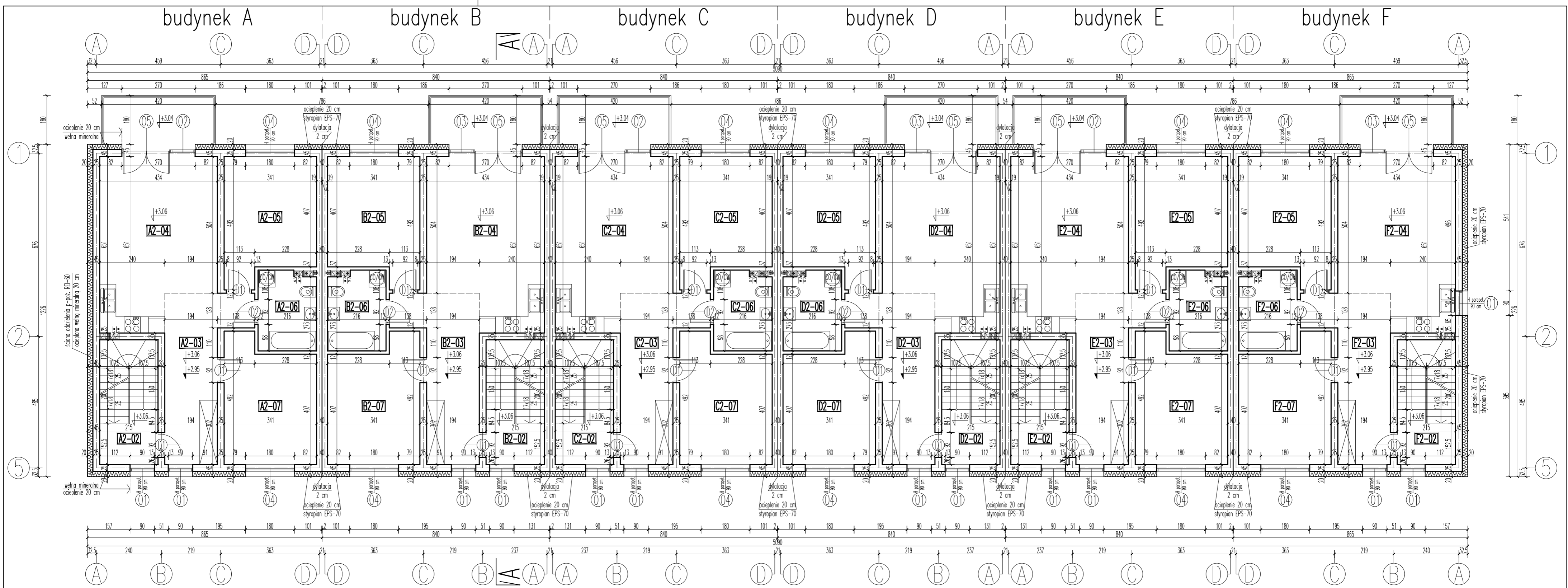
RZUT PARTERU

projektował: mgr inż. arch. Mariusz Wacław Podbielski
uprawnienia nr: Wa-576/92
w specjalności architektonicznej
wpis na listę MOiA nr: MA-0660

opracował: tech. bud. Artur Dyonizak
2023. 09. stadium: PROJEKT ARCHITEKTONICZNO-BUDOWLANY

SKALA:
1:100

RYS. NR:
02



**PIĘTRO
budynek A –lokal 2**
UWAGA! przy obliczaniu powierzchni uwzględniono 1 cm tynku

Symbol	Opis	material	pow. użytkowa	pow. podłóg
A2-02	KŁATKA SCHODOWA	gres	3,73 m ²	3,73 m ²
A2-03	KOMUNIKACJA	parkiet	13,84 m ²	13,84 m ²
A2-04	POKÓJ+ANEKS KUCHENNY	parkiet/gres	25,25 m ²	25,25 m ²
A2-05	POKÓJ	parkiet	14,67 m ²	14,67 m ²
A2-06	ŁAZIENKA	gres	6,12 m ²	6,12 m ²
A2-07	POKÓJ	parkiet	14,67 m ²	14,67 m ²
PIĘTRO:			78,28 m ²	78,28 m ²

**PIĘTRO
budynek B –lokal 2**
UWAGA! przy obliczaniu powierzchni uwzględniono 1 cm tynku

Symbol	Opis	material	pow. użytkowa	pow. podłóg
B2-02	KŁATKA SCHODOWA	gres	3,73 m ²	3,73 m ²
B2-03	KOMUNIKACJA	parkiet	13,84 m ²	13,84 m ²
B2-04	POKÓJ+ANEKS KUCHENNY	parkiet/gres	25,25 m ²	25,25 m ²
B2-05	POKÓJ	parkiet	14,67 m ²	14,67 m ²
B2-06	ŁAZIENKA	gres	6,12 m ²	6,12 m ²
B2-07	POKÓJ	parkiet	14,67 m ²	14,67 m ²
PIĘTRO:			78,28 m ²	78,28 m ²

**PIĘTRO
budynek C –lokal 2**
UWAGA! przy obliczaniu powierzchni uwzględniono 1 cm tynku

Symbol	Opis	material	pow. użytkowa	pow. podłóg
C2-02	KŁATKA SCHODOWA	gres	3,73 m ²	3,73 m ²
C2-03	KOMUNIKACJA	parkiet	13,84 m ²	13,84 m ²
C2-04	POKÓJ+ANEKS KUCHENNY	parkiet/gres	25,25 m ²	25,25 m ²
C2-05	POKÓJ	parkiet	14,67 m ²	14,67 m ²
C2-06	ŁAZIENKA	gres	6,12 m ²	6,12 m ²
C2-07	POKÓJ	parkiet	14,67 m ²	14,67 m ²
PIĘTRO:			78,28 m ²	78,28 m ²

**PIĘTRO
budynek D –lokal 2**
UWAGA! przy obliczaniu powierzchni uwzględniono 1 cm tynku

Symbol	Opis	material	pow. użytkowa	pow. podłóg
D2-02	KŁATKA SCHODOWA	gres	3,73 m ²	3,73 m ²
D2-03	KOMUNIKACJA	parkiet	13,84 m ²	13,84 m ²
D2-04	POKÓJ+ANEKS KUCHENNY	parkiet/gres	25,25 m ²	25,25 m ²
D2-05	POKÓJ	parkiet	14,67 m ²	14,67 m ²
D2-06	ŁAZIENKA	gres	6,12 m ²	6,12 m ²
D2-07	POKÓJ	parkiet	14,67 m ²	14,67 m ²
PIĘTRO:			78,28 m ²	78,28 m ²

**PIĘTRO
budynek E –lokal 2**
UWAGA! przy obliczaniu powierzchni uwzględniono 1 cm tynku

Symbol	Opis	material	pow. użytkowa	pow. podłóg
E2-02	KŁATKA SCHODOWA	gres	3,73 m ²	3,73 m ²
E2-03	KOMUNIKACJA	parkiet	13,84 m ²	13,84 m ²
E2-04	POKÓJ+ANEKS KUCHENNY	parkiet/gres	25,25 m ²	25,25 m ²
E2-05	POKÓJ	parkiet	14,67 m ²	14,67 m ²
E2-06	ŁAZIENKA	gres	6,12 m ²	6,12 m ²
E2-07	POKÓJ	parkiet	14,67 m ²	14,67 m ²
PIĘTRO:			78,28 m ²	78,28 m ²

**PIĘTRO
budynek F –lokal 2**
UWAGA! przy obliczaniu powierzchni uwzględniono 1 cm tynku

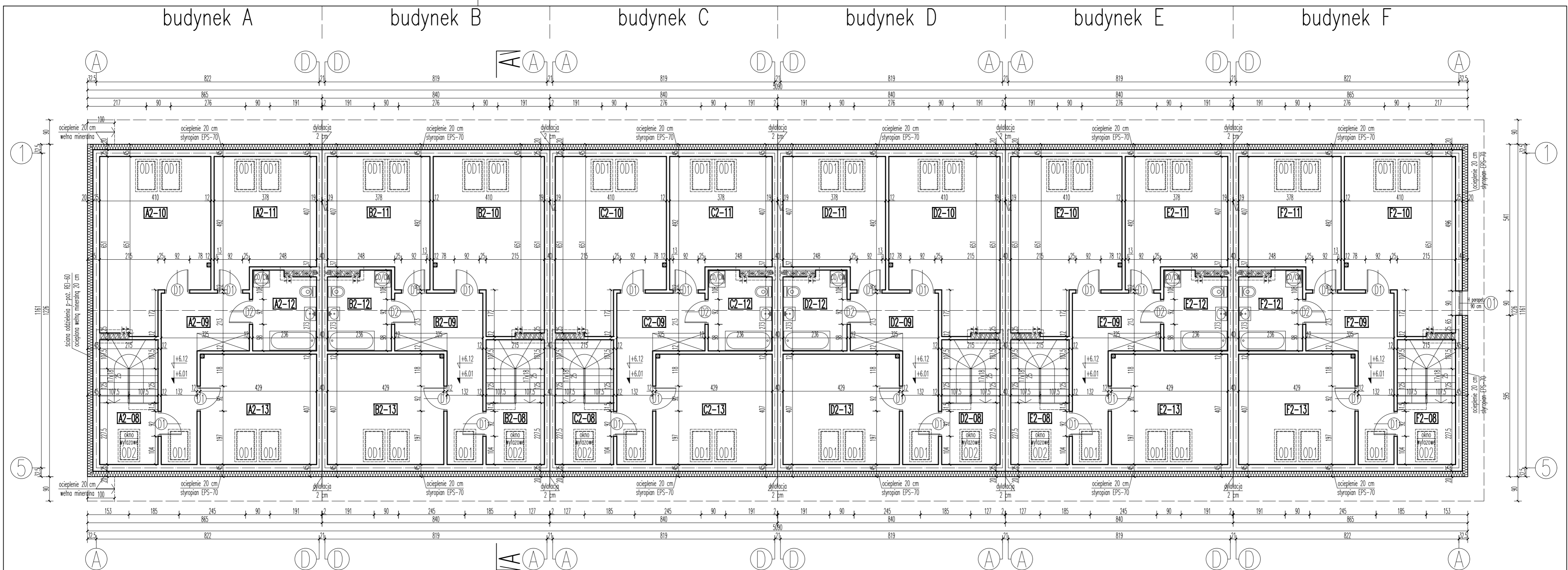
Symbol	Opis	material	pow. użytkowa	pow. podłóg
F2-02	KŁATKA SCHODOWA	gres	3,73 m ²	3,73 m ²
F2-03	KOMUNIKACJA	parkiet	13,84 m ²	13,84 m ²
F2-04	POKÓJ+ANEKS KUCHENNY	parkiet/gres	25,25 m ²	25,25 m ²
F2-05	POKÓJ	parkiet	14,67 m ²	14,67 m ²
F2-06	ŁAZIENKA	gres	6,12 m ²	6,12 m ²
F2-07	POKÓJ	parkiet	14,67 m ²	14,67 m ²
PIĘTRO:			78,28 m ²	78,28 m ²

SZESĆ BUDYNKÓW MIESZKALNYCH JEDNORODZINNYCH DWULOKALOWYCH W ZABUDOWIE SZEREGOWEJ
05-091 ZABKI
ul. Skowronka
działka nr ewid. 1/6, 1/7, 1/8 w obr. 03-21

RZUT PIĘTRA

projektował: mgr inż. arch. Mariusz Wacław Podbielski
w specjalności architektonicznej
wpis na listę MOiA nr: MA-0660
opracował: tech. bud. Artur Dyonizak
2023. 09. stadium: PROJEKT ARCHITEKTONICZNO-BUDOWLANY

SKALA: **1:100**
RYS. NR: **03**



PODDASZE
budynek A –lokal 2

UWAGA! przy obliczaniu powierzchni uwzględniono 1 cm liny

	pow. użytkowa	pow. podłóg
A2-08 KLATKA SCHODOWA	4,10 m ²	4,82 m ²
A2-09 KOMUNIKACJA	11,82 m ²	12,26 m ²
A2-10 POKÓJ	22,11 m ²	23,49 m ²
A2-11 POKÓJ	15,04 m ²	16,32 m ²
A2-12 ŁAZIENKA	6,63 m ²	6,63 m ²
A2-13 POKÓJ	15,82 m ²	17,27 m ²
PODDASZE:	75,52 m ²	80,79 m ²
lokal 2: RAZEM:	157,05 m ²	166,16 m ²

PODDASZE
budynek B –lokal 2

UWAGA! przy obliczaniu powierzchni uwzględniono 1 cm liny

	pow. użytkowa	pow. podłóg
B2-08 KLATKA SCHODOWA	4,10 m ²	4,82 m ²
B2-09 KOMUNIKACJA	11,82 m ²	12,26 m ²
B2-10 POKÓJ	22,11 m ²	23,49 m ²
B2-11 POKÓJ	15,04 m ²	16,32 m ²
B2-12 ŁAZIENKA	6,63 m ²	6,63 m ²
B2-13 POKÓJ	15,82 m ²	17,27 m ²
PODDASZE:	75,52 m ²	80,79 m ²
lokal 2: RAZEM:	157,05 m ²	166,16 m ²

PODDASZE
budynek C –lokal 2

UWAGA! przy obliczaniu powierzchni uwzględniono 1 cm liny

	pow. użytkowa	pow. podłóg
C2-08 KLATKA SCHODOWA	4,10 m ²	4,82 m ²
C2-09 KOMUNIKACJA	11,82 m ²	12,26 m ²
C2-10 POKÓJ	22,11 m ²	23,49 m ²
C2-11 POKÓJ	15,04 m ²	16,32 m ²
C2-12 ŁAZIENKA	6,63 m ²	6,63 m ²
C2-13 POKÓJ	15,82 m ²	17,27 m ²
PODDASZE:	75,52 m ²	80,79 m ²
lokal 2: RAZEM:	157,05 m ²	166,16 m ²

PODDASZE
budynek D –lokal 2

UWAGA! przy obliczaniu powierzchni uwzględniono 1 cm liny

	pow. użytkowa	pow. podłóg
D2-08 KLATKA SCHODOWA	4,10 m ²	4,82 m ²
D2-09 KOMUNIKACJA	11,82 m ²	12,26 m ²
D2-10 POKÓJ	22,11 m ²	23,49 m ²
D2-11 POKÓJ	15,04 m ²	16,32 m ²
D2-12 ŁAZIENKA	6,63 m ²	6,63 m ²
D2-13 POKÓJ	15,82 m ²	17,27 m ²
PODDASZE:	75,52 m ²	80,79 m ²
lokal 2: RAZEM:	157,05 m ²	166,16 m ²

PODDASZE
budynek E –lokal 2

UWAGA! przy obliczaniu powierzchni uwzględniono 1 cm liny

	pow. użytkowa	pow. podłóg
E2-08 KLATKA SCHODOWA	4,10 m ²	4,82 m ²
E2-09 KOMUNIKACJA	11,82 m ²	12,26 m ²
E2-10 POKÓJ	22,11 m ²	23,49 m ²
E2-11 POKÓJ	15,04 m ²	16,32 m ²
E2-12 ŁAZIENKA	6,63 m ²	6,63 m ²
E2-13 POKÓJ	15,82 m ²	17,27 m ²
PODDASZE:	75,52 m ²	80,79 m ²
lokal 2: RAZEM:	157,05 m ²	166,16 m ²

PODDASZE
budynek F –lokal 2

UWAGA! przy obliczaniu powierzchni uwzględniono 1 cm liny

	pow. użytkowa	pow. podłóg
F2-08 KLATKA SCHODOWA	4,10 m ²	4,82 m ²
F2-09 KOMUNIKACJA	11,82 m ²	12,26 m ²
F2-10 POKÓJ	22,11 m ²	23,49 m ²
F2-11 POKÓJ	15,04 m ²	16,32 m ²
F2-12 ŁAZIENKA	6,63 m ²	6,63 m ²
F2-13 POKÓJ	15,82 m ²	17,27 m ²
PODDASZE:	75,52 m ²	80,79 m ²
lokal 2: RAZEM:	157,05 m ²	166,16 m ²

ZESZC BUDYNKÓW MIESZKALNYCH JEDNORODZINNYCH DWULOKALOWYCH W ZABUDOWIE SZEREGOWEJ
05-091 ZABKI
ul. Skowronka
działka nr ewid. 1/6, 1/7, 1/8 w obr. 03-21

RZUT PODDASZA

projektował: mgr inż. arch. Mariusz Wacław Podbielski
uprawnienia nr: Wa-576/92
w specjalności architektonicznej
wpis na listę MOIA nr: MA-0660

opracował: tech. bud. Artur Dyonizak
2023. 09. stadium: PROJEKT ARCHITEKTONICZNO-BUDOWLANY

SKALA: 1:100
RYS. NR: 04

budynek A

budynek B

budynek C

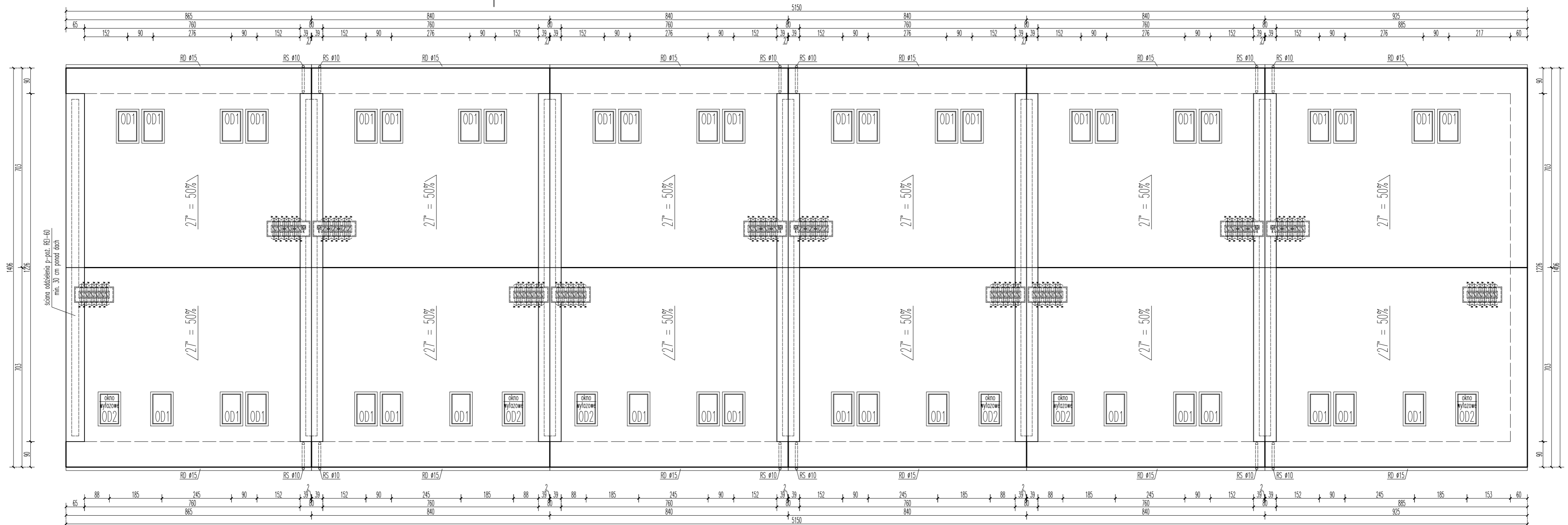
budynek D

budynek E

budynek F

A

A



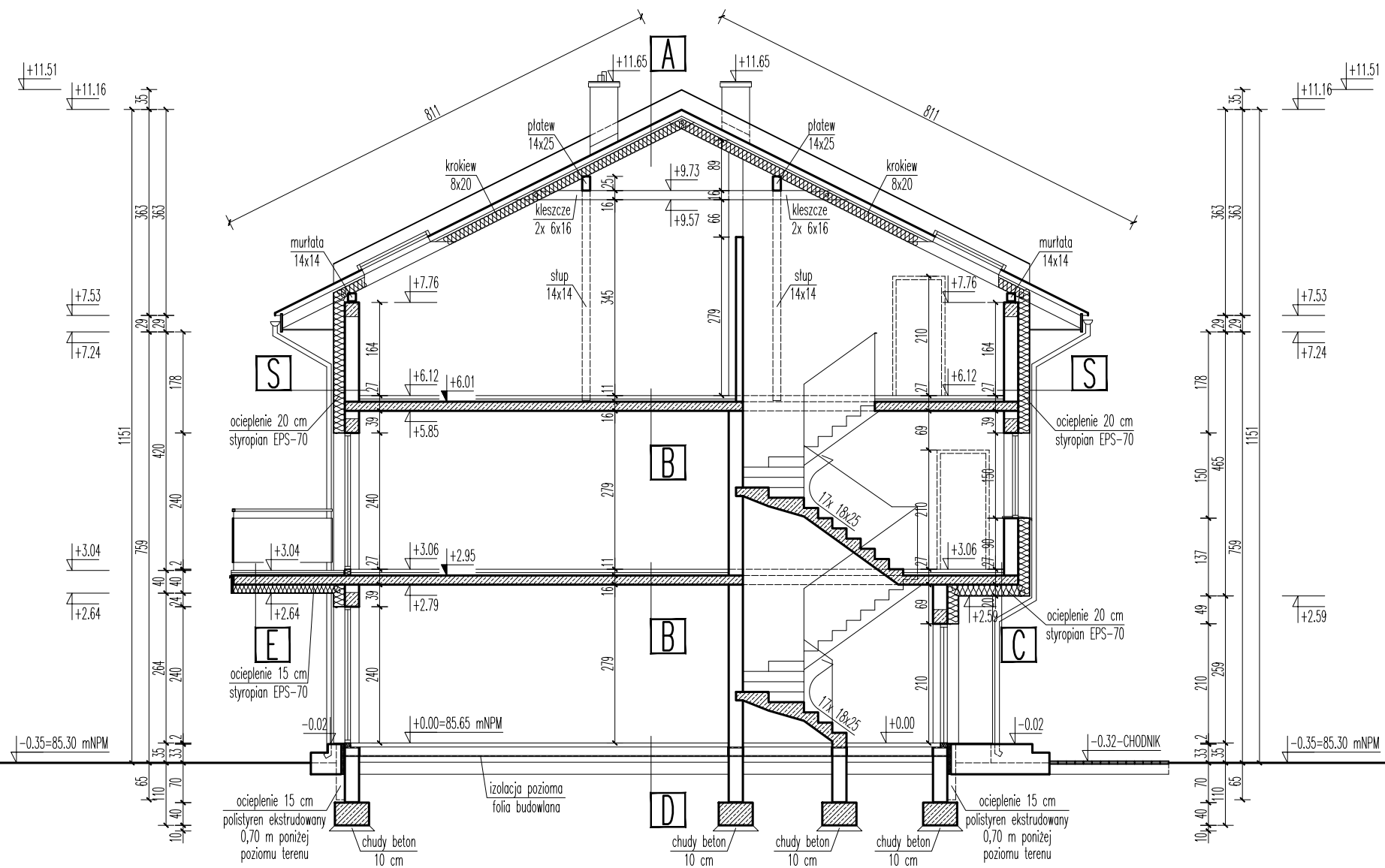
SZESĆ BUDYNKÓW MIESZKALNYCH JEDNORODZINNYCH DWULOKALOWYCH W ZABUDOWIE SZEREGOWEJ	
05-091 ZABKI ul. Skowronka działka nr ewid. 1/6, 1/7, 1/8 w obr. 03-21	
RZUT DACHU	
projektował:	mgr inż. arch. Mariusz Wacław Podbielski uprawnienia nr: Wa-576/92 w specjalności architektonicznej wpis na listę MOIA nr: MA-0660
opracował:	tech. bud. Artur Dyoniziak
2023. 09.	stadium: PROJEKT ARCHITEKTONICZNO-BUDOWLANY
SKALA:	1:100
RYS. NR:	05

UWAGA!

izolacja pionowa ścian fundamentowych:
-Dysperbit,
izolacja pozioma ścian fundamentowych:
-folia izolacyjna przedzielona rolką z cegły pełnej lub warstwą z bloczków betonowych

UWAGA!

drewniane elementy więźby zabezpieczyć środkiem grzybo- i ogniochronnym, murlaty i płatwie układać na folii izolacyjnej, wszystkie mocowania belek w i na ścianach wzmocnić podlewkami betonowymi,



DREWNIANE ELEMENTY WIĘZBY:

murlata	14x14
śłup	14x14
płatwie	14x25
krokwie	8x20
kleszczce	2x 6x16

A:

blacha powlekana	5
kontrłaty	4
folia dachowa	8x20
wetna mineralna	15
sznurowanie	

B:

posadzka	6
szlichta cementowa	5
folia budowlana	16
styropian EPS-100	
plyta żelbetowa	
tynek gipsowy	

C:

posadzka	6
szlichta cementowa	5
folia budowlana	16
styropian EPS-100	20
plyta żelbetowa	
styropian EPS-70	
tynek akrylowy na siatce	

D:

posadzka	6
szlichta cementowa	2x5
folia budowlana	10
styropian EPS-100	min. 30
folia budowlana zgrzewana	
plyta betonowa	
piasek ustalizowany	

E:

posadzka	5
szlichta cementowa	4
folia budowlana	16
styropian EPS-100	15
papa izolacyjna zgrzewana	
plyta żelbetowa	
styropian EPS-70	
tynek akrylowy na siatce	

S:

tynek gipsowy	25
puszta ceramiczna	20
styropian EPS-70	
tynek akrylowy na siatce	

SZESĆ BUDYNKÓW MIESZKALNYCH JEDNORODZINNYCH DWULOKALOWYCH W ZABUDOWIE SZEREGOWEJ

05-091 ZĄBK1
ul. Skowronka
działka nr ewid. 1/6, 1/7, 1/8 w obr. 03-21

PRZEKRÓJ A-A

SKALA:

1:100

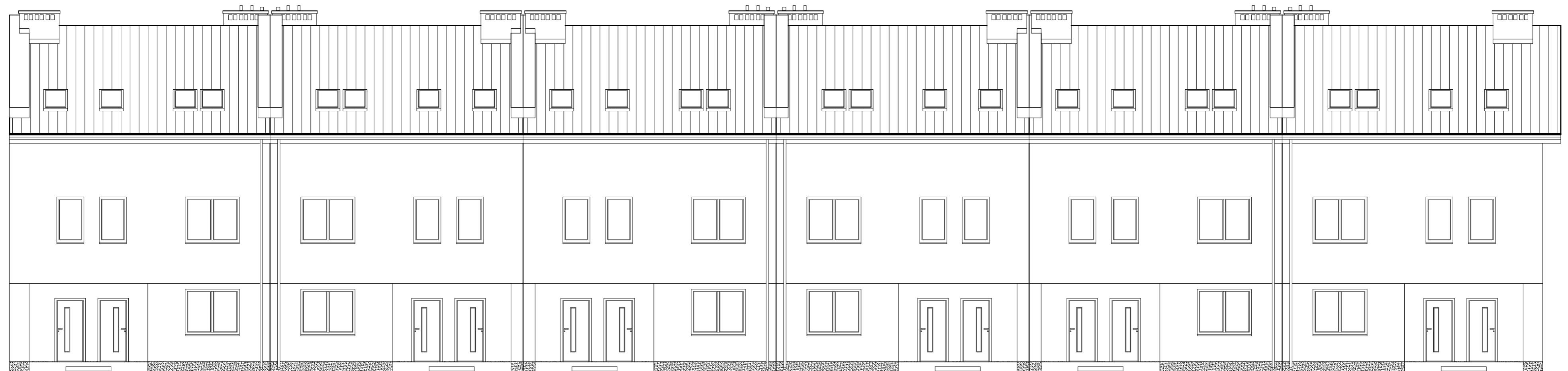
projektował: mgr inż. arch. Mariusz Wacław Podbielski
uprawnienia nr: Wa-576/92
w specjalności architektonicznej
wpis na listę MOIA nr: MA-0660

RYS. NR:

opracował: tech. bud. Artur Dyonizak

2023. 09. stadium: PROJEKT ARCHITEKTONICZNO-BUDOWLANY

06



budynek A

budynek B

budynek C

budynek D

budynek E

budynek F

SZESĆ BUDYNKÓW MIESZKALNYCH JEDNORODZINNYCH
DWULOKALOWYCH W ZABUDOWIE SZEREGOWEJ

05-091 ZABKI
ul. Skowronka
działka nr ewid. 1/6, 1/7, 1/8 w obr. 03-21

ELEWACJA POŁUDNIOWA

SKALA:

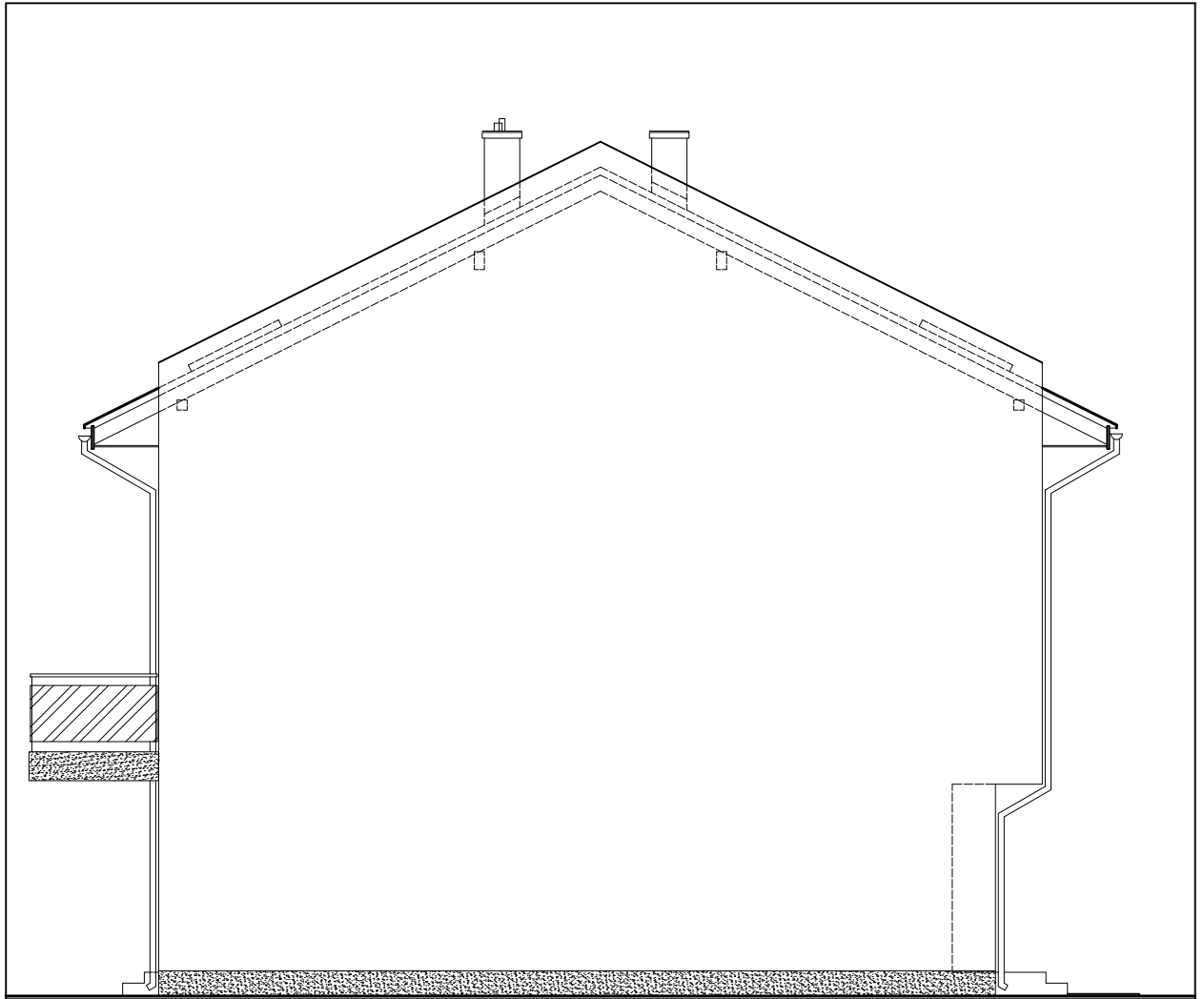
1:100

projektował: mgr inż. arch. Mariusz Wacław Podbielski
uprawnienia nr: Wa-576/92
w specjalności architektonicznej
wpis na listę MOIA nr: MA-0660

RYS. NR:

opracował: tech. bud. Artur Dyoniziak
2023. 09. stadium: PROJEKT ARCHITEKTONICZNO-BUDOWLANY

07



budynek A

**SZEŚĆ BUDYNKÓW MIESZKALNYCH JEDNORODZINNYCH
DWULOKALOWYCH W ZABUDOWIE SZEREGOWEJ**

05-091 ZĄBK
ul. Skowronka
działka nr ewid. 1/6, 1/7, 1/8 w obr. 03-21

ELEWACJA ZACHODNIA

SKALA:

1:100

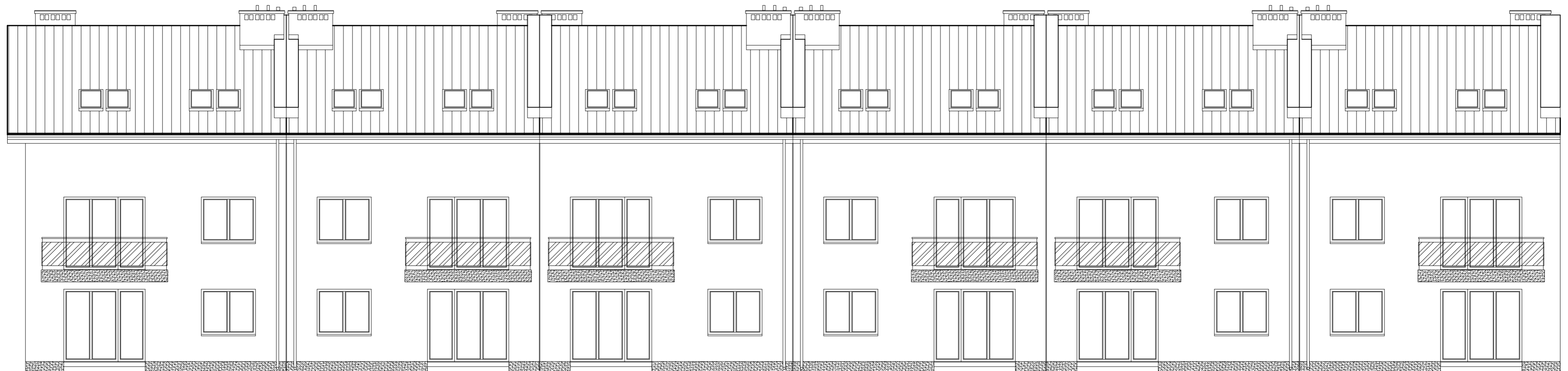
projektował: mgr inż. arch. Mariusz Wacław Podbielski
uprawnienia nr: Wa-576/92
w specjalności architektonicznej
wpis na listę MOIA nr: MA-0660

RYS. NR:

08

opracował: tech. bud. Artur Dyoniziak

2023. 09. stadium: PROJEKT ARCHITEKTONICZNO-BUDOWLANY



budynek F

budynek E

budynek D

budynek C

budynek B

budynek A

SZESĆ BUDYNKÓW MIESZKALNYCH JEDNORODZINNYCH
DWULOKALOWYCH W ZABUDOWIE SZEREGOWEJ

05-091 ZABKI
ul. Skowronka
działka nr ewid. 1/6, 1/7, 1/8 w obr. 03-21

ELEWACJA PÓŁNOCNA

SKALA:

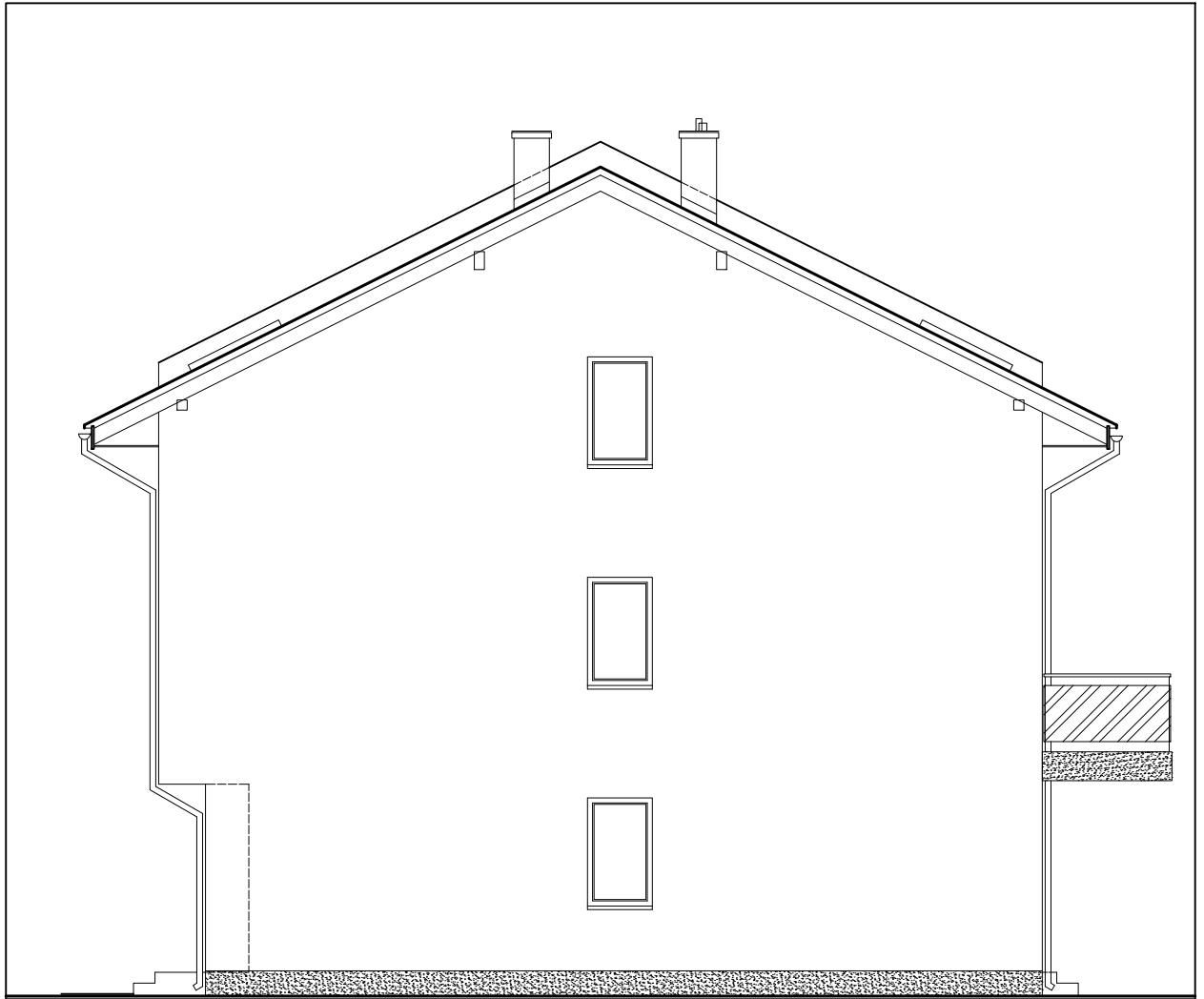
1:100

projektował: mgr inż. arch. Mariusz Wacław Podbielski
uprawnienia nr: Wa-576/92
w specjalności architektonicznej
wpis na listę MOiA nr: MA-0660

RYS. NR:

opracował: tech. bud. Artur Dyonizak
2023. 09. stadium: PROJEKT ARCHITEKTONICZNO-BUDOWLANY

09



budynek F

**SZEŚĆ BUDYNKÓW MIESZKALNYCH JEDNORODZINNYCH
DWULOKALOWYCH W ZABUDOWIE SZEREGOWEJ**

05-091 ZĄBK
ul. Skowronka
działka nr ewid. 1/6, 1/7, 1/8 w obr. 03-21

ELEWACJA WSCHODNIA

SKALA:

1:100

projektował: mgr inż. arch. Mariusz Wacław Podbielski
uprawnienia nr: Wa-576/92
w specjalności architektonicznej
wpis na listę MOIA nr: MA-0660

RYS. NR:

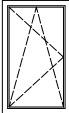
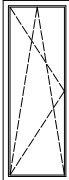
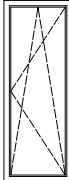
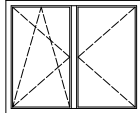
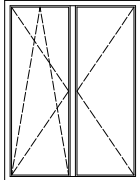
10

opracował: tech. bud. Artur Dyoniziak

2023. 09. stadium: PROJEKT ARCHITEKTONICZNO-BUDOWLANY

OKNA

dla 6 budynków


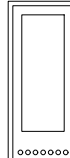
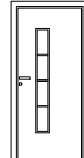
OZNACZENIE		0 1	0 2	0 3	0 4	0 5
						
SCHEMAT						
WYMIARY		S 90	90	90	180	180
W ŚW. MURU		H 150	240	240	150	240
ILOŚĆ SZTUK	PARTER	1	3	3	12	6
	PIĘTRO	13	3	3	12	6
	PODDASZE	1	-	-	-	-
	RAZEM	15	6	6	24	12

UWAGA:

ZAMÓWIENIE OKIEN NALEŻY POPRZEDZIĆ POMIAREM STANU SUROWEGO OTWORÓW
WYKAZ NIE DETERMINUJE STRON OTWIERANIA I UCHYLANIA OKIEN
WYKAZ NIE DETERMINUJE ZASTOSOWANIA NAWIEWNIKÓW

DRZWI

dla 6 budynków

OZNACZENIE		D1		D2		DW	
							
SCHEMAT						drzwi wejściowe ocieplone	
WYMIARY		S 80		80		90	
W ŚW. OŚCIEŻNICY		H 200		200		200	
WYMIARY		S 92		92		102	
W ŚW. MURU		H 210		210		210	
ILOŚĆ SZTUK	OTWIERANIE DRZWI	L	P	L	P	L	P
	PARTER	9	9	3	3	6	6
	PIĘTRO	9	9	3	3	-	-
	PODDASZE	12	12	3	3	-	-
	RAZEM	30	30	9	9	6	6

UWAGA:

ZAMÓWIENIE OKIEN NALEŻY POPRZEDZIĆ POMIAREM STANU SUROWEGO OTWORÓW
WYKAZ NIE DETERMINUJE STRON OTWIERANIA I UCHYLANIA OKIEN
WYKAZ NIE DETERMINUJE ZASTOSOWANIA NAWIEWNIKÓW

SZEŚĆ BUDYNKÓW MIESZKALNYCH JEDNORODZINNYCH DWULOKALOWYCH W ZABUDOWIE SZEREGOWEJ

05-091 ZĄBKI
ul. Skowronka
działka nr ewid. 1/6, 1/7, 1/8 w obr. 03-21

ZESTAWIENIE STOLARKI

SKALA:

-

projektował: mgr inż. arch. Mariusz Wacław Podbielski
uprawnienia nr: Wa-576/92
w specjalności architektonicznej
wpis na listę MOIA nr: MA-0660

RYS. NR:

1 1

opracował: tech. bud. Artur Dyoniziak

2023. 09. stadium: PROJEKT ARCHITEKTONICZNO-BUDOWLANY