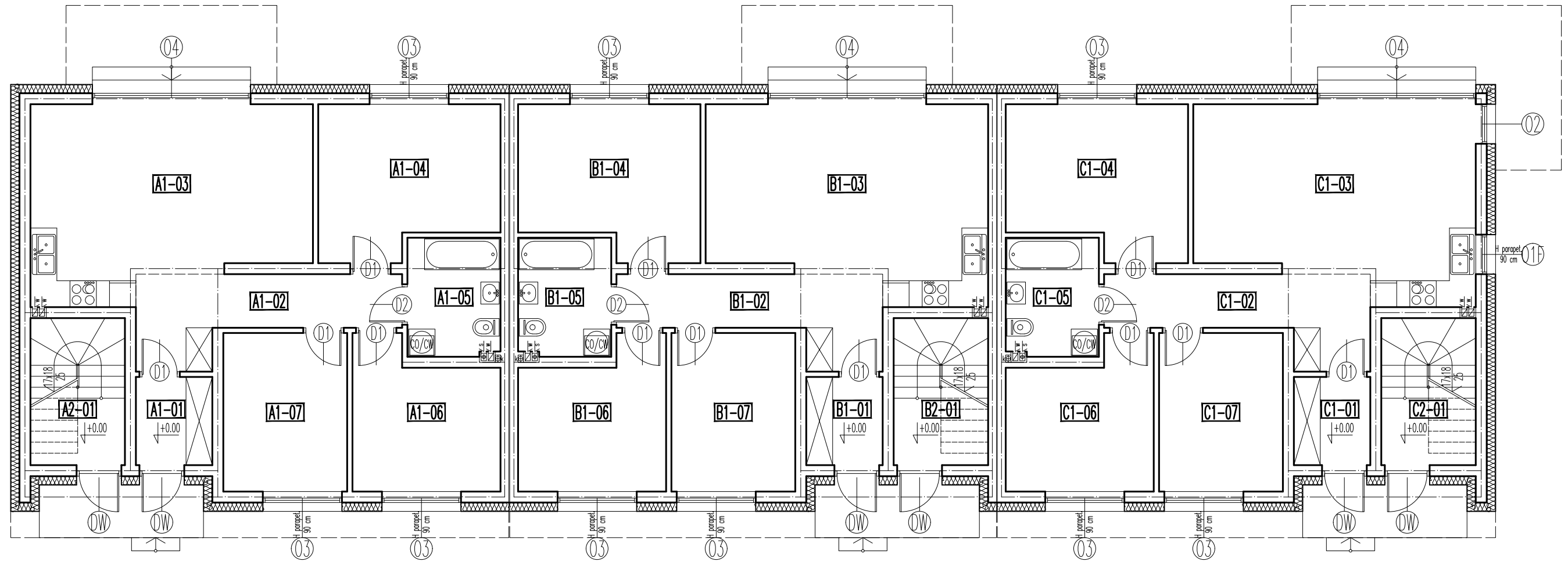


budynek A

budynek B

budynek C



**PARTER**  
**budynek A –lokal 1**

UWAGA! przy obliczaniu powierzchni uwzględniono 1 cm tynku

		pow. użytkowa	pow. podłóg
<b>A1-01</b>	WIATROLAP	gres 3,42 m <sup>2</sup>	3,42 m <sup>2</sup>
<b>A1-02</b>	KOMUNIKACJA	parkiet 8,97 m <sup>2</sup>	8,97 m <sup>2</sup>
<b>A1-03</b>	POKÓJ+ANEKS KUCHENNY	parkiet/gres 26,01 m <sup>2</sup>	26,01 m <sup>2</sup>
<b>A1-04</b>	POKÓJ	parkiet 13,30 m <sup>2</sup>	13,30 m <sup>2</sup>
<b>A1-05</b>	ŁAZIENKA	gres 5,59 m <sup>2</sup>	5,59 m <sup>2</sup>
<b>A1-06</b>	POKÓJ	parkiet 10,26 m <sup>2</sup>	10,26 m <sup>2</sup>
<b>A1-07</b>	POKÓJ	parkiet 10,05 m <sup>2</sup>	10,05 m <sup>2</sup>
lokal 1:	RAZEM:	77,60 m <sup>2</sup>	77,60 m <sup>2</sup>
<b>budynek A –lokal 2</b>			
<b>A2-01</b>	KLATKA SCHODOWA	gres 3,25 m <sup>2</sup>	7,09 m <sup>2</sup>
	RAZEM:	3,25 m <sup>2</sup>	7,09 m <sup>2</sup>
PARTER:		80,85 m <sup>2</sup>	84,69 m <sup>2</sup>

**PARTER**  
**budynek B –lokal 1**

UWAGA! przy obliczaniu powierzchni uwzględniono 1 cm tynku

		pow. użytkowa	pow. podłóg
<b>B1-01</b>	WIATROLAP	gres 3,42 m <sup>2</sup>	3,42 m <sup>2</sup>
<b>B1-02</b>	KOMUNIKACJA	parkiet 8,97 m <sup>2</sup>	8,97 m <sup>2</sup>
<b>B1-03</b>	POKÓJ+ANEKS KUCHENNY	parkiet/gres 26,01 m <sup>2</sup>	26,01 m <sup>2</sup>
<b>B1-04</b>	POKÓJ	parkiet 13,30 m <sup>2</sup>	13,30 m <sup>2</sup>
<b>B1-05</b>	ŁAZIENKA	gres 5,59 m <sup>2</sup>	5,59 m <sup>2</sup>
<b>B1-06</b>	POKÓJ	parkiet 10,26 m <sup>2</sup>	10,26 m <sup>2</sup>
<b>B1-07</b>	POKÓJ	parkiet 10,05 m <sup>2</sup>	10,05 m <sup>2</sup>
lokal 1:	RAZEM:	77,60 m <sup>2</sup>	77,60 m <sup>2</sup>
<b>budynek B –lokal 2</b>			
<b>B2-01</b>	KLATKA SCHODOWA	gres 3,25 m <sup>2</sup>	7,09 m <sup>2</sup>
	RAZEM:	3,25 m <sup>2</sup>	7,09 m <sup>2</sup>
PARTER:		80,85 m <sup>2</sup>	84,69 m <sup>2</sup>

**PARTER**  
**budynek C –lokal 1**

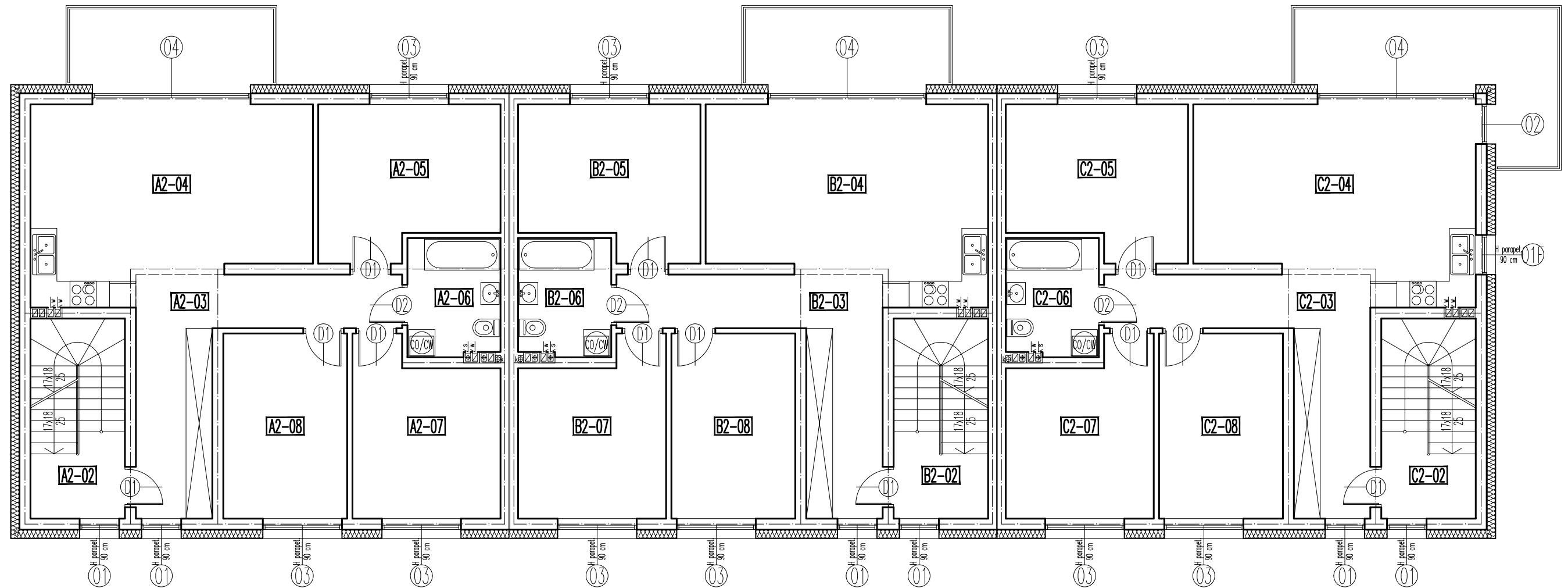
UWAGA! przy obliczaniu powierzchni uwzględniono 1 cm tynku

		pow. użytkowa	pow. podłóg
<b>C1-01</b>	WIATROLAP	gres 3,42 m <sup>2</sup>	3,42 m <sup>2</sup>
<b>C1-02</b>	KOMUNIKACJA	parkiet 8,97 m <sup>2</sup>	8,97 m <sup>2</sup>
<b>C1-03</b>	POKÓJ+ANEKS KUCHENNY	parkiet/gres 26,01 m <sup>2</sup>	26,01 m <sup>2</sup>
<b>C1-04</b>	POKÓJ	parkiet 13,30 m <sup>2</sup>	13,30 m <sup>2</sup>
<b>C1-05</b>	ŁAZIENKA	gres 5,59 m <sup>2</sup>	5,59 m <sup>2</sup>
<b>C1-06</b>	POKÓJ	parkiet 10,26 m <sup>2</sup>	10,26 m <sup>2</sup>
<b>C1-07</b>	POKÓJ	parkiet 10,05 m <sup>2</sup>	10,05 m <sup>2</sup>
lokal 1:	RAZEM:	77,60 m <sup>2</sup>	77,60 m <sup>2</sup>
<b>budynek C –lokal 2</b>			
<b>C2-01</b>	KLATKA SCHODOWA	gres 3,25 m <sup>2</sup>	7,09 m <sup>2</sup>
	RAZEM:	3,25 m <sup>2</sup>	7,09 m <sup>2</sup>
PARTER:		80,85 m <sup>2</sup>	84,69 m <sup>2</sup>

budynek A

budynek B

budynek C



**PIĘTRO**  
budynek A –lokal 2

UWAGA! przy obliczaniu powierzchni uwzględniono 1 cm tynku

			pow. użytkowa	pow. podłóg
A2-02	KLATKA SCHODOWA	gres	3,63 m <sup>2</sup>	3,63 m <sup>2</sup>
A2-03	KOMUNIKACJA	parkiet	14,45 m <sup>2</sup>	14,45 m <sup>2</sup>
A2-04	POKÓJ+ANEKS KUCHENNY	parkiet/gres	26,01 m <sup>2</sup>	26,01 m <sup>2</sup>
A2-05	POKÓJ	parkiet	13,30 m <sup>2</sup>	13,30 m <sup>2</sup>
A2-06	ŁAZIENKA	gres	5,55 m <sup>2</sup>	5,55 m <sup>2</sup>
A2-07	POKÓJ	parkiet	12,27 m <sup>2</sup>	12,27 m <sup>2</sup>
A2-08	POKÓJ	parkiet	11,73 m <sup>2</sup>	11,73 m <sup>2</sup>
PIĘTRO:			86,94 m <sup>2</sup>	86,94 m <sup>2</sup>

**PIĘTRO**  
budynek B –lokal 2

UWAGA! przy obliczaniu powierzchni uwzględniono 1 cm tynku

			pow. użytkowa	pow. podłóg
B2-02	KLATKA SCHODOWA	gres	3,63 m <sup>2</sup>	3,63 m <sup>2</sup>
B2-03	KOMUNIKACJA	parkiet	14,45 m <sup>2</sup>	14,45 m <sup>2</sup>
B2-04	POKÓJ+ANEKS KUCHENNY	parkiet/gres	26,01 m <sup>2</sup>	26,01 m <sup>2</sup>
B2-05	POKÓJ	parkiet	13,30 m <sup>2</sup>	13,30 m <sup>2</sup>
B2-06	ŁAZIENKA	gres	5,55 m <sup>2</sup>	5,55 m <sup>2</sup>
B2-07	POKÓJ	parkiet	12,27 m <sup>2</sup>	12,27 m <sup>2</sup>
B2-08	POKÓJ	parkiet	11,73 m <sup>2</sup>	11,73 m <sup>2</sup>
PIĘTRO:			86,94 m <sup>2</sup>	86,94 m <sup>2</sup>

**PIĘTRO**  
budynek C –lokal 2

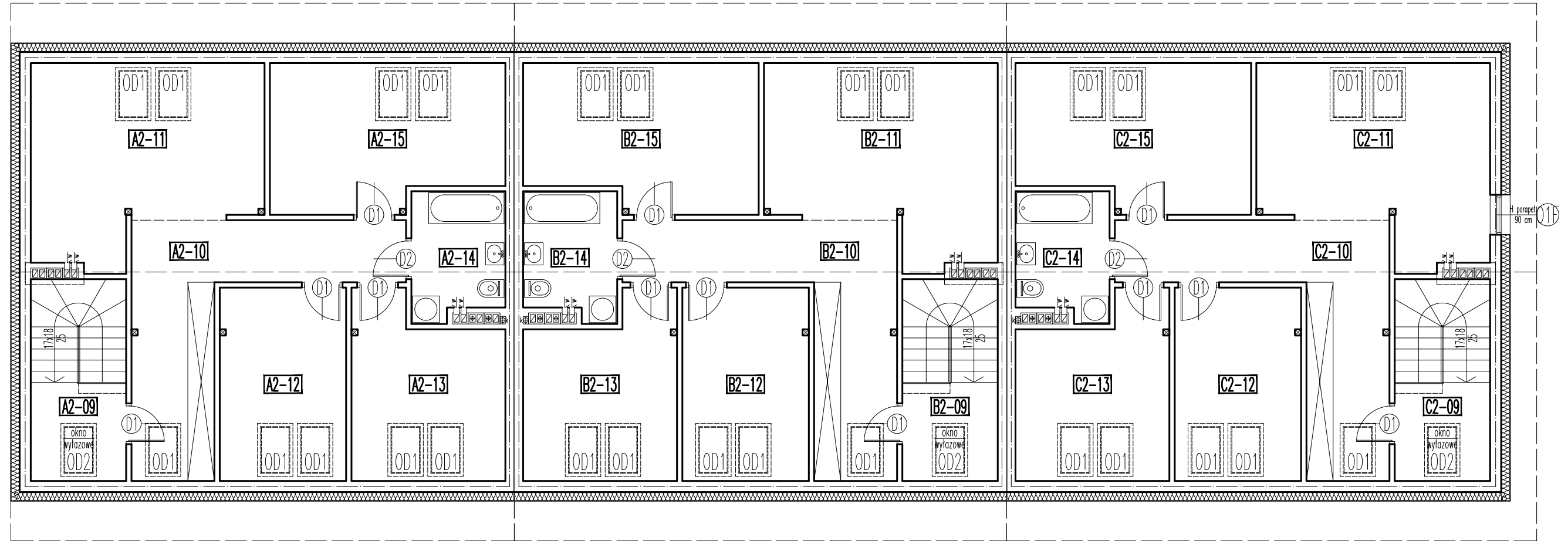
UWAGA! przy obliczaniu powierzchni uwzględniono 1 cm tynku

			pow. użytkowa	pow. podłóg
C2-02	KLATKA SCHODOWA	gres	3,63 m <sup>2</sup>	3,63 m <sup>2</sup>
C2-03	KOMUNIKACJA	parkiet	14,45 m <sup>2</sup>	14,45 m <sup>2</sup>
C2-04	POKÓJ+ANEKS KUCHENNY	parkiet/gres	26,01 m <sup>2</sup>	26,01 m <sup>2</sup>
C2-05	POKÓJ	parkiet	13,30 m <sup>2</sup>	13,30 m <sup>2</sup>
C2-06	ŁAZIENKA	gres	5,55 m <sup>2</sup>	5,55 m <sup>2</sup>
C2-07	POKÓJ	parkiet	12,27 m <sup>2</sup>	12,27 m <sup>2</sup>
C2-08	POKÓJ	parkiet	11,73 m <sup>2</sup>	11,73 m <sup>2</sup>
PIĘTRO:			86,94 m <sup>2</sup>	86,94 m <sup>2</sup>

budynek A

budynek B

budynek C



**PODDASZE**  
budynek A –lokal 2

UWAGA! przy obliczaniu powierzchni uwzględniono 1 cm tynku

		pow. użytkowa	pow. podłóg
A2-09	KLATKA SCHODOWA	gres 3,99 m <sup>2</sup>	4,72 m <sup>2</sup>
A2-10	KOMUNIKACJA	parkiet 15,89 m <sup>2</sup>	16,52 m <sup>2</sup>
A2-11	POKÓJ	parkiet 18,81 m <sup>2</sup>	20,60 m <sup>2</sup>
A2-12	POKÓJ	parkiet 11,30 m <sup>2</sup>	12,26 m <sup>2</sup>
A2-13	POKÓJ	parkiet 11,67 m <sup>2</sup>	12,85 m <sup>2</sup>
A2-14	ŁAZIENKA	gres 5,75 m <sup>2</sup>	5,75 m <sup>2</sup>
RAZEM:		67,41 m <sup>2</sup>	72,70 m <sup>2</sup>
lokal 2:		157,60 m <sup>2</sup>	244,33 m <sup>2</sup>
lokal 2 –pomieszczenia przynależne		14,98 m <sup>2</sup>	
A2-15	PRALNIA	gres 14,71 m <sup>2</sup>	16,51 m <sup>2</sup>
RAZEM:		14,71 m <sup>2</sup>	16,51 m <sup>2</sup>
PODDASZE:		82,12 m <sup>2</sup>	89,21 m <sup>2</sup>

**PODDASZE**  
budynek B –lokal 2

UWAGA! przy obliczaniu powierzchni uwzględniono 1 cm tynku

		pow. użytkowa	pow. podłóg
B2-09	KLATKA SCHODOWA	gres 3,99 m <sup>2</sup>	4,72 m <sup>2</sup>
B2-10	KOMUNIKACJA	parkiet 15,89 m <sup>2</sup>	16,52 m <sup>2</sup>
B2-11	POKÓJ	parkiet 18,81 m <sup>2</sup>	20,60 m <sup>2</sup>
B2-12	POKÓJ	parkiet 11,30 m <sup>2</sup>	12,26 m <sup>2</sup>
B2-13	POKÓJ	parkiet 11,67 m <sup>2</sup>	12,85 m <sup>2</sup>
B2-14	ŁAZIENKA	gres 5,75 m <sup>2</sup>	5,75 m <sup>2</sup>
RAZEM:		67,41 m <sup>2</sup>	72,70 m <sup>2</sup>
lokal 2:		157,60 m <sup>2</sup>	244,33 m <sup>2</sup>
lokal 2 –pomieszczenia przynależne		14,98 m <sup>2</sup>	
B2-15	PRALNIA	gres 14,71 m <sup>2</sup>	16,51 m <sup>2</sup>
RAZEM:		14,71 m <sup>2</sup>	16,51 m <sup>2</sup>
PODDASZE:		82,12 m <sup>2</sup>	89,21 m <sup>2</sup>

**PODDASZE**  
budynek C –lokal 2

UWAGA! przy obliczaniu powierzchni uwzględniono 1 cm tynku

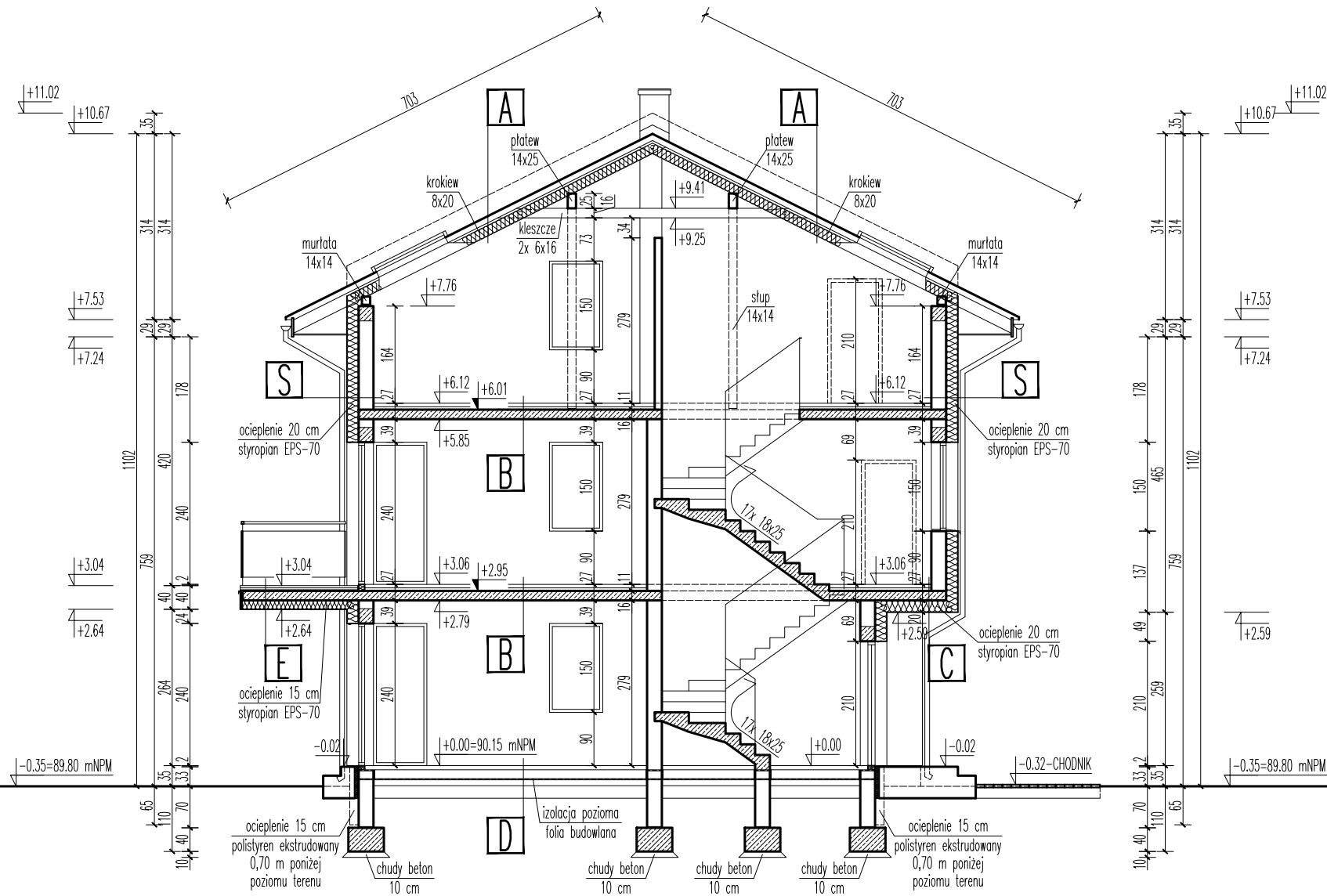
		pow. użytkowa	pow. podłóg
C2-09	KLATKA SCHODOWA	gres 3,99 m <sup>2</sup>	4,72 m <sup>2</sup>
C2-10	KOMUNIKACJA	parkiet 15,89 m <sup>2</sup>	16,52 m <sup>2</sup>
C2-11	POKÓJ	parkiet 18,81 m <sup>2</sup>	20,60 m <sup>2</sup>
C2-12	POKÓJ	parkiet 11,30 m <sup>2</sup>	12,26 m <sup>2</sup>
C2-13	POKÓJ	parkiet 11,67 m <sup>2</sup>	12,85 m <sup>2</sup>
C2-14	ŁAZIENKA	gres 5,75 m <sup>2</sup>	5,75 m <sup>2</sup>
RAZEM:		67,41 m <sup>2</sup>	72,70 m <sup>2</sup>
lokal 2:		157,60 m <sup>2</sup>	244,33 m <sup>2</sup>
lokal 2 –pomieszczenia przynależne		14,98 m <sup>2</sup>	
C2-15	PRALNIA	gres 14,71 m <sup>2</sup>	16,51 m <sup>2</sup>
RAZEM:		14,71 m <sup>2</sup>	16,51 m <sup>2</sup>
PODDASZE:		82,12 m <sup>2</sup>	89,21 m <sup>2</sup>

UWAGA!

izolacja pionowa ścian fundamentowych:  
-Dysperbit,  
izolacja pozioma ścian fundamentowych:  
-folia izolacyjna przedzielona rolką z cegły pełnej lub warstwą z bloczków betonowych

UWAGA!

drewniane elementy więźby zabezpieczyć środkiem grzybo- i ogniochronnym, murlaty i płatwie układać na folii izolacyjnej, wszystkie mocowania belek w i na ścianach wzmocnić podlewkami betonowymi,



DREWNIANE ELEMENTY WIĘZBY:

murlata	14x14
stłup	14x14
płatwie	14x25
krokiew	8x20
kleszcze	2x 6x16

**A:**

blacha powlekana	5
kontrłaty	4
łaty	4
folia dachowa	8x20
wetna mineralna	15
sznurowanie	

**B:**

posadzka	6
szlichta cementowa	5
folia budowlana	16
styropian EPS-100	5
plyta żelbetowa	16
tynek gipsowy	20

**C:**

posadzka	6
szlichta cementowa	5
folia budowlana	16
styropian EPS-100	5
plyta żelbetowa	16
styropian EPS-70	20
tynek akrylowy na siatce	

**D:**

posadzka	6
szlichta cementowa	5
folia budowlana	10
styropian EPS-100	2x5
folia budowlana zgrzewana	16
plyta betonowa	10
piasek ustabilizowany	min. 30

**E:**

posadzka	5
szlichta cementowa	4
folia budowlana	16
styropian EPS-100	15
styropian EPS-70	
papa izolacyjna zgrzewana	
plyta żelbetowa	
styropian EPS-70	
tynek akrylowy na siatce	

**S:**

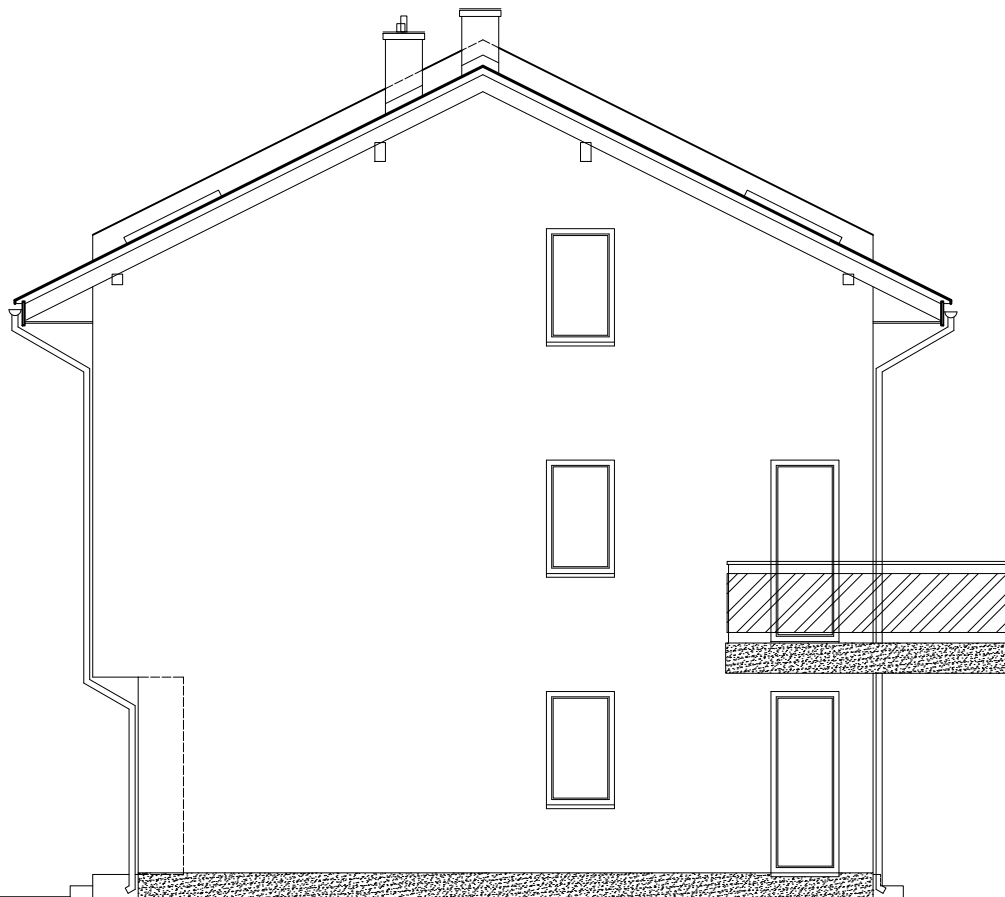
tynek gipsowy	25
puszta ceramiczna	20
styropian EPS-70	
tynek akrylowy na siatce	



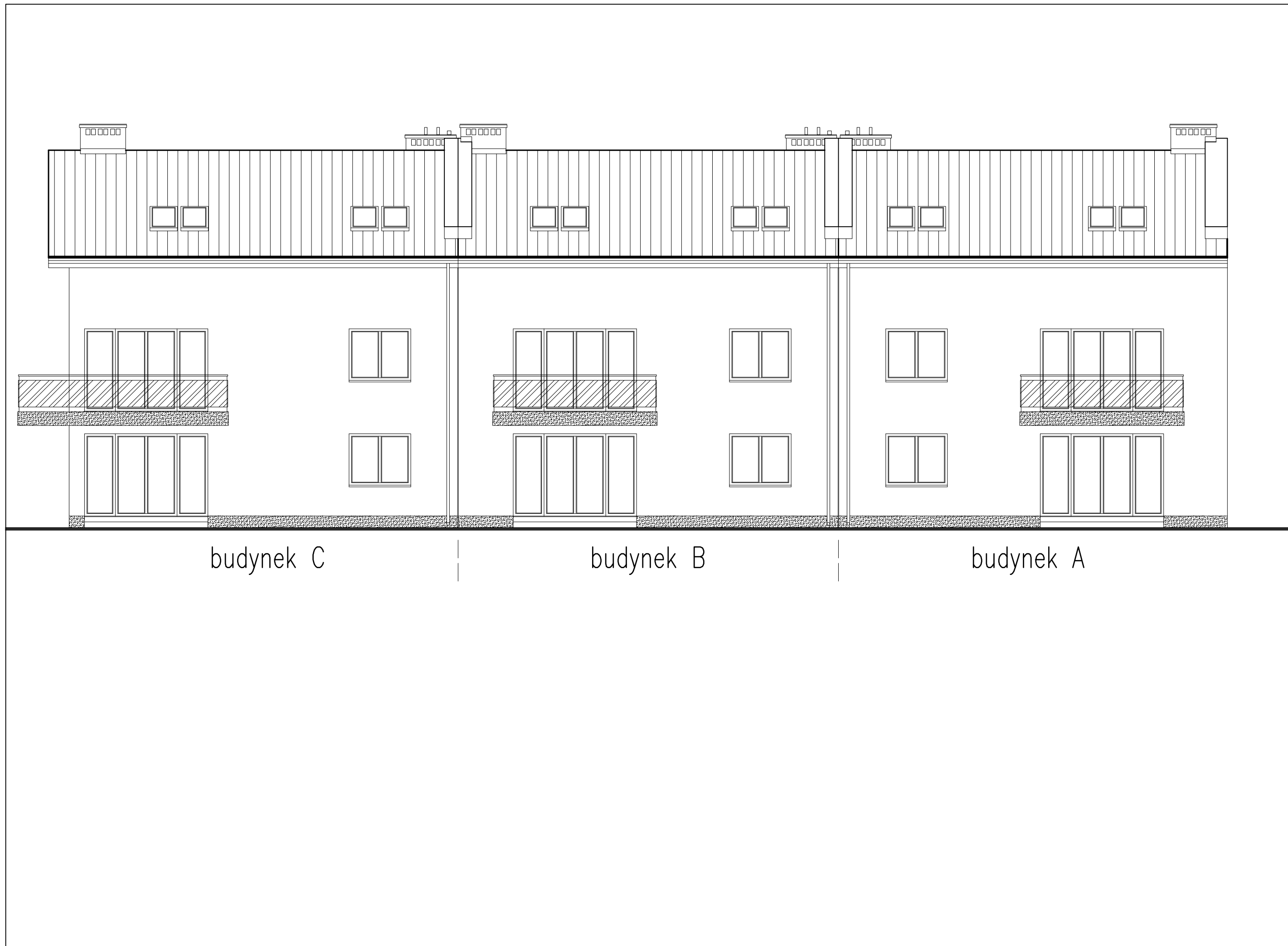
budynek A

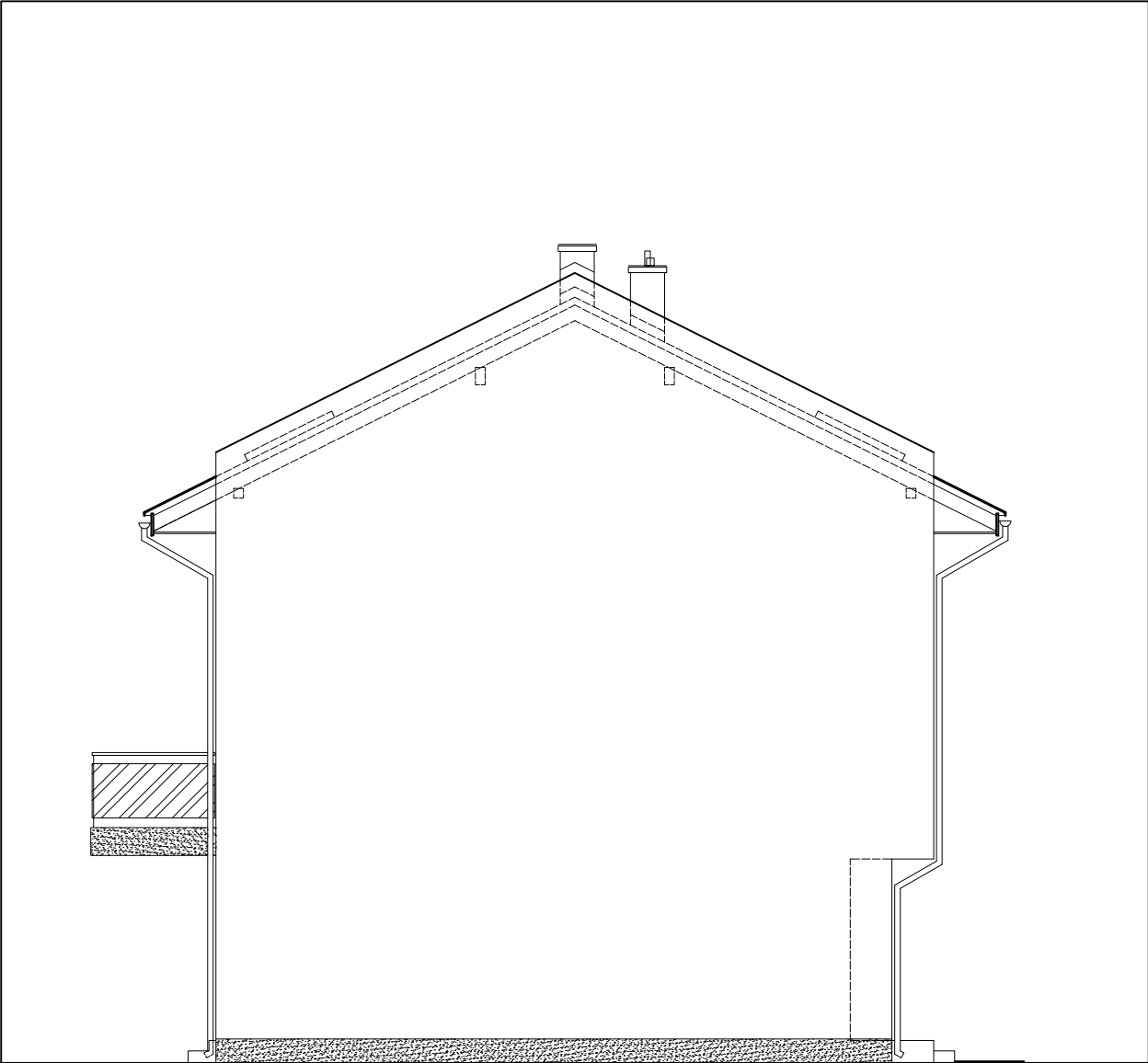
budynek B

budynek C



budynek C





budynek A