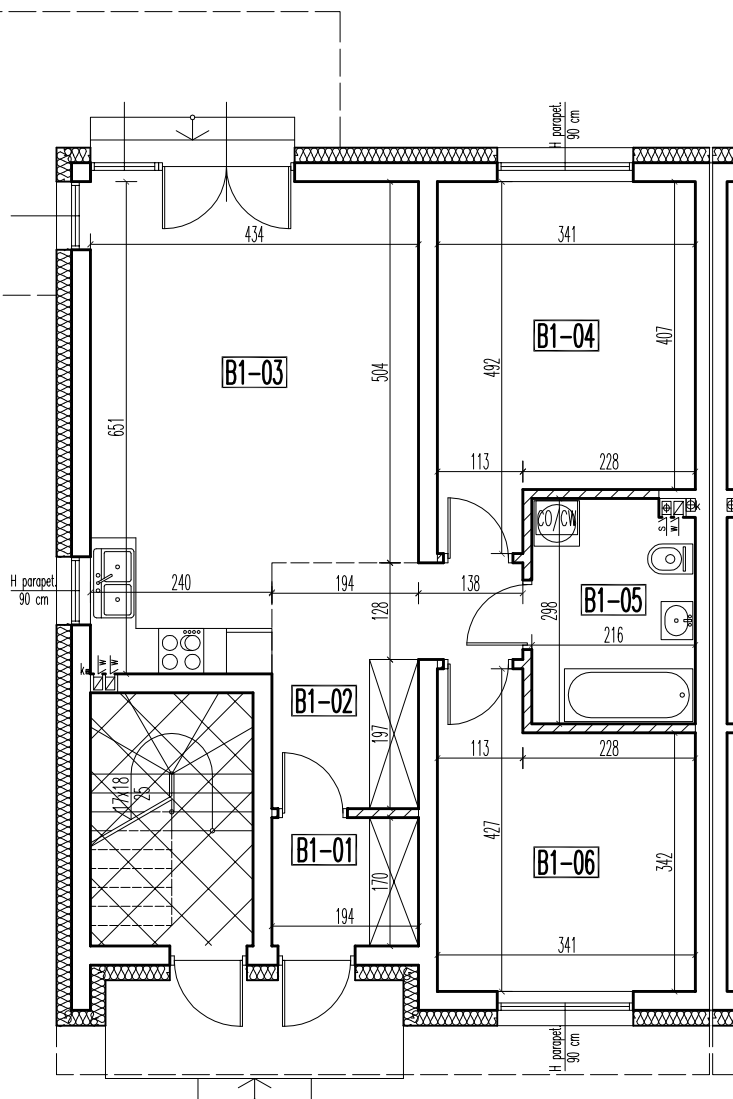
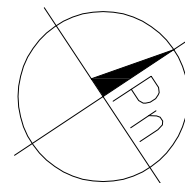


B
1

budynek B – lokal 1 pow. użytkowa – 69,77 m²

RZUT PARTERU



PARTER

UWAGA! przy obliczaniu powierzchni uwzględniono 1 cm tynku

			pow. użytkowa	pow. podłóg
B1-01	WIATROŁAP	gres	3,23 m ²	3,23 m ²
B1-02	KOMUNIKACJA	parkiet	7,94 m ²	7,94 m ²
B1-03	POKÓJ+ANEKS KUCHENNY	parkiet/gres	25,25 m ²	25,25 m ²
B1-04	POKÓJ	parkiet	14,67 m ²	14,67 m ²
B1-05	ŁAZIENKA	gres	6,21 m ²	6,21 m ²
B1-06	POKÓJ	parkiet	12,47 m ²	12,47 m ²
lokal 1:		RAZEM:	69,77 m ²	69,77 m ²

skala 1:100 => 1cm = 1m

–ściany możliwe do przebudowy lub do rozbiórki

OSIEM BUDYNKÓW MIESZKALNYCH JEDNORODZINNYCH
DWULOKALOWYCH W ZABUDOWIE BLIŹNACZEJ I
DWA BUDYNKI MIESZKALNE JEDNORODZINNE
DWULOKALOWE WOLNOSTOJĄCE

05-250 RADZYMIN
ul. Juliusza Słowackiego
działki nr ewid. 18/1, 18/2, 18/3 i 18/4 w obr. 05-05

budynek B
lokal 1

SKALA:

1:100

inwestor: Szymon Piskorz
prowadzący działalność gospodarczą pod nazwą
P. B. H. BUDOPLAN
ul. Wereszczakówny 19, 05-270 Marki

projektował: mgr inż. arch. Mariusz Wacław Podbielski

opracował: tech. bud. Artur Dyoniziak