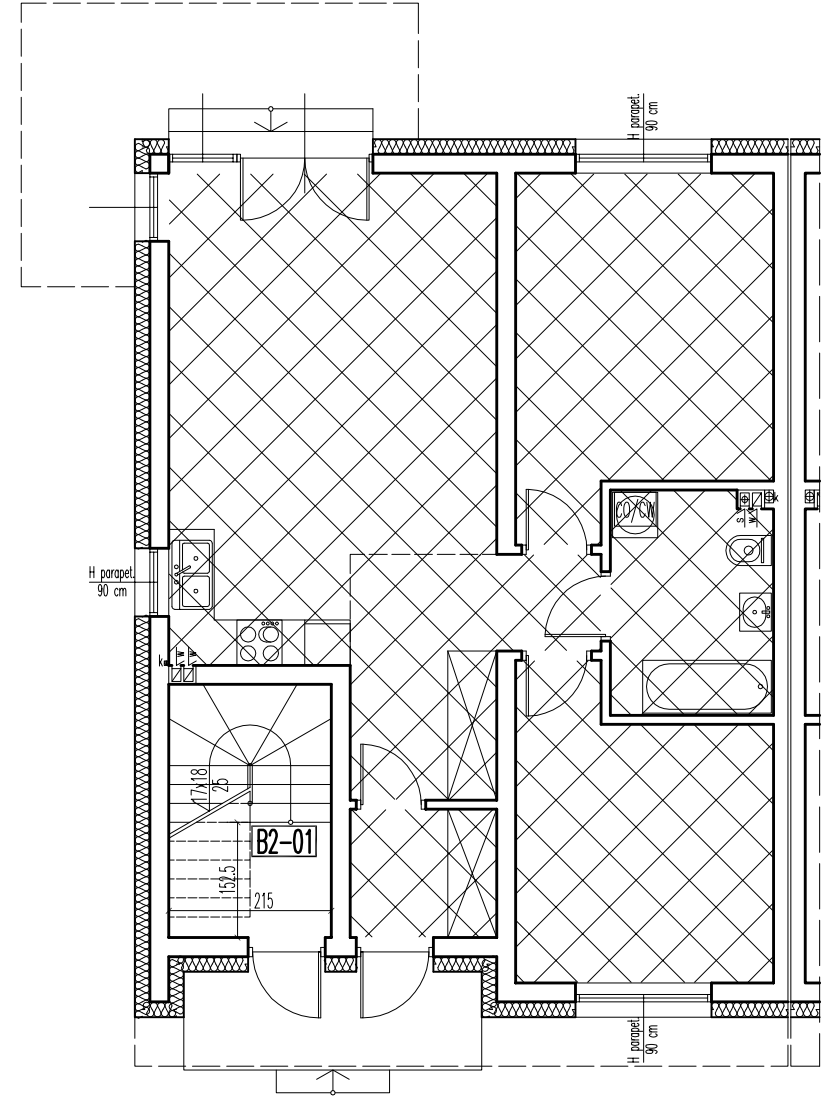


B
L2

budynek B – lokal 2 pow. użytkowa – 81,53 m² pow. strych nieużytkowy – 78,15 m²

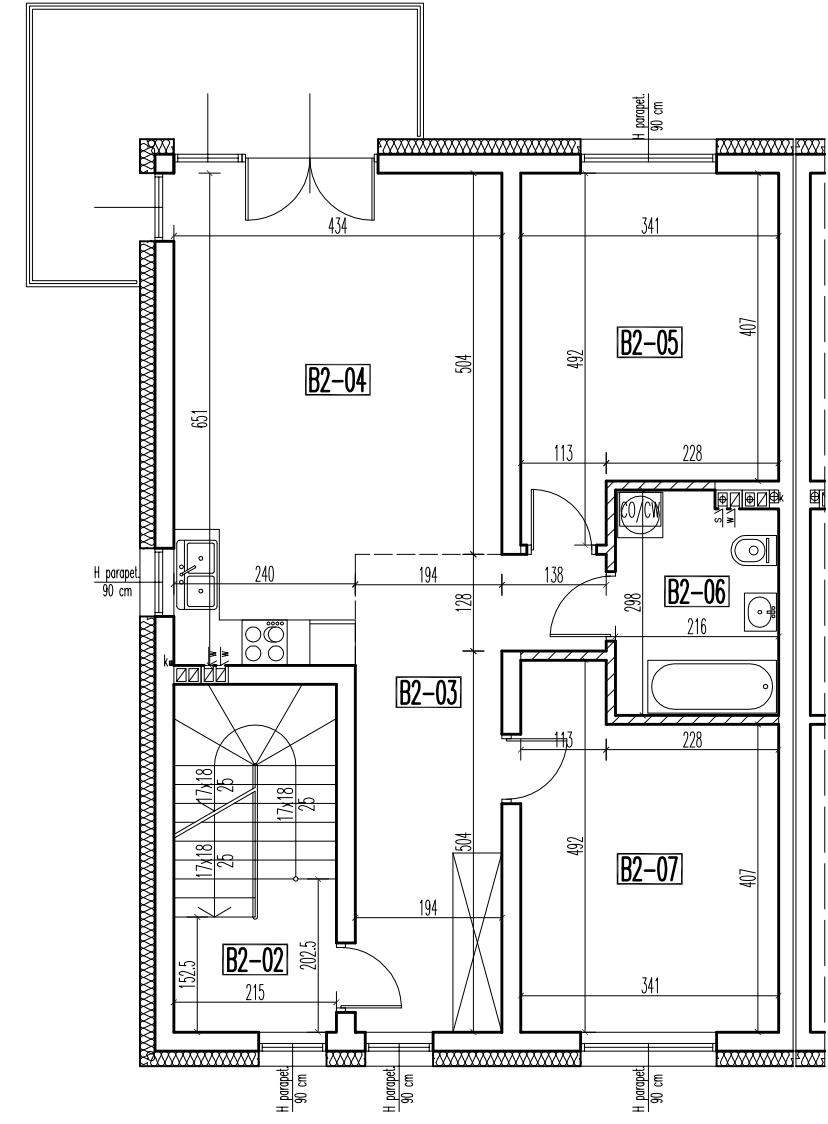
RZUT PARTERU



PARTER
UWAGA! przy obliczaniu powierzchni uwzględniono 1 cm tynku

		pow. użytkowa	pow. podłóg
B2-01	KLATKA SCHODOWA	gres 3,25 m ²	7,09 m ²
RAZEM:		3,25 m ²	7,09 m ²
PARTER:		73,02 m ²	76,86 m ²

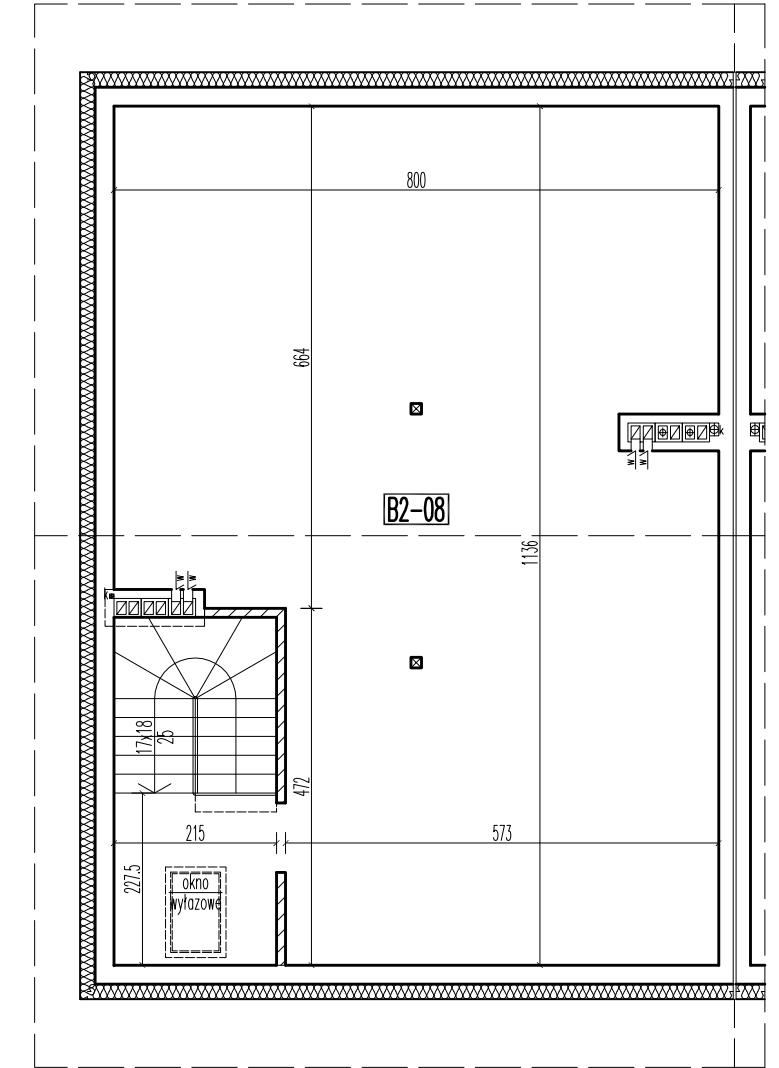
RZUT PIĘTRA



PIĘTRO
UWAGA! przy obliczaniu powierzchni uwzględniono 1 cm tynku

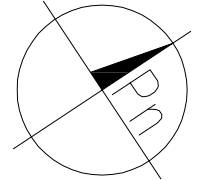
		pow. użytkowa	pow. podłóg
B2-02	KLATKA SCHODOWA	gres 3,73 m ²	3,73 m ²
B2-03	KOMUNIKACJA	parkiet 13,84 m ²	13,84 m ²
B2-04	POKÓJ+ANEKS KUCHENNY	parkiet/gres 25,25 m ²	25,25 m ²
B2-05	POKÓJ	parkiet 14,67 m ²	14,67 m ²
B2-06	ŁAZIENKA	gres 6,12 m ²	6,12 m ²
B2-07	POKÓJ	parkiet 14,67 m ²	14,67 m ²
PIĘTRO:		78,28 m ²	78,28 m ²
lokal 2: RAZEM:		81,53 m ²	85,37 m ²

RZUT PODDASZA



PODDASZE
UWAGA! przy obliczaniu powierzchni uwzględniono 1 cm tynku

		pow. użytkowa	pow. podłóg
B2-08	STRYCH NIEUŻYTKOWY	pos. beton. 78,15 m ²	83,68 m ²
PODDASZE:		78,15 m ²	83,68 m ²



skala 1:100 => 1cm = 1m
 –ściany możliwe do przebudowy lub do rozbiórki

OSIEM BUDYNKÓW MIESZKALNYCH JEDNORODZINNYCH DWULOKALOWYCH W ZABUDOWIE BLIŹNACZEJ I DWA BUDYNKI MIESZKALNE JEDNORODZINNE DWULOKALOWE WOLNOSTOJĄCE
 05-250 RADZYMIN
 ul. Juliusza Słowackiego
 działki nr ewid. 18/1, 18/2, 18/3 i 18/4 w obr. 05-05

budynek B
lokal 2

inwestor: Szymon Piskorz
 prowadzący działalność gospodarczą pod nazwą
 P. B. H. BUDOPLAN
 ul. Wereszszakówny 19, 05-270 Marki

projektował: mgr inż. arch. Mariusz Wactaw Podbielski
 opracował: tech. bud. Artur Dyonizak

SKALA:
1:100