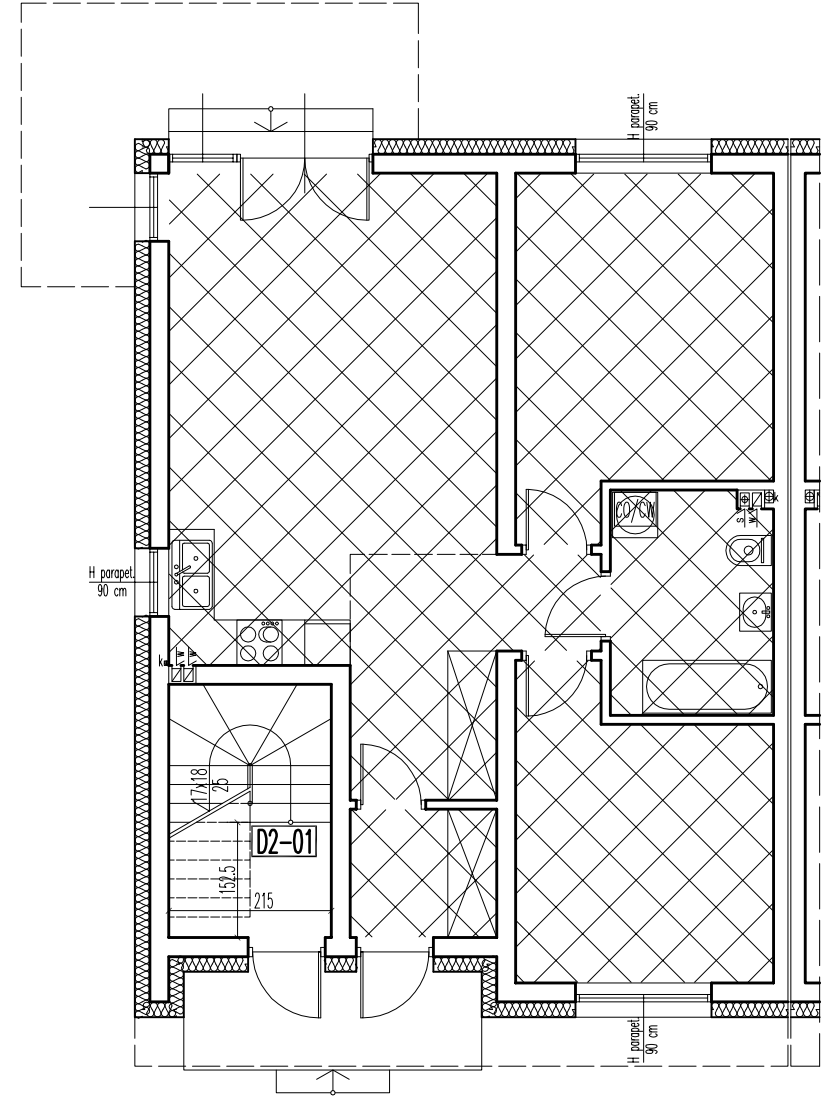


D
2

budynek D – lokal 2 pow. użytkowa – 81,53 m² pow. struch nieużytkowy – 78,15 m²

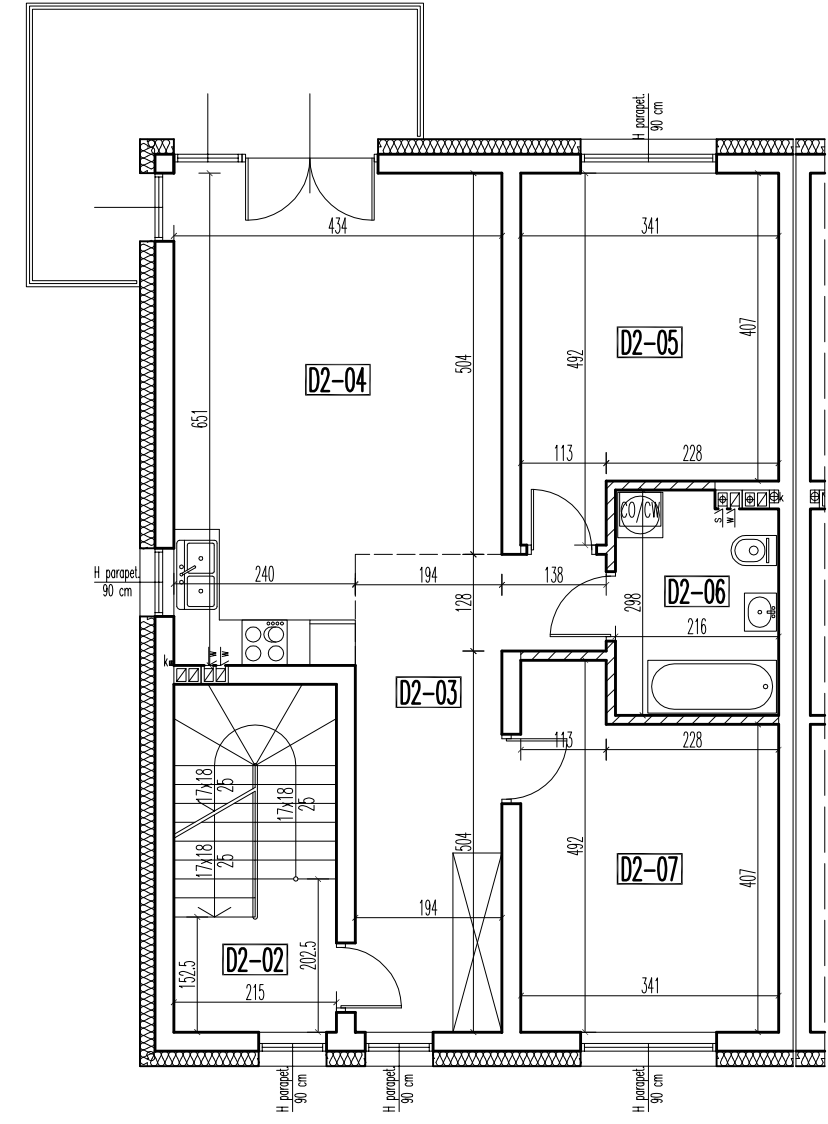
RZUT PARTERU



PARTER
UWAGA! przy obliczaniu powierzchni uwzględniono 1 cm tynku

| | | pow. użytkowa | pow. podłóg |
|---------|-----------------|--------------------------|----------------------|
| D2-01 | KLATKA SCHODOWA | gres 3,25 m ² | 7,09 m ² |
| RAZEM: | | 3,25 m ² | 7,09 m ² |
| PARTER: | | 73,02 m ² | 76,86 m ² |

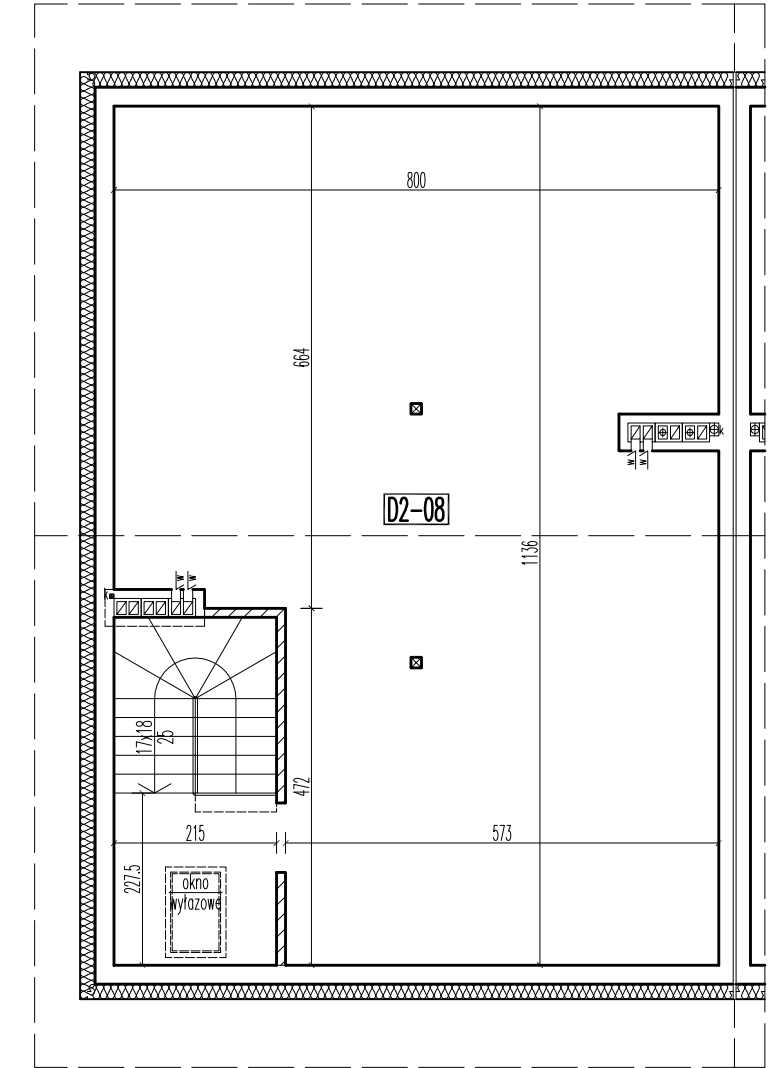
RZUT PIĘTRA



PIĘTRO
UWAGA! przy obliczaniu powierzchni uwzględniono 1 cm tynku

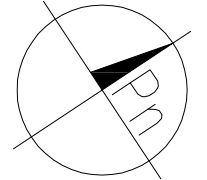
| | | pow. użytkowa | pow. podłóg |
|----------|----------------------|-----------------------------------|----------------------|
| D2-02 | KLATKA SCHODOWA | gres 3,73 m ² | 3,73 m ² |
| D2-03 | KOMUNIKACJA | parkiet 13,84 m ² | 13,84 m ² |
| D2-04 | POKÓJ+ANEKS KUCHENNY | parkiet/gres 25,25 m ² | 25,25 m ² |
| D2-05 | POKÓJ | parkiet 14,67 m ² | 14,67 m ² |
| D2-06 | ŁAZIENKA | gres 6,12 m ² | 6,12 m ² |
| D2-07 | POKÓJ | parkiet 14,67 m ² | 14,67 m ² |
| PIĘTRO: | | 78,28 m ² | 78,28 m ² |
| lokal 2: | | RAZEM: 81,53 m ² | 85,37 m ² |

RZUT PODDASZA



PODDASZE
UWAGA! przy obliczaniu powierzchni uwzględniono 1 cm tynku

| | | pow. użytkowa | pow. podłóg |
|-----------|--------------------|----------------------------------|----------------------|
| D2-08 | STRYCH NIEUŻYTKOWY | pos. beton. 78,15 m ² | 83,68 m ² |
| PODDASZE: | | 78,15 m ² | 83,68 m ² |



skala 1:100 => 1cm = 1m
 –ściany możliwe do przebudowy lub do rozbiórki

OSIEM BUDYNKÓW MIESZKALNYCH JEDNORODZINNYCH DWULOKALOWYCH W ZABUDOWIE BLIŹNACZEJ I DWA BUDYNKI MIESZKALNE JEDNORODZINNE DWULOKALOWE WOLNOSTOJĄCE
 05-250 RADZYMIN
 ul. Juliusza Słowackiego
 działki nr ewid. 18/1, 18/2, 18/3 i 18/4 w obr. 05-05

budynek D lokal 2

inwestor: Szymon Piskorz
 prowadzący działalność gospodarczą pod nazwą
 P. B. H. BUDOPLAN
 ul. Wereszszakówny 19, 05-270 Marki

projektował: mgr inż. arch. Mariusz Wactaw Podbielski
 opracował: tech. bud. Artur Dyonizak

SKALA:
1:100