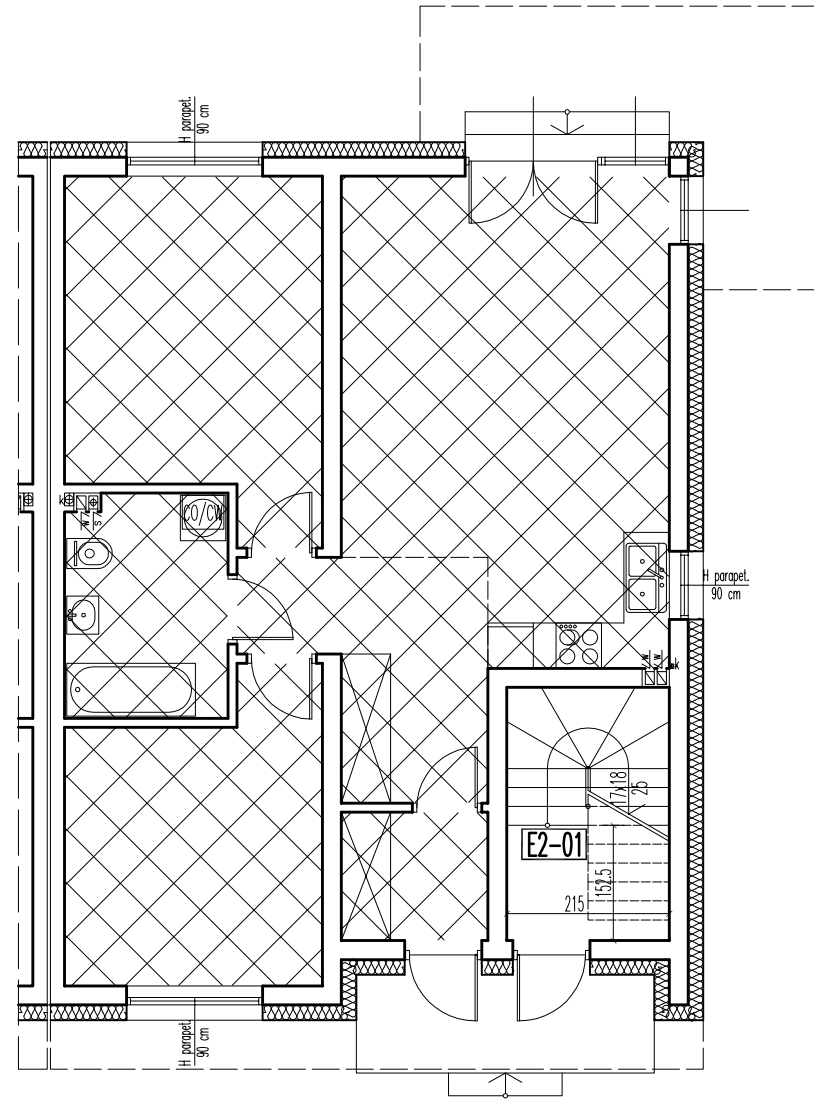


budynek E – lokal 2 pow. użytkowa –81,53 m<sup>2</sup> pow. struch nieużytkowy –78,15 m<sup>2</sup>

RZUT PARTERU

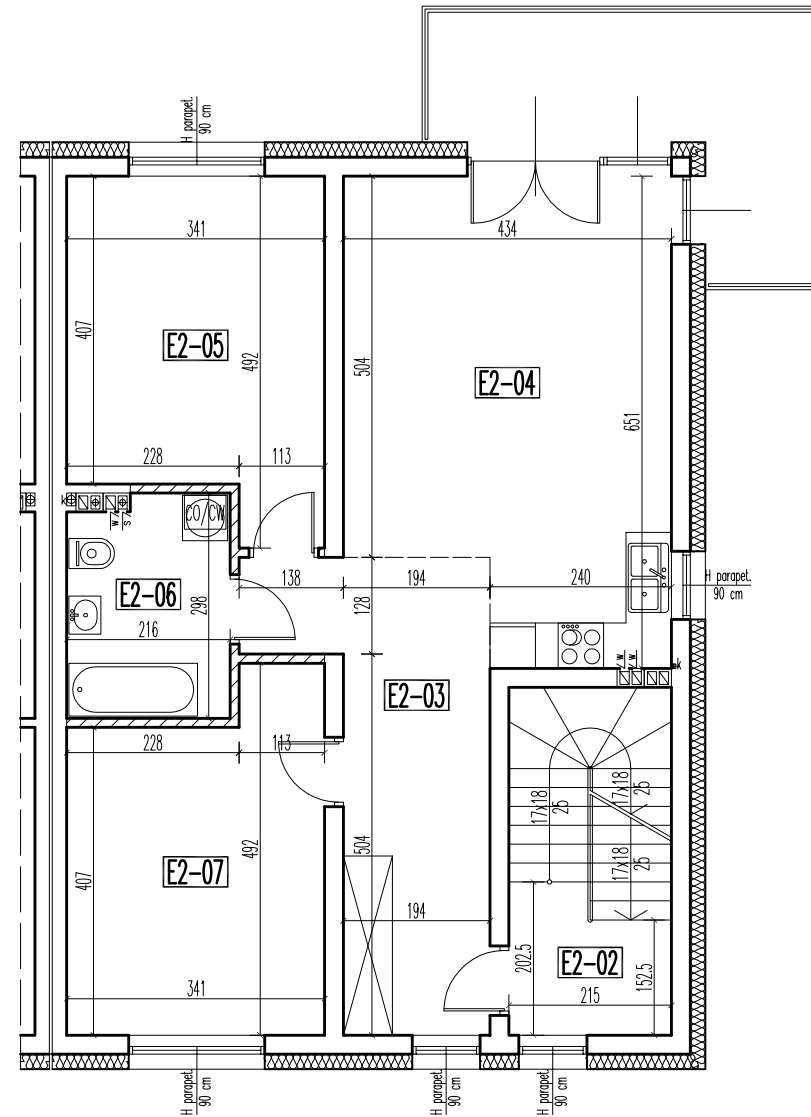


PARTER

UWAGA! przy obliczaniu powierzchni uwzględniono 1 cm tynku

		pow. użytkowa	pow. podłóg
E2-01	KLATKA SCHODOWA	gres 3,25 m <sup>2</sup>	7,09 m <sup>2</sup>
RAZEM:		3,25 m <sup>2</sup>	7,09 m <sup>2</sup>
PARTER:		73,02 m <sup>2</sup>	76,86 m <sup>2</sup>

RZUT PIĘTRA

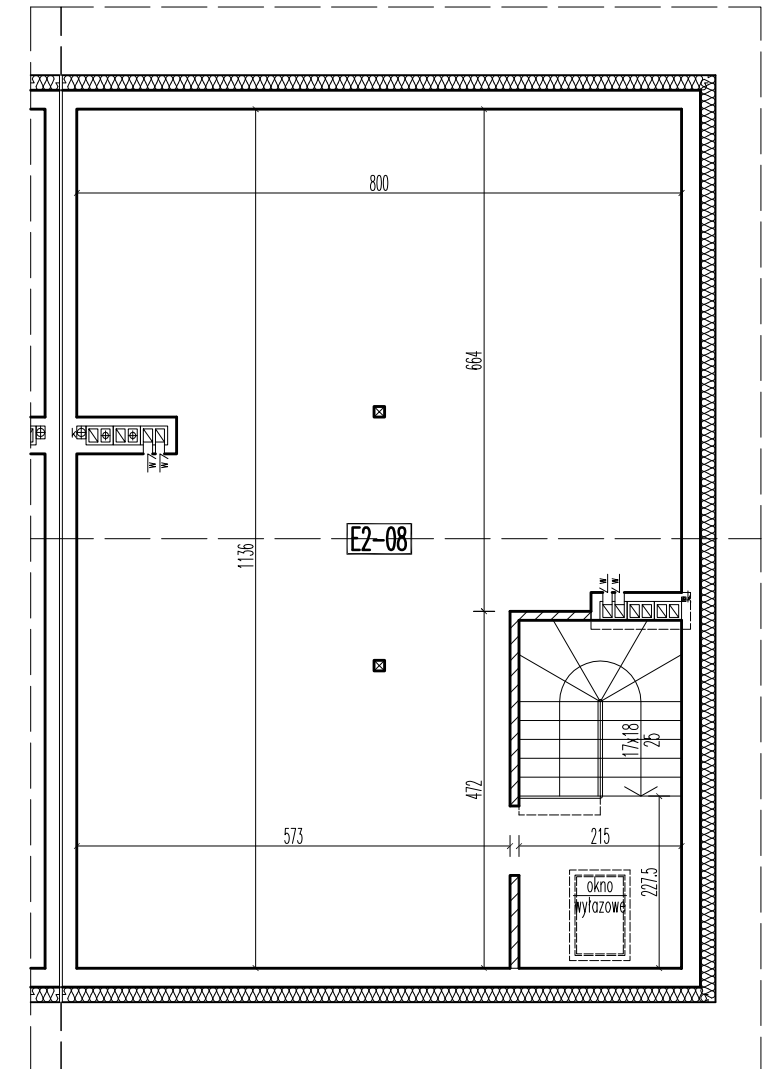
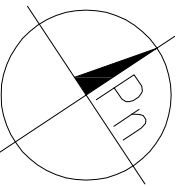


PIĘTRO

UWAGA! przy obliczaniu powierzchni uwzględniono 1 cm tynku

		pow. użytkowa	pow. podłóg
E2-02	KLATKA SCHODOWA	gres 3,73 m <sup>2</sup>	3,73 m <sup>2</sup>
E2-03	KOMUNIKACJA	parkiet 13,84 m <sup>2</sup>	13,84 m <sup>2</sup>
E2-04	POKÓJ+ANEKS KUCHENNY	parkiet/gres 25,25 m <sup>2</sup>	25,25 m <sup>2</sup>
E2-05	POKÓJ	parkiet 14,67 m <sup>2</sup>	14,67 m <sup>2</sup>
E2-06	ŁAZIENKA	gres 6,12 m <sup>2</sup>	6,12 m <sup>2</sup>
E2-07	POKÓJ	parkiet 14,67 m <sup>2</sup>	14,67 m <sup>2</sup>
PIĘTRO:		78,28 m <sup>2</sup>	78,28 m <sup>2</sup>
lokal 2: RAZEM:		81,53 m <sup>2</sup>	85,37 m <sup>2</sup>

RZUT PODDASZA



PODDASZE

UWAGA! przy obliczaniu powierzchni uwzględniono 1 cm tynku

		pow. użytkowa	pow. podłóg
E2-08	STRYCH NIEUŻYTKOWY	pos. beton. 78,15 m <sup>2</sup>	83,68 m <sup>2</sup>
PODDASZE:		78,15 m <sup>2</sup>	83,68 m <sup>2</sup>

skala 1:100 => 1cm = 1m

–ściany możliwe do przebudowy lub do rozbiórki

**OSIEM BUDYNKÓW MIESZKALNYCH JEDNORODZINNYCH DWULOKALOWYCH W ZABUDOWIE BLIŹNACZEJ I DWA BUDYNKI MIESZKALNE JEDNORODZINNE DWULOKALOWE WOLNOSTOJĄCE**

05-250 RADZYMIN  
ul. Juliusza Słowackiego  
działki nr ewid. 18/1, 18/2, 18/3 i 18/4 w obr. 05-05

budynek E  
lokal 2

SKALA:

1:100

inwestor: Szymon Piskorz  
prowadzący działalność gospodarczą pod nazwą  
P. B. H. BUDOPLAN  
ul. Wereszczakówny 19, 05-270 Marki  
projektował: mgr inż. arch. Mariusz Wacław Podbielski  
opracował: tech. bud. Artur Dyoniziak