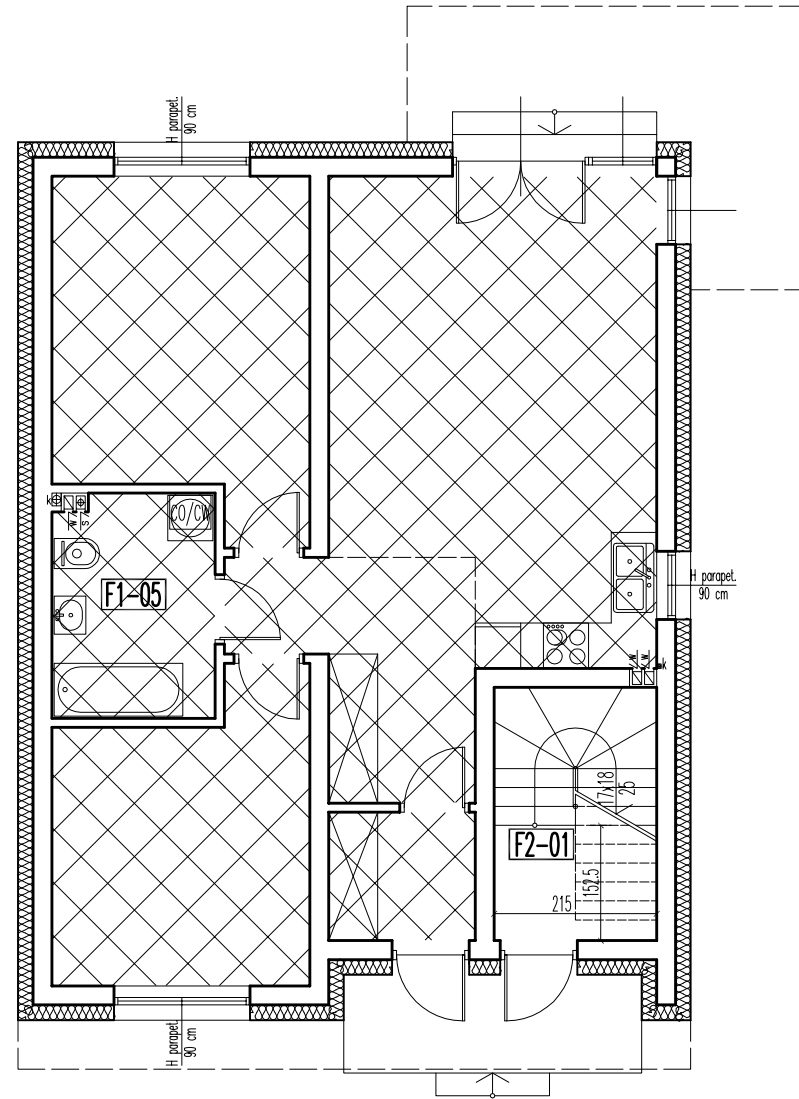
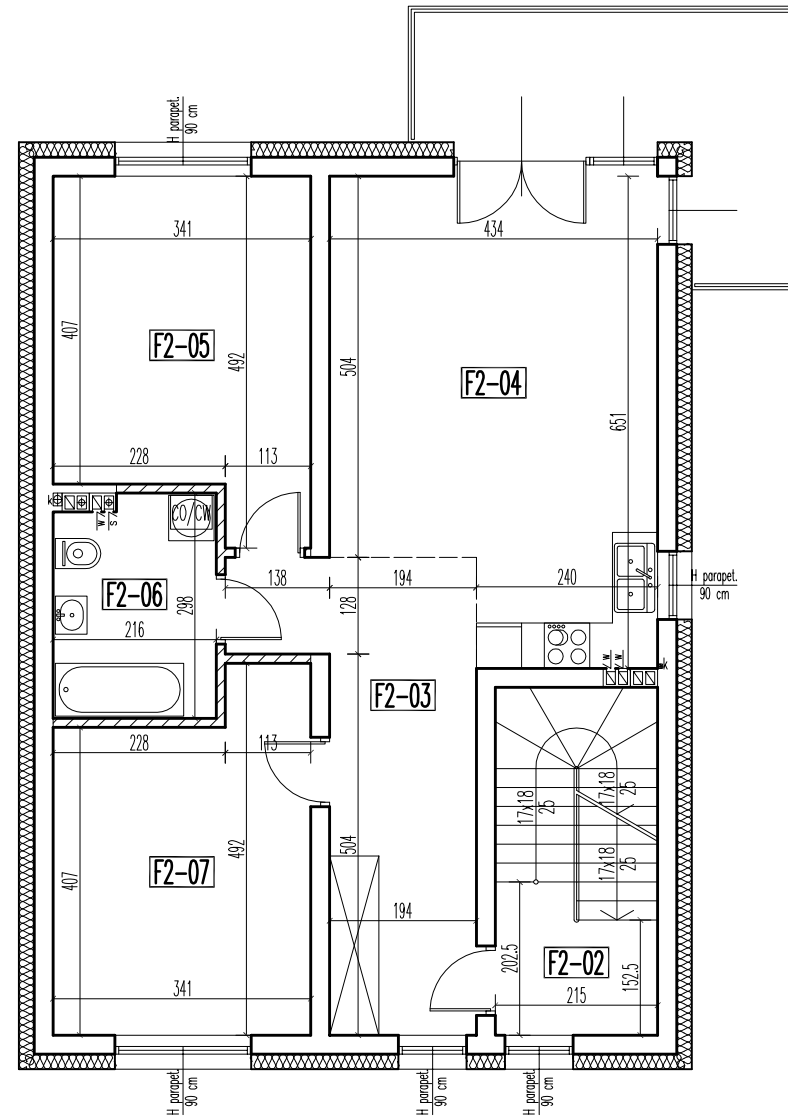


budynek F – lokal 2 pow. użytkowa – 81,53 m² pow. struch nieużytkowy – 78,15 m²

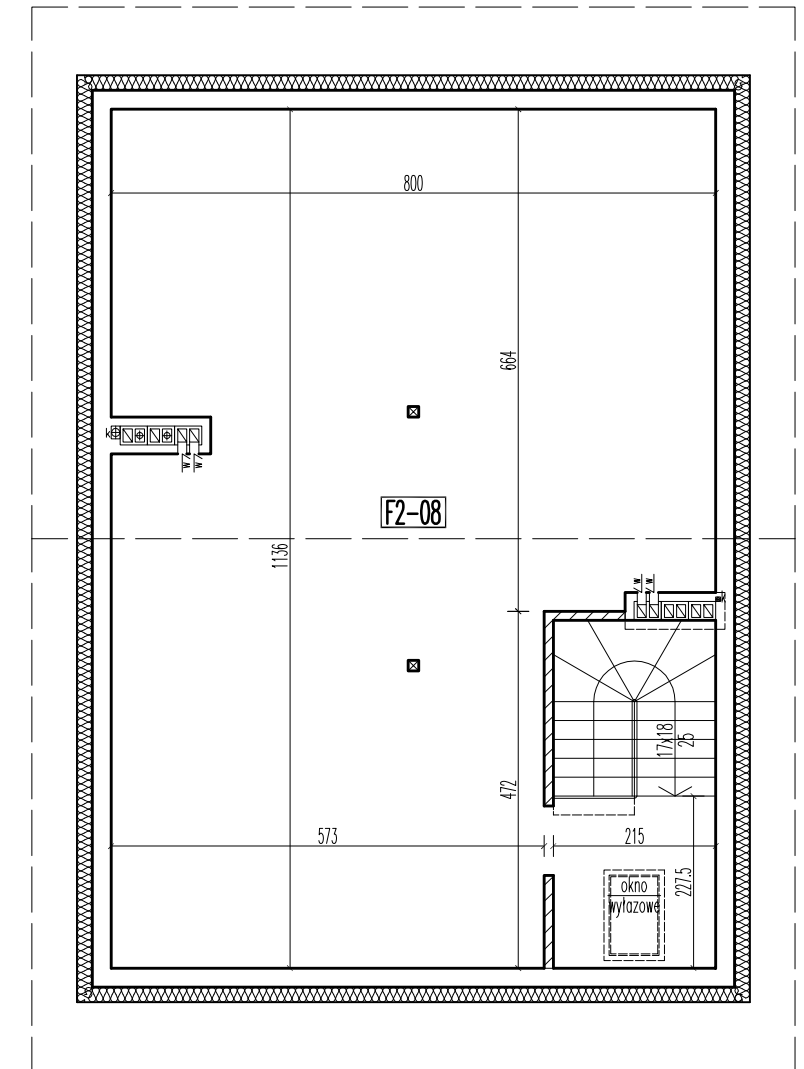
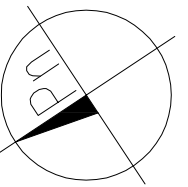
RZUT PARTERU



RZUT PIĘTRA



RZUT PODDASZA



PARTER

UWAGA! przy obliczaniu powierzchni uwzględniono 1 cm tynku

		pow. użytkowa	pow. podłóg
F2-01	KLATKA SCHODOWA	gres	3,25 m ² / 7,09 m ²
RAZEM:		3,25 m ²	7,09 m ²
PARTER:		73,02 m ²	76,86 m ²

PIĘTRO

UWAGA! przy obliczaniu powierzchni uwzględniono 1 cm tynku

			pow. użytkowa	pow. podłóg
F2-02	KLATKA SCHODOWA	gres	3,73 m ²	3,73 m ²
F2-03	KOMUNIKACJA	parkiet	13,84 m ²	13,84 m ²
F2-04	POKÓJ+ANEKS KUCHENNY	parkiet/gres	25,25 m ²	25,25 m ²
F2-05	POKÓJ	parkiet	14,67 m ²	14,67 m ²
F2-06	ŁAZIENKA	gres	6,12 m ²	6,12 m ²
F2-07	POKÓJ	parkiet	14,67 m ²	14,67 m ²
PIĘTRO:			78,28 m ²	78,28 m ²
lokal 2:		RAZEM:	81,53 m ²	85,37 m ²

PODDASZE

UWAGA! przy obliczaniu powierzchni uwzględniono 1 cm tynku

		pow. użytkowa	pow. podłóg
F2-08	STRYCH NIEUŻYTKOWY	pos. beton.	78,15 m ² / 83,68 m ²
PODDASZE:		78,15 m ²	83,68 m ²

skala 1:100 => 1cm = 1m

–ściany możliwe do przebudowy lub do rozbiórki

OSIEM BUDYNKÓW MIESZKALNYCH JEDNORODZINNYCH DWULOKALOWYCH W ZABUDOWIE BLIŹNACZEJ I DWA BUDYNKI MIESZKALNE JEDNORODZINNE DWULOKALOWE WOLNOSTOJĄCE

05-250 RADZYMIN
ul. Juliusza Słowackiego
działki nr ewid. 18/1, 18/2, 18/3 i 18/4 w obr. 05-05

budynek F
lokal 2

SKALA:

1:100

inwestor: Szymon Piskorz
prowadzący działalność gospodarczą pod nazwą
P. B. H. BUDOPLAN
ul. Wereszszakówny 19, 05-270 Marki
projektował: mgr inż. arch. Mariusz Wacław Podbielski
opracował: tech. bud. Artur Dyonizak