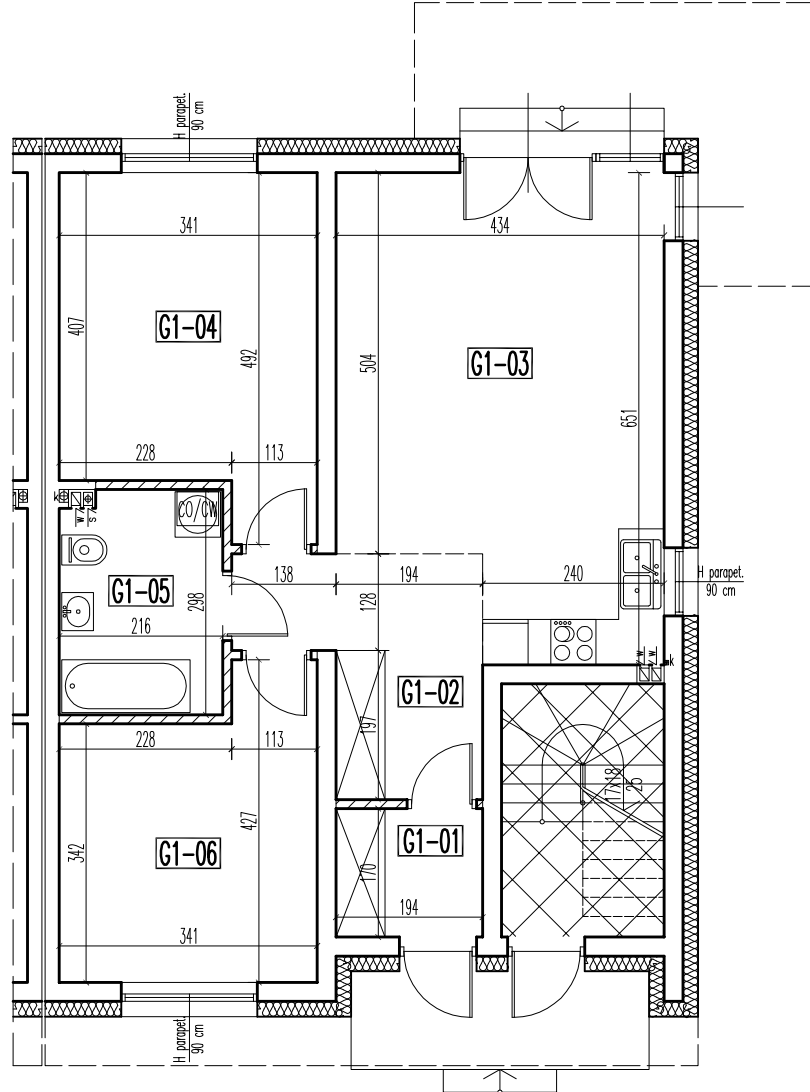
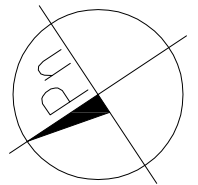


G  
1

budynek G – lokal 1 pow. użytkowa – 69,77 m<sup>2</sup>

RZUT PARTERU



PARTER

UWAGA! przy obliczaniu powierzchni uwzględniono 1 cm tynku

		pow. użytkowa	pow. podłóg
<b>G1-01</b>	WIATROŁAP	gres 3,23 m <sup>2</sup>	3,23 m <sup>2</sup>
<b>G1-02</b>	KOMUNIKACJA	parkiet 7,94 m <sup>2</sup>	7,94 m <sup>2</sup>
<b>G1-03</b>	POKÓJ+ANEKS KUCHENNY	parkiet/gres 25,25 m <sup>2</sup>	25,25 m <sup>2</sup>
<b>G1-04</b>	POKÓJ	parkiet 14,67 m <sup>2</sup>	14,67 m <sup>2</sup>
<b>G1-05</b>	ŁAZIENKA	gres 6,21 m <sup>2</sup>	6,21 m <sup>2</sup>
<b>G1-06</b>	POKÓJ	parkiet 12,47 m <sup>2</sup>	12,47 m <sup>2</sup>
lokal 1:	RAZEM:	69,77 m <sup>2</sup>	69,77 m <sup>2</sup>

skala 1:100 => 1cm = 1m

–ściany możliwe do przebudowy  
lub do rozbiórki

**OSIEM BUDYNKÓW MIESZKALNYCH JEDNORODZINNYCH  
DWULOKALOWYCH W ZABUDOWIE BLIŹNACZEJ I  
DWA BUDYNKI MIESZKALNE JEDNORODZINNE  
DWULOKALOWE WOLNOSTOJĄCE**

05-250 RADZYMIN  
ul. Juliusza Słowackiego  
działki nr ewid. 18/1, 18/2, 18/3 i 18/4 w obr. 05-05

**budynek G  
lokal 1**

SKALA:

**1:100**

inwestor: Szymon Piskorz  
prowadzący działalność gospodarczą pod nazwą  
P. B. H. BUDOPLAN  
ul. Wereszczakówny 19, 05-270 Marki

projektował: mgr inż. arch. Mariusz Wacław Podbielski

opracował: tech. bud. Artur Dyoniziak