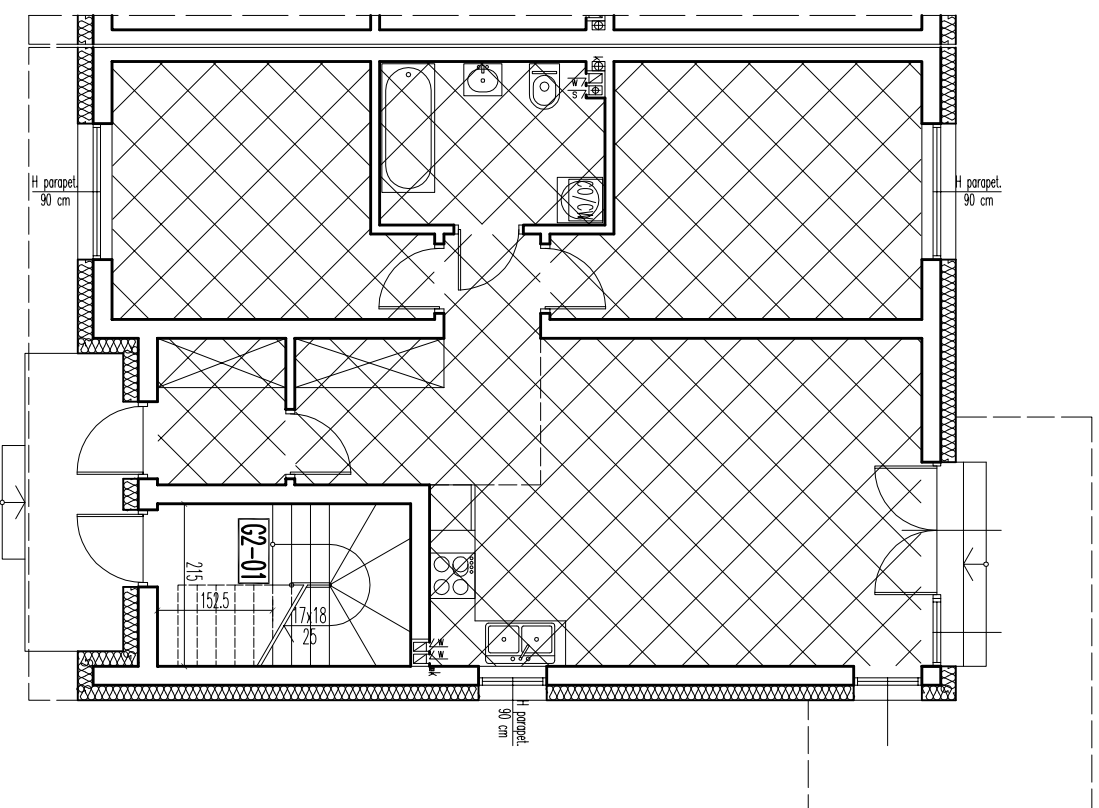


budynek G – lokal 2 pow. użytkowa – 81,53 m<sup>2</sup>

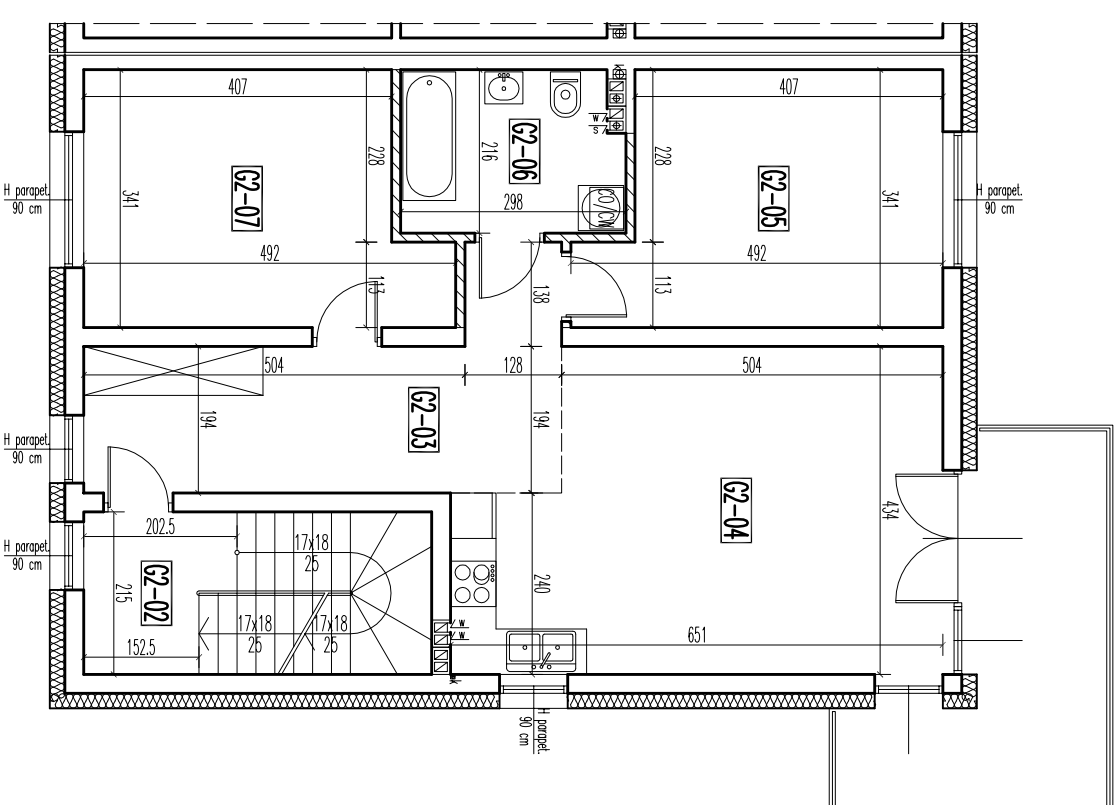
pow. struch nieużytkowy – 81,53 m<sup>2</sup>

RZUT PARTERU



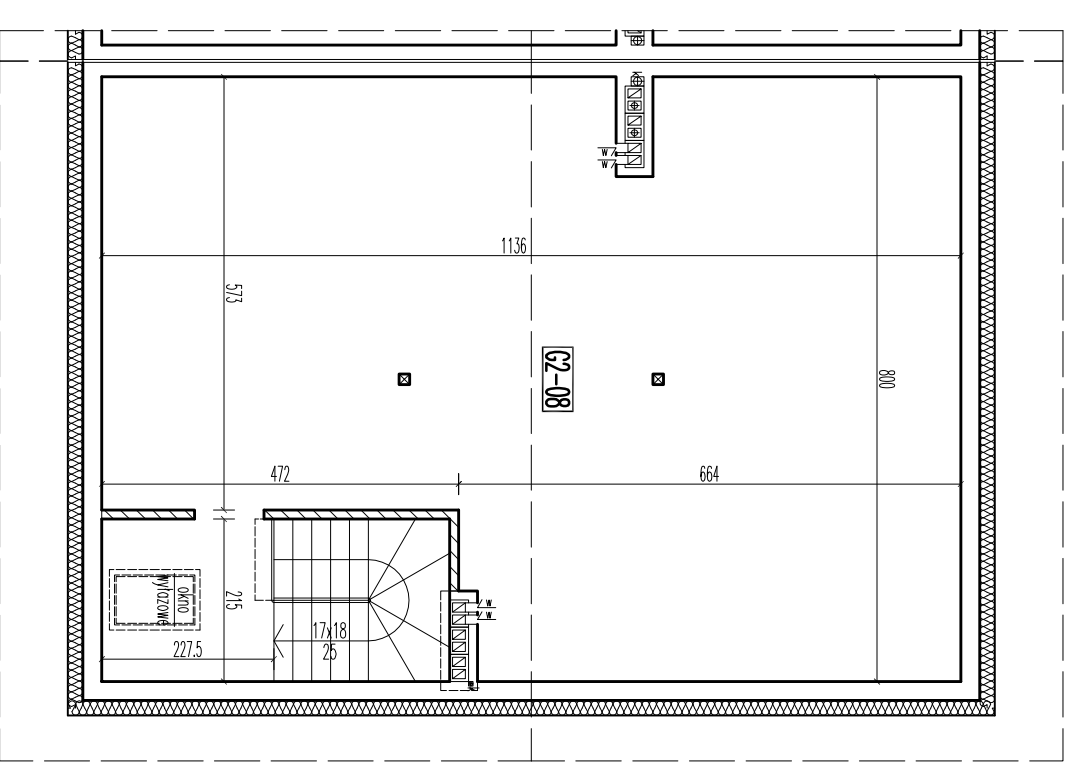
PARTER			
UWAGA! przy obliczeniu powierzchni uwzględniono 1 cm wykładu			
G2-01	KLATKA SCHODOWA	gres	pow. użytkowa 3,25 m <sup>2</sup>
			pow. podłóg 7,09 m <sup>2</sup>
			RAZEM: 3,25 m <sup>2</sup> 7,09 m <sup>2</sup>
	PARTER:		73,02 m <sup>2</sup> 76,86 m <sup>2</sup>

RZUT PIĘTRA

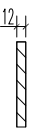


PIĘTRO			
UWAGA! przy obliczeniu powierzchni uwzględniono 1 cm wykładu			
G2-02	KLATKA SCHODOWA	gres	pow. użytkowa 3,73 m <sup>2</sup>
G2-03	KOMUNIKACJA	parkiet	13,84 m <sup>2</sup>
G2-04	POKOJ+BIUREK	parkiet/gres	25,25 m <sup>2</sup>
G2-05	POKOJ	parkiet	14,67 m <sup>2</sup>
G2-06	ŁAZIENKA	gres	6,12 m <sup>2</sup>
G2-07	POKOJ	parkiet	14,67 m <sup>2</sup>
	PIĘTRO:		78,28 m <sup>2</sup> 78,28 m <sup>2</sup>
	lokal 2:		RAZEM: 81,53 m <sup>2</sup> 85,37 m <sup>2</sup>

RZUT PODDASZA



PODDASZE			
UWAGA! przy obliczeniu powierzchni uwzględniono 1 cm wykładu			
G2-08	STRUCH NIEUŻYTKOWY	pos. beton.	pow. użytkowa 79,15 m <sup>2</sup>
			pow. podłóg 83,88 m <sup>2</sup>
	PODDASZE:		79,15 m <sup>2</sup> 83,88 m <sup>2</sup>

skala 1:100 => 1cm = 1m  
 –ściany możliwe do przebudowy  
 lub do rozbiórki

**OSIEM BUDYNKÓW MIESZKALNYCH JEDNORODZINNYCH  
 DWULOKALOWYCH W ZABUDOWIE BLIŹNACZEJ I  
 DWA BUDYNKI MIESZKALNE JEDNORODZINNE  
 DWULOKALOWE WOLNOSTOJĄCE**  
 05–250 RADZYMIŃ  
 ul. Juliusza Słowackiego  
 działki nr ewd.: 18/1, 18/2, 18/3 i 18/4 w obr. 05-05

budynek G  
 lokal 2

SKALA:  
 1:100

inwestor:	Szymon Piśkorz główny dyrektor, gospodarz pod nazwą P. B. H. BUDOPLAN 19, 05-270 Marki
projektował:	mgr inż. arch. Mariusz Wacław Podbielski
opracował:	tech. bud. Artur Dyonizjak