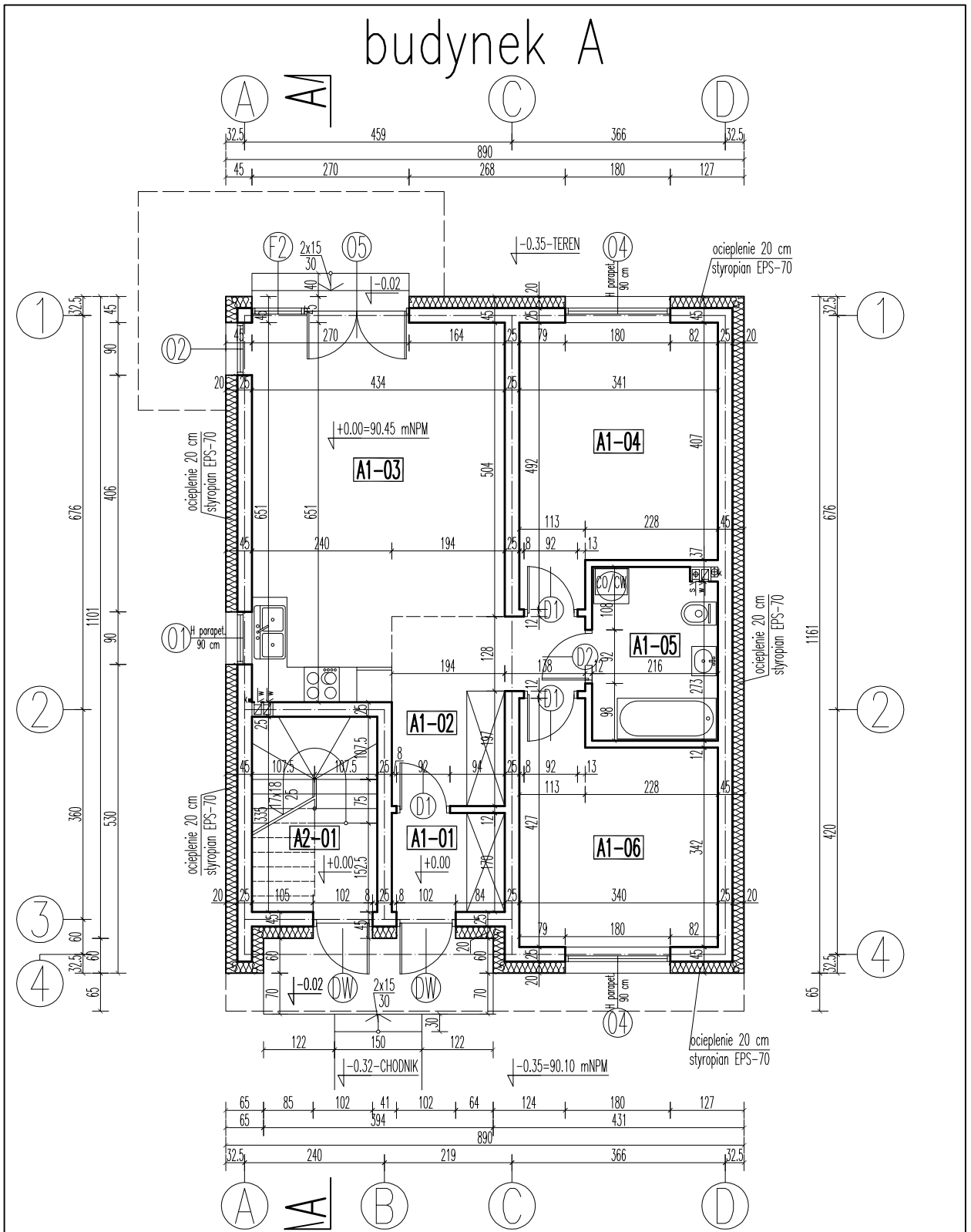


budynek A



PARTER
budynek A –lokal 1

UWAGA! przy obliczaniu powierzchni uwzględniono 1 cm tynku

		pow. użytkowa	pow. podłóg
A1-01	WIATROKAP	gres 3,23 m ²	3,23 m ²
A1-02	KOMUNIKACJA	parkiet 7,94 m ²	7,94 m ²
A1-03	POKÓJ+ANEKS KUCHENNY	parkiet/gres 25,25 m ²	25,25 m ²
A1-04	POKÓJ	parkiet 14,67 m ²	14,67 m ²
A1-05	ŁAZIENKA	gres 6,21 m ²	6,21 m ²
A1-06	POKÓJ	parkiet 12,47 m ²	12,47 m ²
lokal 1:	RAZEM:	69,77 m ²	69,77 m ²
budynek A –lokal 2			
A2-01	KLATKA SCHODOWA	gres 3,25 m ²	7,09 m ²
	RAZEM:	3,25 m ²	7,09 m ²
PARTER:		73,02 m ²	76,86 m ²

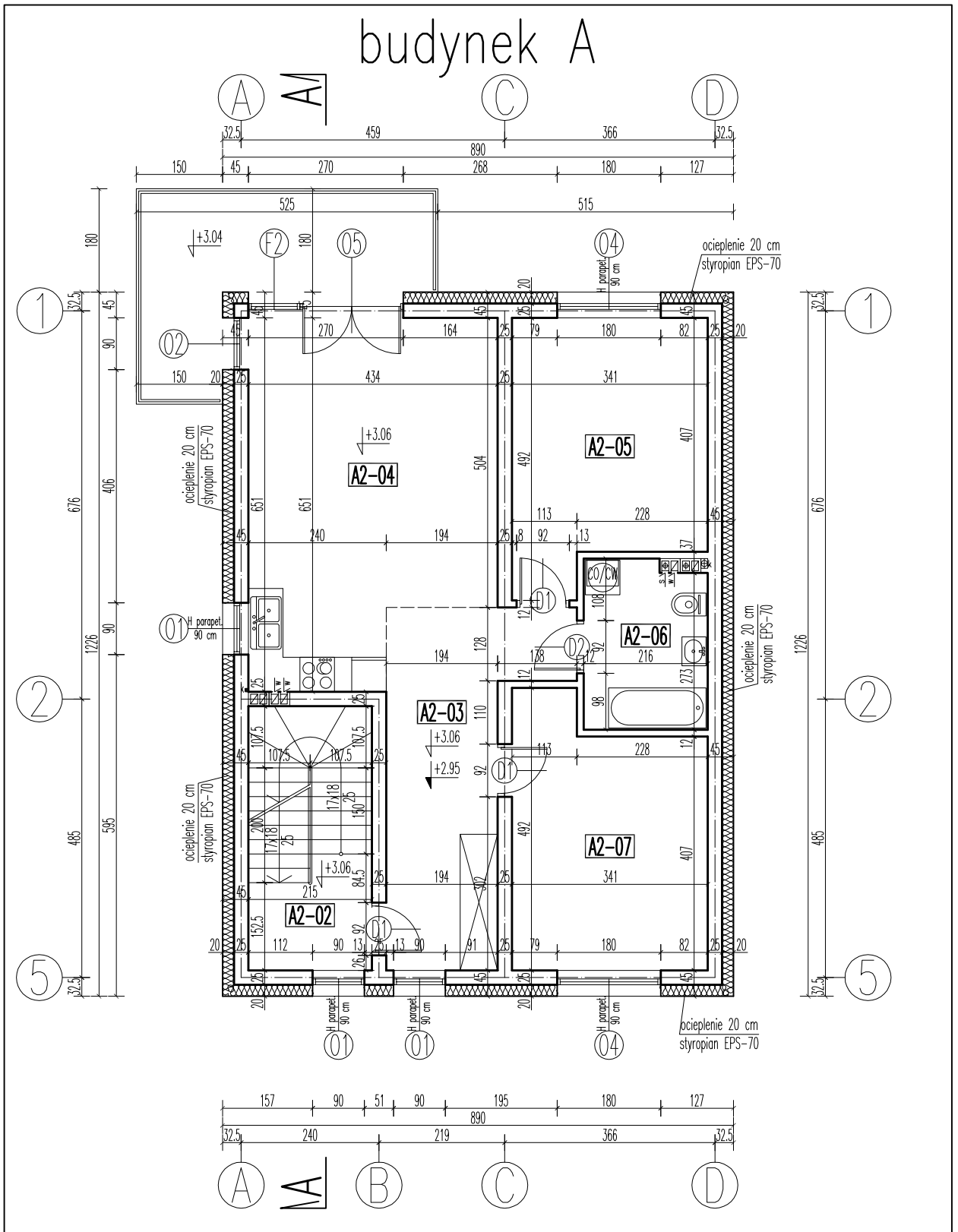
OSIEM BUDYNKÓW MIESZKALNYCH JEDNORODZINNYCH DWULOKALOWYCH W ZABUDOWIE BLIŹNACZEJ I DWA BUDYNKI MIESZKALNE JEDNORODZINNE DWULOKALOWE WOLNOSTOJĄCE

05-250 RADZYMIN
ul. Juliusza Słowackiego
działki nr ewid. 18/1, 18/2, 18/3 i 18/4 w obr. 05-05

RZUT PARTERU –budynek A

projektował:	mgr inż. arch. Mariusz Wacław Podbielski uprawnienia nr: Wa-576/92 w specjalności architektonicznej wpis na listę MOIA nr: MA-0660	SKALA: 1:100
opracował:	tech. bud. Artur Dyonizak	RYS. NR: 01
2024. 07.	stadium: PROJEKT TECHNICZNY	

budynek A



PIĘTRO

budynek A – lokal 2

UWAGA! przy obliczaniu powierzchni uwzględniono 1 cm tynku

		pow. użytkowa	pow. podłóg
A2-02	KLATKA SCHODOWA	gres 3,73 m ²	3,73 m ²
A2-03	KOMUNIKACJA	parkiet 13,84 m ²	13,84 m ²
A2-04	POKÓJ+ANEKS KUCHENNY	parkiet/gres 25,25 m ²	25,25 m ²
A2-05	POKÓJ	parkiet 14,67 m ²	14,67 m ²
A2-06	ŁAZIENKA	gres 6,12 m ²	6,12 m ²
A2-07	POKÓJ	parkiet 14,67 m ²	14,67 m ²
PIĘTRO:		78,28 m ²	78,28 m ²
lokal 2:		RAZEM: 81,53 m ²	85,37 m ²

OSIEM BUDYNKÓW MIESZKALNYCH JEDNORODZINNYCH DWULOKALOWYCH W ZABUDOWIE BLIŹNACZEJ I DWA BUDYNKI MIESZKALNE JEDNORODZINNE DWULOKALOWE WOLNOSTOJĄCE

05-250 RADZYMIN
ul. Juliusza Słowackiego
działki nr ewid. 18/1, 18/2, 18/3 i 18/4 w obr. 05-05

RZUT PIĘTRA –budynek A

projektował: mgr inż. arch. Mariusz Wacław Podbielski
uprawnienia nr: Wa-576/92
w specjalności architektonicznej
wpis na listę MOIA nr: MA-0660

opracował: tech. bud. Artur Dyonizak
2024. 07. stadium: PROJEKT TECHNICZNY

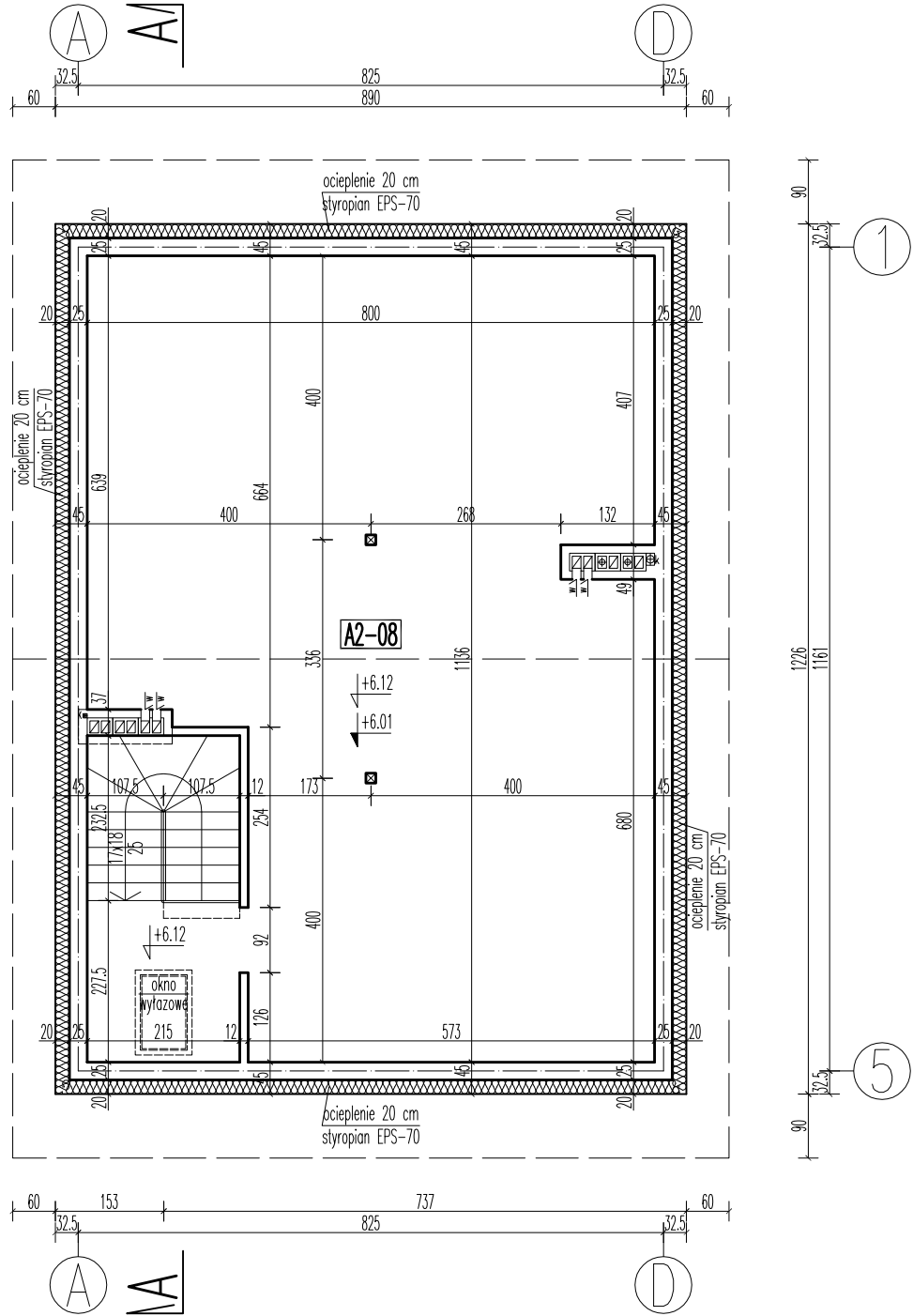
SKALA:

1:100

RYS. NR:

02

budynek A



PODDASZE

budynek A – lokal 2

UWAGA! przy obliczaniu powierzchni uwzględniono 1 cm tynku

	pos. beton.	pow. użytkowa	pow. podłóg
A2-08 STRYCH NIEUŻYTKOWY		78,15 m ²	83,68 m ²
PIĘTRO:		78,15 m ²	83,68 m ²

**OSIEM BUDYNKÓW MIESZKALNYCH JEDNORODZINNYCH
DWULOKALOWYCH W ZABUDOWIE BLIŹNACZEJ I
DWA BUDYNKI MIESZKALNE JEDNORODZINNE
DWULOKALOWE WOLNOSTOJĄCE**

05-250 RADZYMIN
ul. Juliusza Słowackiego
działki nr ewid. 18/1, 18/2, 18/3 i 18/4 w obr. 05-05

RZUT PODDASZA – budynek A

projektował: mgr inż. arch. Mariusz Wacław Podbielski
uprawnienia nr: Wa-576/92
w specjalności architektonicznej
wpis na listę MOIA nr: MA-0660

opracował: tech. bud. Artur Dyonizak
2024. 07. stadium: PROJEKT TECHNICZNY

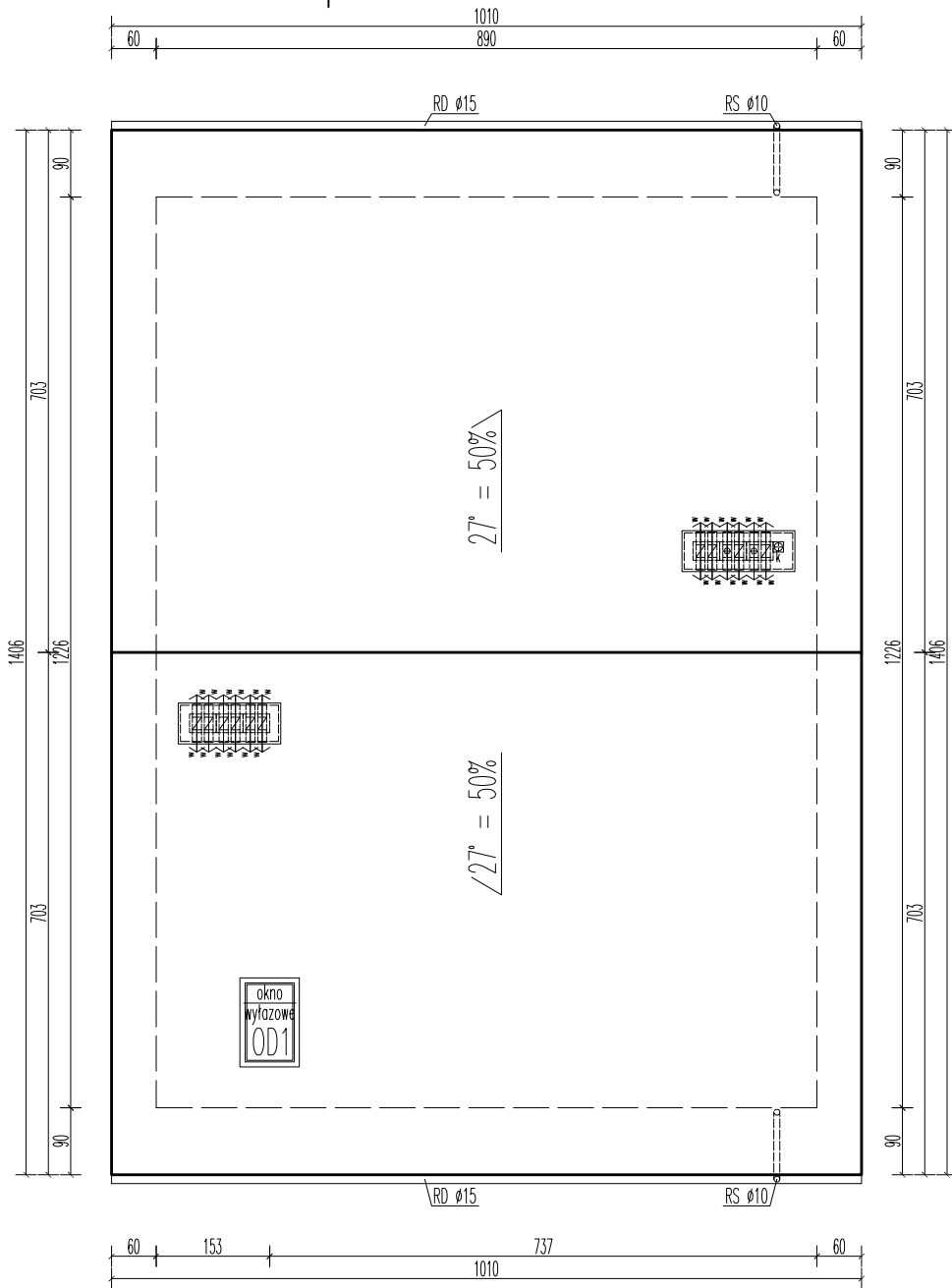
SKALA:
1:100

RYS. NR:

03

budynek A

AM



MA

OSIEM BUDYNKÓW MIESZKALNYCH JEDNORODZINNYCH
DWULOKALOWYCH W ZABUDOWIE BLIŹNACZEJ I
DWA BUDYNKI MIESZKALNE JEDNORODZINNE
DWULOKALOWE WOLNOSTOJĄCE

05-250 RADZYMIN
ul. Juliusza Słowackiego
działki nr ewid. 18/1, 18/2, 18/3 i 18/4 w obr. 05-05

RZUT DACHU
-budynek A

SKALA:
1:100

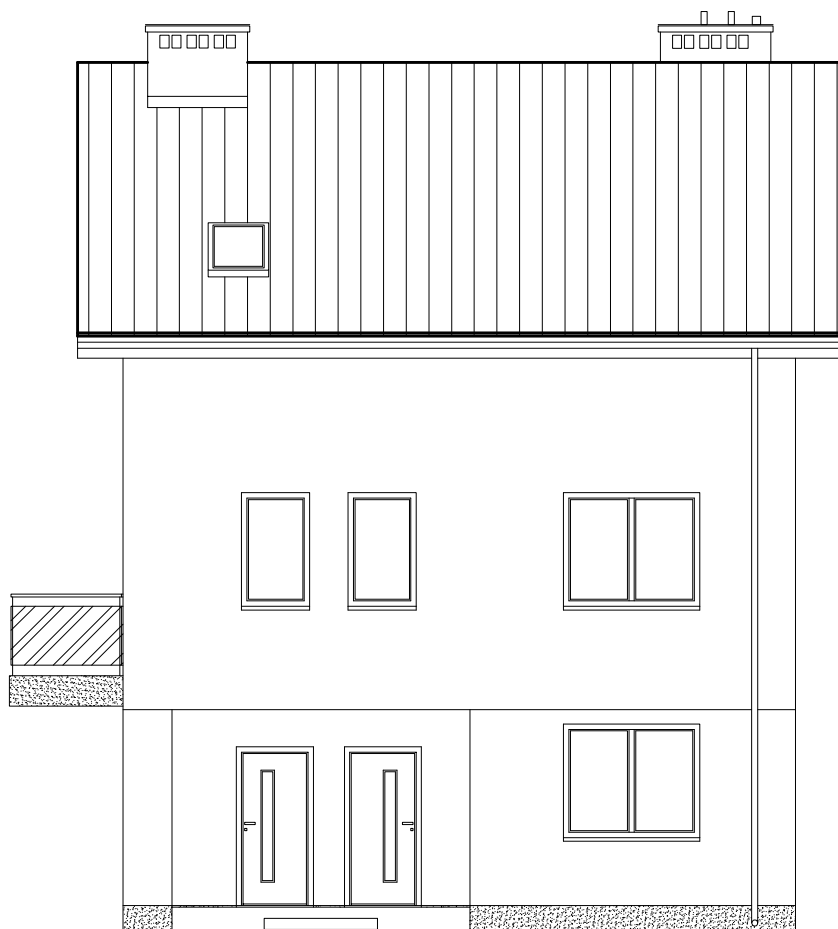
projektował: mgr inż. arch. Mariusz Wacław Podbielski
uprawnienia nr: Wa-576/92
w specjalności architektonicznej
wpis na listę MOiA nr: MA-0660

RYS. NR:

opracował: tech. bud. Artur Dyonizak
2024. 07. stadium: PROJEKT TECHNICZNY

04

A



budynek A

ELEMENT	WYRÓB WYKOŃCZENIOWY	KOLORYSTYKA
cokół	tynek żywiczny	grafitowy
elewacja	tynek akrylowy	biały
pokrycie dachu	blacha powlekana	grafitowy
balustrada szkalna	szkło hartowane	bezbarwne

OSIEM BUDYNKÓW MIESZKALNYCH JEDNORODZINNYCH
 DWULOKALOWYCH W ZABUDOWIE BLIŹNIACZEJ I
 DWA BUDYNKI MIESZKALNE JEDNORODZINNE
 DWULOKALOWE WOLNOSTOJĄCE

05-250 RADZYMIN
 ul. Juliusza Słowackiego
 działki nr ewid. 18/1, 18/2, 18/3 i 18/4 w obr. 05-05

ELEWACJA WSCHODNIA
 -budynek A

SKALA:
 1:100

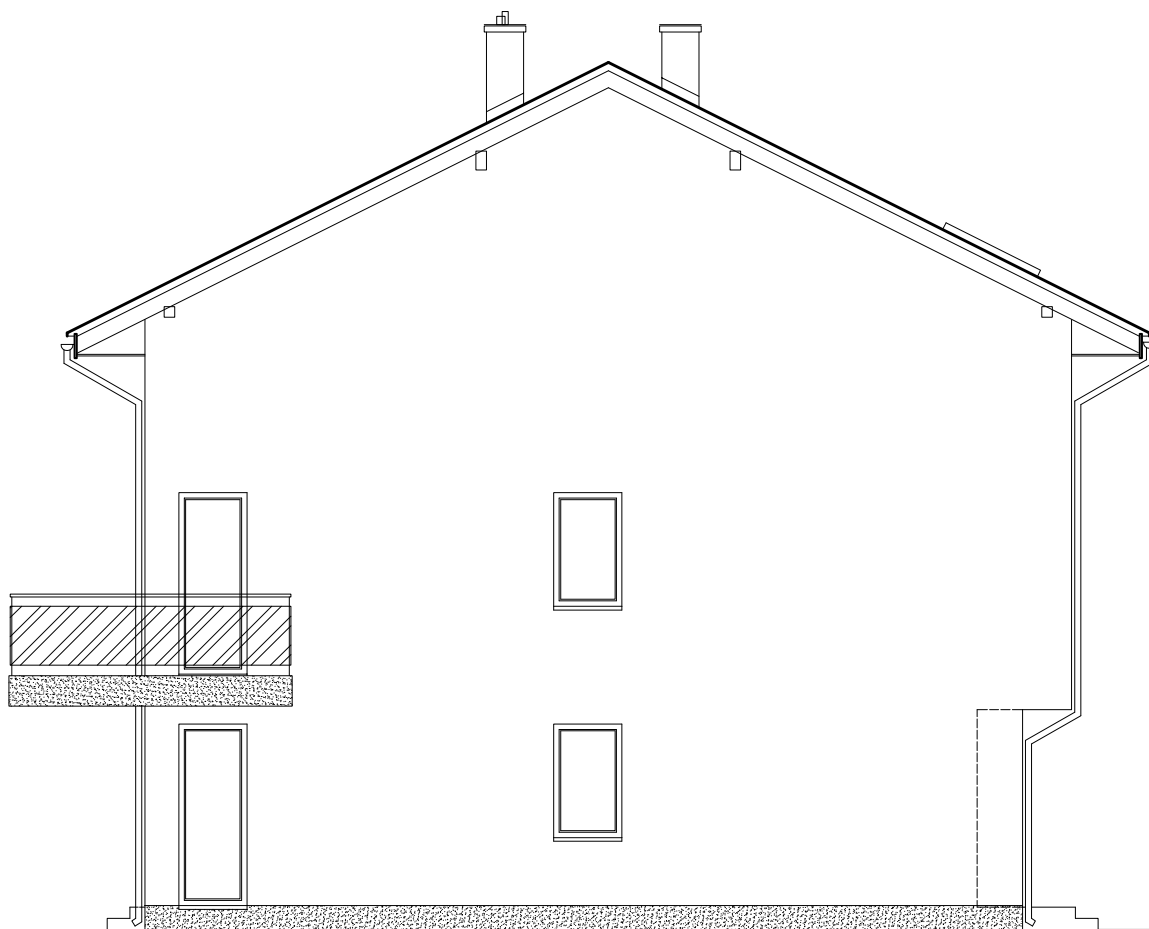
projektował: mgr inż. arch. Mariusz Wacław Podbielski
 uprawnienia nr: Wa-576/92
 w specjalności architektonicznej
 wpis na listę MOIA nr: MA-0660

RYS. NR:





opracował: tech. bud. Artur Dyonizak
 2024. 07. stadium: PROJEKT TECHNICZNY

05

A



budynek A

ELEMENT	WYRÓB WYKOŃCZENIOWY	KOLORYSTYKA
 cokół	tynek żywiczny	grafitowy
 elewacja	tynek akrylowy	biały
 pokrycie dachu	blacha powlekana	grafitowy
 balustrada szkalna	szkło hartowane	bezbarwne

OSIEM BUDYNKÓW MIESZKALNYCH JEDNORODZINNYCH
 DWULOKALOWYCH W ZABUDOWIE BLIŹNIACZEJ I
 DWA BUDYNKI MIESZKALNE JEDNORODZINNE
 DWULOKALOWE WOLNOSTOJĄCE

05-250 RADZYMIN
 ul. Juliusza Słowackiego
 działki nr ewid. 18/1, 18/2, 18/3 i 18/4 w obr. 05-05

ELEWACJA POŁUDNIOWA
 -budynek A

SKALA:
 1:100

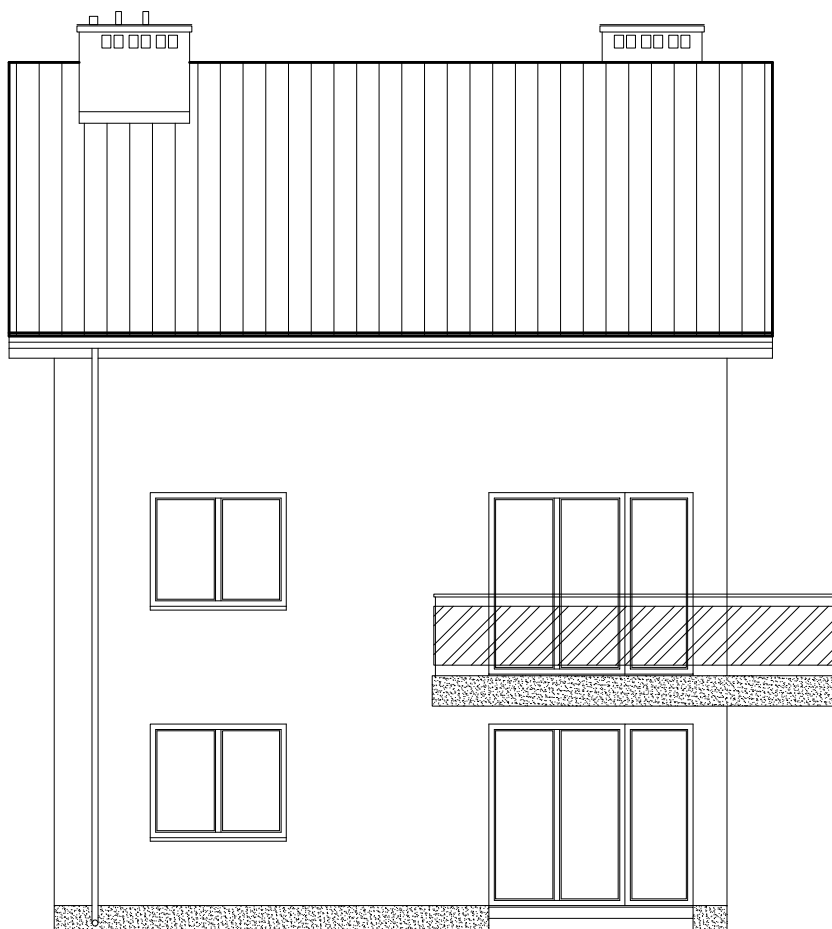
projektował: mgr inż. arch. Mariusz Wacław Podbielski
 uprawnienia nr: Wa-576/92
 w specjalności architektonicznej
 wpis na listę MOIA nr: MA-0660

RYS. NR:



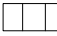

opracował: tech. bud. Artur Dyonizak
 2024. 07. stadium: PROJEKT TECHNICZNY

06

A



budynek A

ELEMENT	WYRÓB WYKOŃCZENIOWY	KOLORYSTYKA
 cokół	tynek żywiczny	grafitowy
 elewacja	tynek akrylowy	biały
 pokrycie dachu	blacha powlekana	grafitowy
 balustrada szklana	szkło hartowane	bezbarwne

OSIEM BUDYNKÓW MIESZKALNYCH JEDNORODZINNYCH
DWULOKALOWYCH W ZABUDOWIE BLIŹNIACZEJ I
DWA BUDYNKI MIESZKALNE JEDNORODZINNE
DWULOKALOWE WOLNOSTOJĄCE

05-250 RADZYMIN
ul. Juliusza Słowackiego
działki nr ewid. 18/1, 18/2, 18/3 i 18/4 w obr. 05-05

ELEWACJA ZACHODNIA
-budynek A

SKALA:
1:100

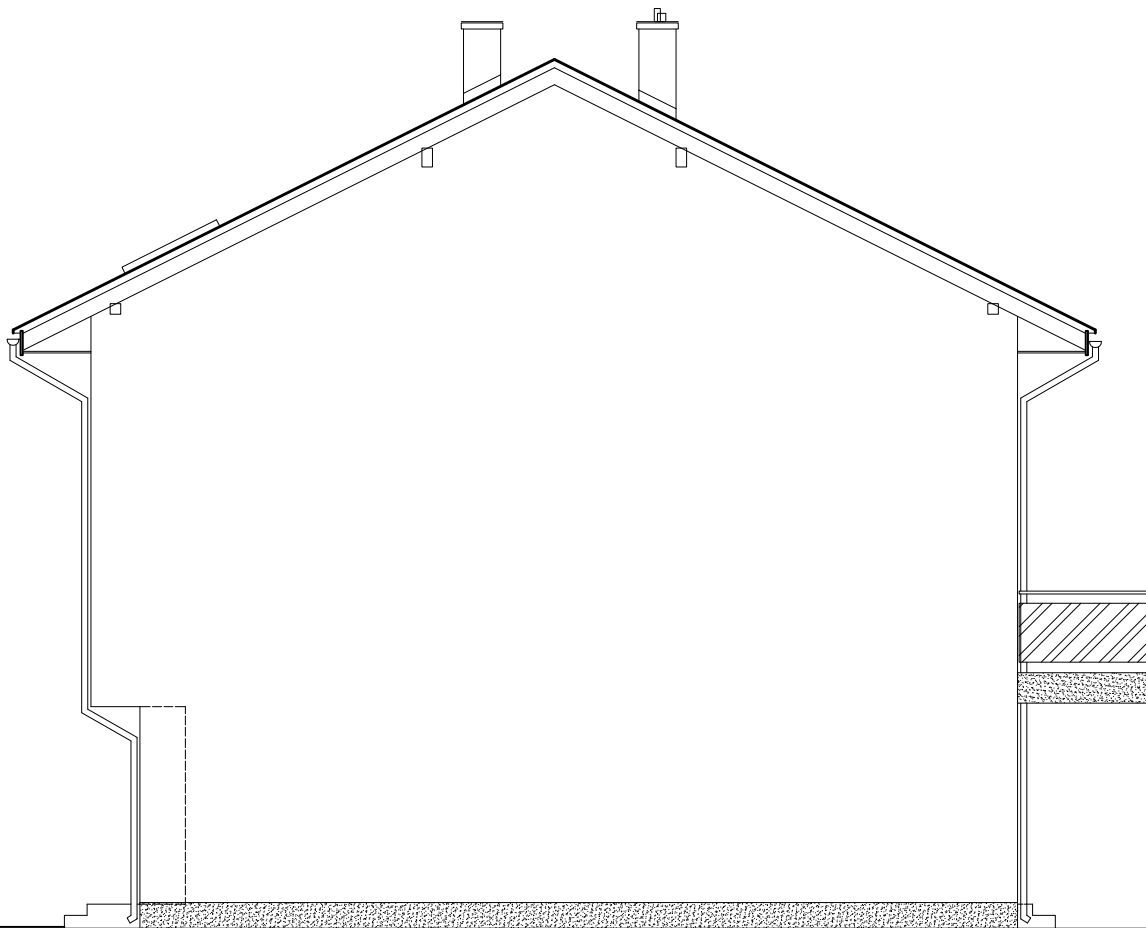
projektował: mgr inż. arch. Mariusz Wacław Podbielski
uprawnienia nr: Wa-576/92
w specjalności architektonicznej
wpis na listę MOIA nr: MA-0660

RYS. NR:



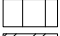
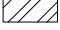
opracował: tech. bud. Artur Dyonizak
2024. 07. stadium: PROJEKT TECHNICZNY

07

A



budynek A

ELEMENT	WYRÓB WYKOŃCZENIOWY	KOLORYSTYKA
 cokół	tynek żywiczny	grafitowy
 elewacja	tynek akrylowy	biały
 pokrycie dachu	blacha powlekana	grafitowy
 balustrada szklana	szkło hartowane	bezbarwne

OSIEM BUDYNKÓW MIESZKALNYCH JEDNORODZINNYCH
 DWULOKALOWYCH W ZABUDOWIE BLIŹNIACZEJ I
 DWA BUDYNKI MIESZKALNE JEDNORODZINNE
 DWULOKALOWE WOLNOSTOJĄCE

05-250 RADZYMIN
 ul. Juliusza Słowackiego
 działki nr ewid. 18/1, 18/2, 18/3 i 18/4 w obr. 05-05

ELEWACJA PÓŁNOCNA
 -budynek A

SKALA:
 1:100

projektował: mgr inż. arch. Mariusz Wacław Podbielski
 uprawnienia nr: Wa-576/92
 w specjalności architektonicznej
 wpis na listę MOIA nr: MA-0660

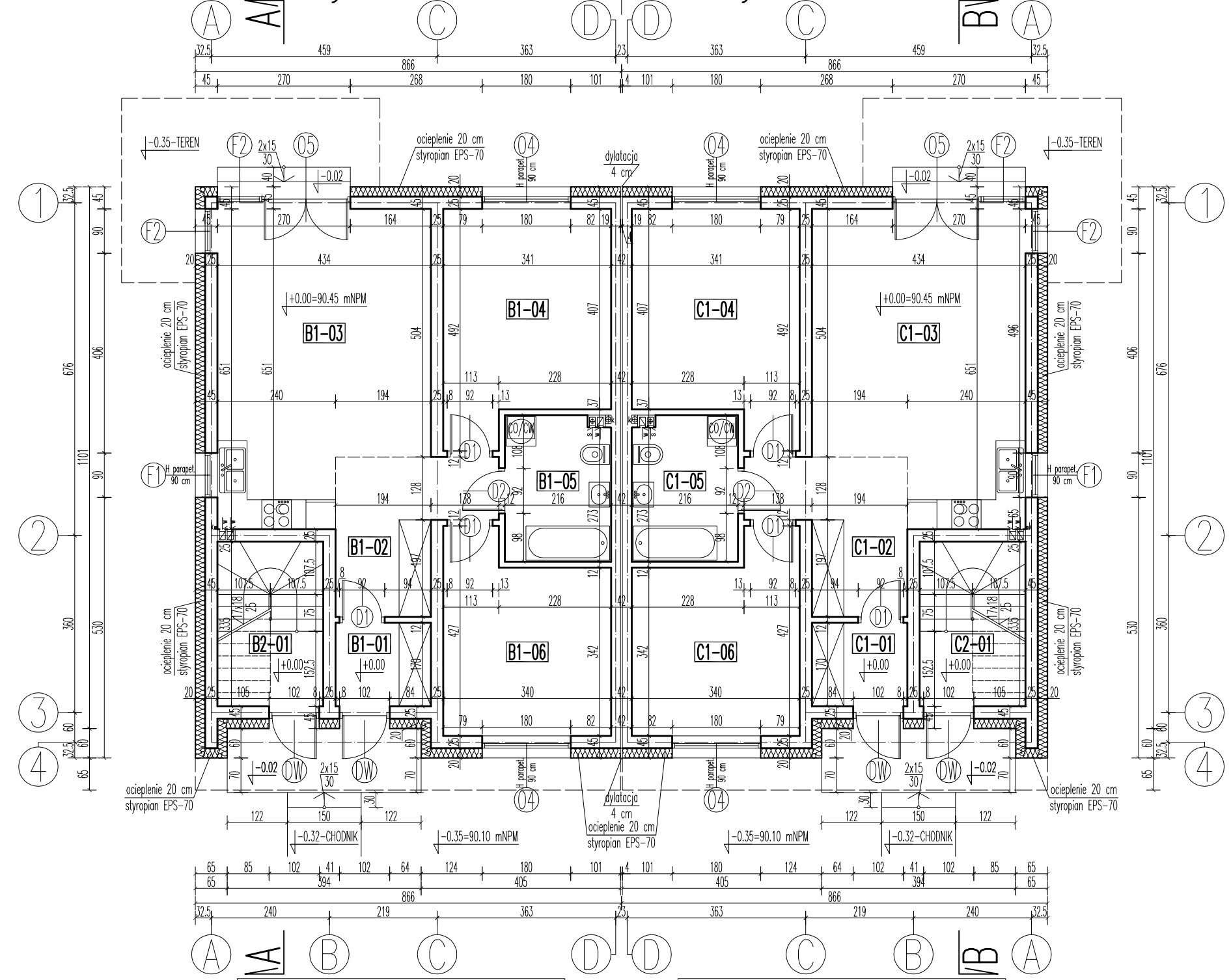
RYS. NR:

opracował: tech. bud. Artur Dyonizak
 2024. 07. stadium: PROJEKT TECHNICZNY

08

BC
DE
HG
JL

budynek B,D,G,I budynek C,E,J,H



PARTER
budynek B,D,G,I –lokal 1

UWAGA! przy obliczaniu powierzchni uwzględniono 1 cm tynku

		pow. użytkowa	pow. podłóg
B1-01	WIATROLAP	gres 3,23 m ²	3,23 m ²
B1-02	KOMUNIKACJA	parkiet 7,94 m ²	7,94 m ²
B1-03	POKÓJ+ANEKS KUCHENNY	parkiet/gres 25,25 m ²	25,25 m ²
B1-04	POKÓJ	parkiet 14,67 m ²	14,67 m ²
B1-05	ŁAZIENKA	gres 6,21 m ²	6,21 m ²
B1-06	POKÓJ	parkiet 12,47 m ²	12,47 m ²
lokal 1:	RAZEM:	69,77 m ²	69,77 m ²

budynek B,D,G,I –lokal 2

B2-01	KLATKA SCHODOWA	gres 3,25 m ²	7,09 m ²
	RAZEM:	3,25 m ²	7,09 m ²
PARTER:		73,02 m ²	76,86 m ²

PARTER
budynek C,E,J,H –lokal 1

UWAGA! przy obliczaniu powierzchni uwzględniono 1 cm tynku

		pow. użytkowa	pow. podłóg
C1-01	WIATROLAP	gres 3,23 m ²	3,23 m ²
C1-02	KOMUNIKACJA	parkiet 7,94 m ²	7,94 m ²
C1-03	POKÓJ+ANEKS KUCHENNY	parkiet/gres 25,25 m ²	25,25 m ²
C1-04	POKÓJ	parkiet 14,67 m ²	14,67 m ²
C1-05	ŁAZIENKA	gres 6,21 m ²	6,21 m ²
C1-06	POKÓJ	parkiet 12,47 m ²	12,47 m ²
lokal 1:	RAZEM:	69,77 m ²	69,77 m ²

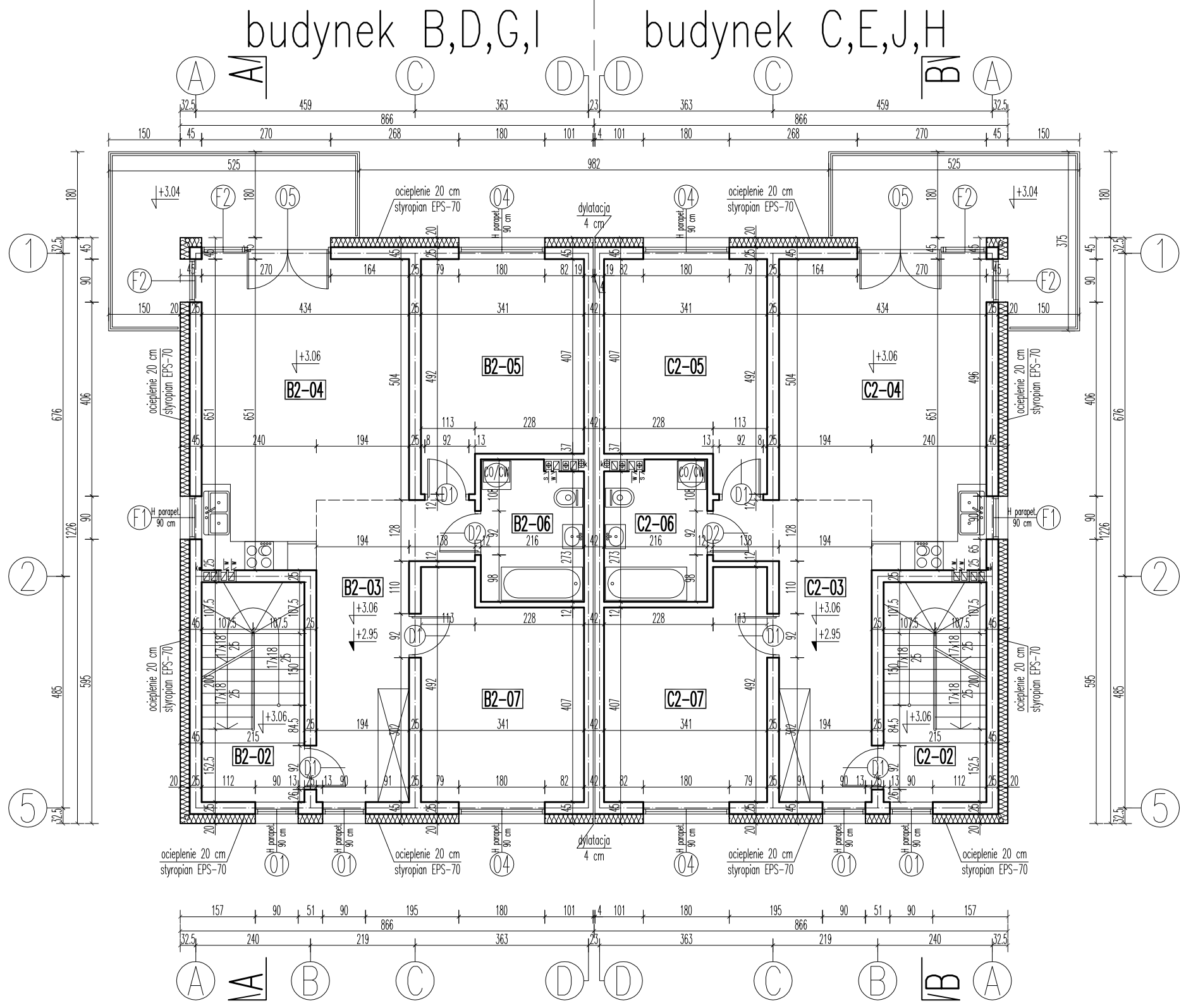
budynek C,E,J,H –lokal 2

C2-01	KLATKA SCHODOWA	gres 3,25 m ²	7,09 m ²
	RAZEM:	3,25 m ²	7,09 m ²
PARTER:		73,02 m ²	76,86 m ²

OSIEM BUDYNKÓW MIESZKALNYCH JEDNORODZINNYCH DWULOKALOWYCH W ZABUDOWIE BLIŹNACZEJ I DWA BUDYNKI MIESZKALNE JEDNORODZINNE DWULOKALOWE WOLNOSTOJĄCE
05-250 RADZYMIN
ul. Juliusza Słowackiego
działki nr ewid. 18/1, 18/2, 18/3 i 18/4 w obr. 05-05

RZUT PARTERU –budynek B,C, D,E, H,G, J,I	SKALA: 1:100
projektował: mgr inż. arch. Mariusz Wacław Podbielski uprawnienia nr: Wa-576/92 w specjalności architektonicznej wpis na listę MOiA nr: MA-0660	RYS. NR: 09
opracował: tech. bud. Artur Dyoniziak 2024. 07. stadium: PROJEKT TRZNI CZNY	

BC
DE
HG
JL



PIĘTRO
budynek B,D,G,I – lokal 2

UWAGA! przy obliczaniu powierzchni uwzględniono 1 cm tynku

			pow. użytkowa	pow. podłóg
B2-02	KLATKA SCHODOWA	gres	3,73 m ²	3,73 m ²
B2-03	KOMUNIKACJA	parkiet	13,84 m ²	13,84 m ²
B2-04	POKÓJ+ANEKS KUCHENNY	parkiet/gres	25,25 m ²	25,25 m ²
B2-05	POKÓJ	parkiet	14,67 m ²	14,67 m ²
B2-06	ŁAZIENKA	gres	6,12 m ²	6,12 m ²
B2-07	POKÓJ	parkiet	14,67 m ²	14,67 m ²
PIĘTRO:			78,28 m ²	78,28 m ²
lokal 2:			RAZEM: 81,53 m ²	85,37 m ²

PIĘTRO
budynek C,E,J,H – lokal 2

UWAGA! przy obliczaniu powierzchni uwzględniono 1 cm tynku

			pow. użytkowa	pow. podłóg
C2-02	KLATKA SCHODOWA	gres	3,73 m ²	3,73 m ²
C2-03	KOMUNIKACJA	parkiet	13,84 m ²	13,84 m ²
C2-04	POKÓJ+ANEKS KUCHENNY	parkiet/gres	25,25 m ²	25,25 m ²
C2-05	POKÓJ	parkiet	14,67 m ²	14,67 m ²
C2-06	ŁAZIENKA	gres	6,12 m ²	6,12 m ²
C2-07	POKÓJ	parkiet	14,67 m ²	14,67 m ²
PIĘTRO:			78,28 m ²	78,28 m ²
lokal 2:			RAZEM: 81,53 m ²	85,37 m ²

OSIEM BUDYNKÓW MIESZKALNYCH JEDNORODZINNYCH DWULOKALOWYCH W ZABUDOWIE BLIŹNACZEJ I DWA BUDYNKI MIESZKALNE JEDNORODZINNE DWULOKALOWE WOLNOSTOJĄCE
05-250 RADZYMIN
ul. Juliusza Słowackiego
działki nr ewid. 18/1, 18/2, 18/3 i 18/4 w obr. 05-05

RZUT PIĘTRA
–budynek B,C, D,E, H,G, J,I

projektował: mgr inż. arch. Mariusz Wacław Podbielski
uprawnienia nr: Wa-576/92
w specjalności architektonicznej
wpis na listę MOIA nr: MA-0660

opracował: tech. bud. Artur Dyonizak
2024. 07. stadium: PROJEKT TRZNIENNY

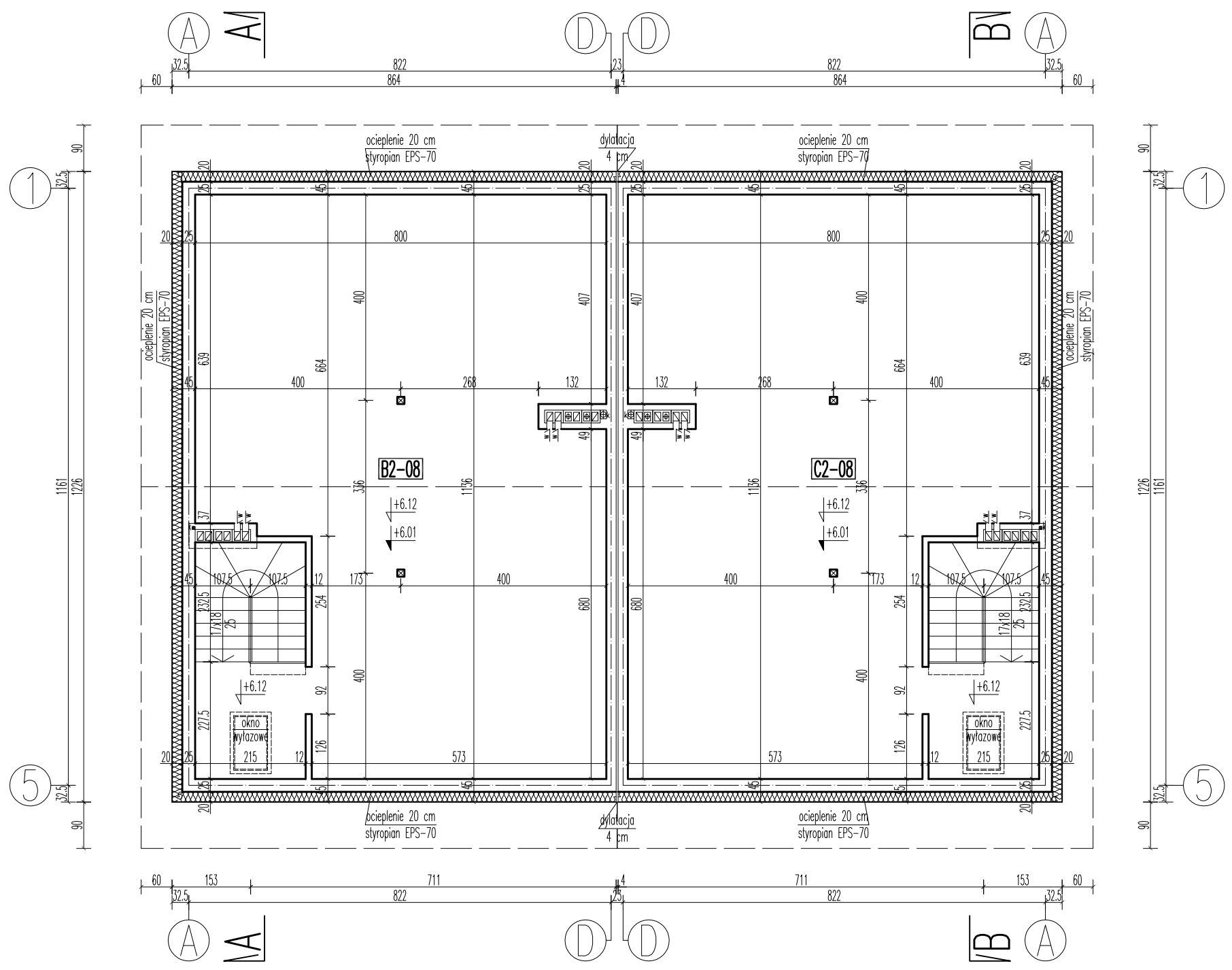
SKALA:
1:100

RYS. NR:
10

BC
DE
HG
JL

budynek B,D,G,I

budynek C,E,J,H



PODDASZE
budynek B,D,G,I –lokal 2

UWAGA! przy obliczaniu powierzchni uwzględniono 1 cm tynku

	pos. beton.	pow. użytkowa	pow. podłóg
B2-08 STRYCH NIEUŻYTKOWY		78,15 m ²	83,68 m ²
PIĘTRO:		78,15 m ²	83,68 m ²

PODDASZE
budynek C,E,J,H –lokal 2

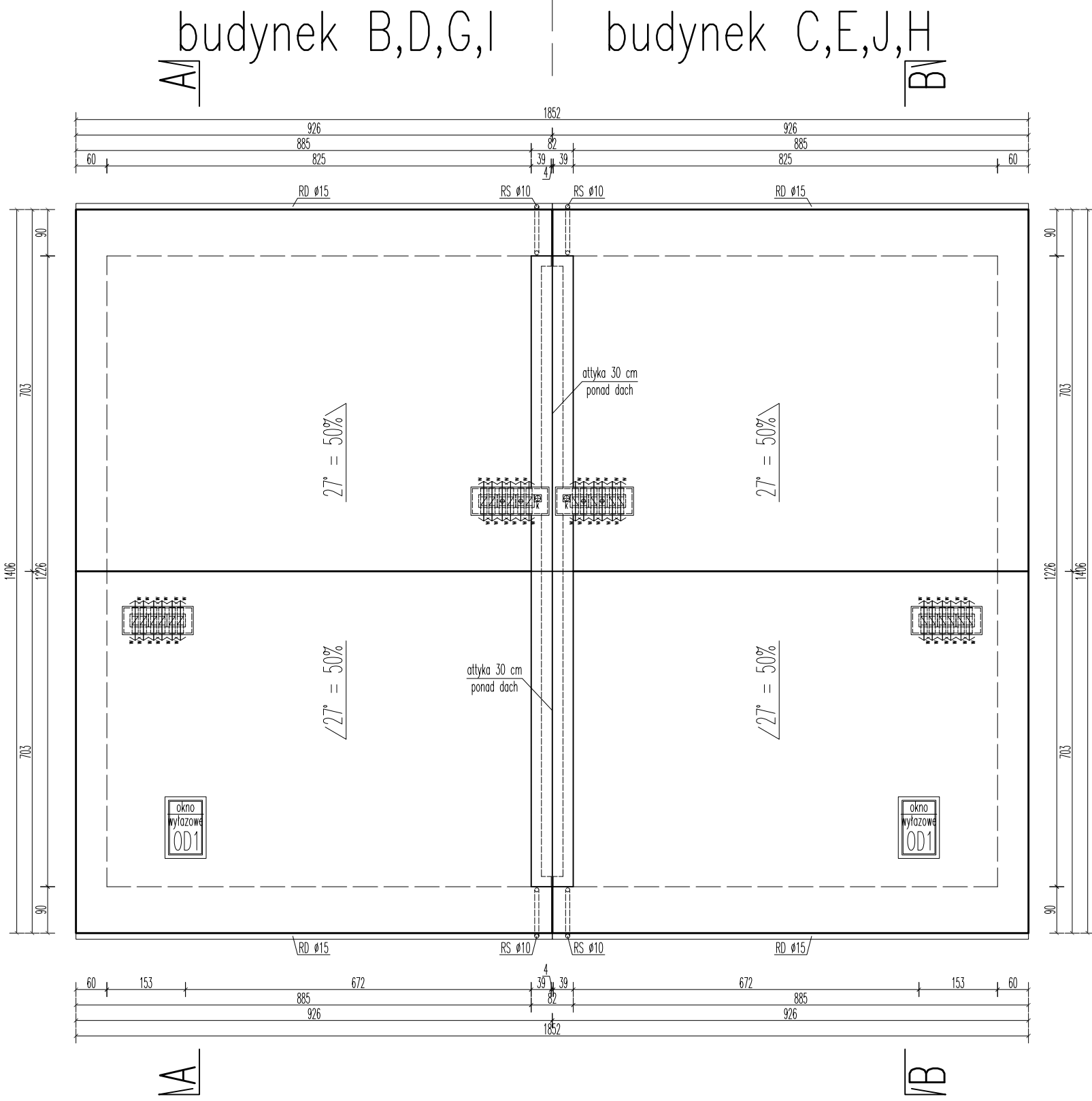
UWAGA! przy obliczaniu powierzchni uwzględniono 1 cm tynku

	pos. beton.	pow. użytkowa	pow. podłóg
C2-08 STRYCH NIEUŻYTKOWY		78,15 m ²	83,68 m ²
PIĘTRO:		78,15 m ²	83,68 m ²

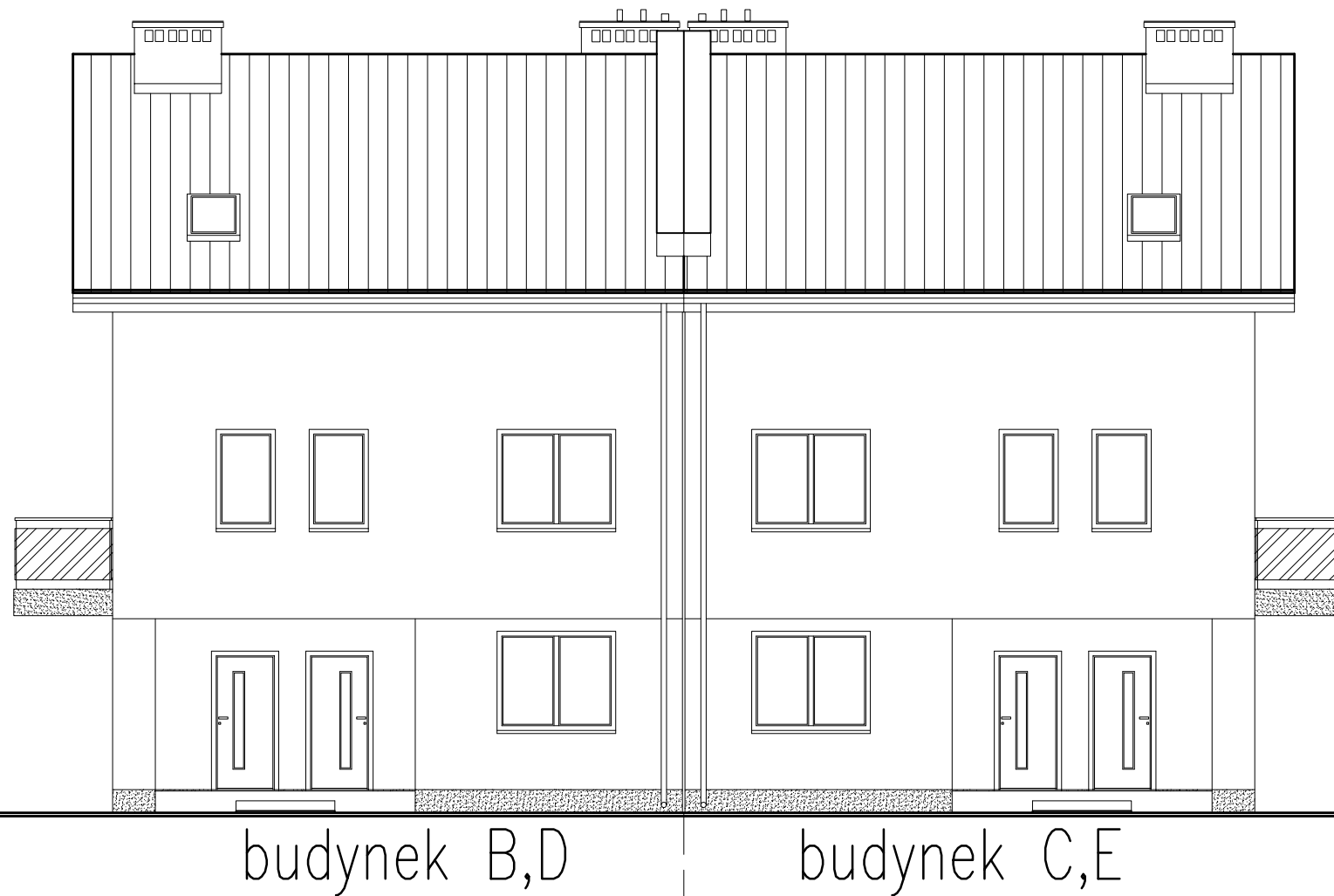
OSIEM BUDYNKÓW MIESZKALNYCH JEDNORODZINNYCH DWULOKALOWYCH W ZABUDOWIE BLIŹNACZEJ I DWA BUDYNKI MIESZKALNE JEDNORODZINNE DWULOKALOWE WOLNOSTOJĄCE
05-250 RADZYMIN
ul. Juliusza Słowackiego
działki nr ewid. 18/1, 18/2, 18/3 i 18/4 w obr. 05-05

RZUT PODDASZA -budynek B,C, D,E, H,G, J,I		SKALA: 1:100
projektował:	mgr inż. arch. Mariusz Wacław Podbielski uprawnienia nr: Wa-576/92 w specjalności architektonicznej wpis na listę MOiA nr: MA-0660	RYS. NR:
opracował:	tech. bud. Artur Dyonizak	11
2024. 07.	stadium: PROJEKT TRZNIENIOWY	

BC
DE
HG
J



OSIEM BUDYNKÓW MIESZKALNYCH JEDNORODZINNYCH DWULOKALOWYCH W ZABUDOWIE BLIŹNIACZEJ I DWA BUDYNKI MIESZKALNE JEDNORODZINNE DWULOKALOWE WOLNOSTOJĄCE	
05-250 RADZYMIN ul. Juliusza Słowackiego działki nr ewid. 18/1, 18/2, 18/3 i 18/4 w obr. 05-05	
RZUT DACHU -budynek B,C, D,E, H,G, J,I	SKALA: 1:100
projektował: mgr inż. arch. Mariusz Wacław Podbielski uprawnienia nr: Wa-576/92 w specjalności architektonicznej wpis na listę MOIA nr: MA-0660	RYS. NR:
opracował: tech. bud. Artur Dyoniziak	12
2024. 07. stadium: PROJEKT TRZNIENICZNY	

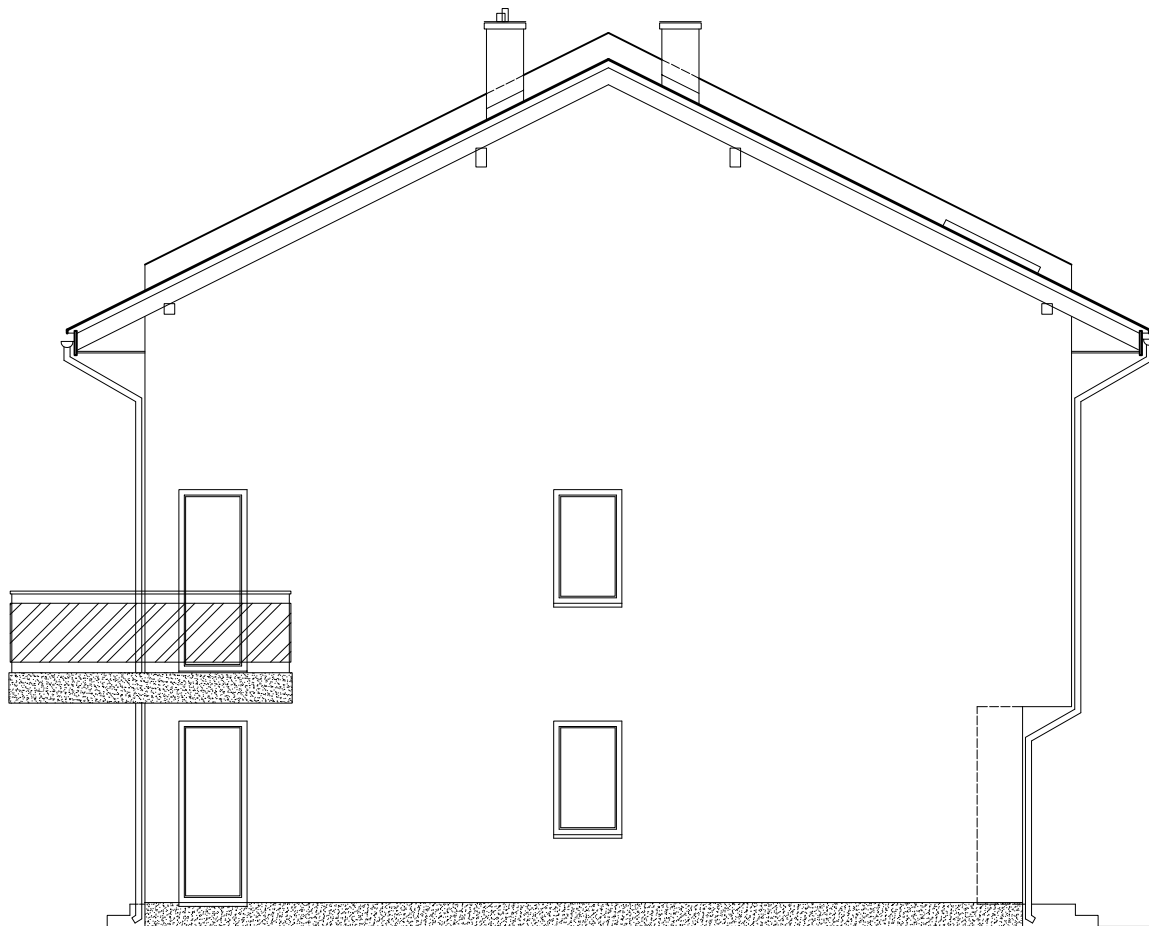


budynek B,D



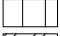
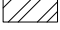
budynek C,E

ELEMENT	WYRÓB WYKOŃCZENIOWY	KOLORYSTYKA	
	cokół	tynk żywiczny	grafitowy
	elewacja	tynk akrylowy	biały
	pokrycie dachu	blacha powlekana	grafitowy
	balustrada szkalna	szkło hartowane	bezbarwne

OSIEM BUDYNKÓW MIESZKALNYCH JEDNORODZINNYCH DWULOKALOWYCH W ZABUDOWIE BLIŹNACZEJ I DWA BUDYNKI MIESZKALNE JEDNORODZINNE DWULOKALOWE WOLNOSTOJĄCE	
05-250 RADZYMIN ul. Juliusza Słowackiego działki nr ewid. 18/1, 18/2, 18/3 i 18/4 w obr. 05-05	
ELEWACJA WSCHODNIA -budynek B,C, D,E	SKALA: 1:100
projektował: mgr inż. arch. Mariusz Wacław Podbielski uprawnienia nr: Wa-576/92 w specjalności architektonicznej wpis na listę MOIA nr: MA-0660	RYS. NR: 13
opracował: tech. bud. Artur Dyoniziak	
2024. 07. stadium: PROJEKT TRZNIENNY	



budynek B,D

ELEMENT	WYRÓB WYKOŃCZENIOWY	KOLORYSTYKA
 cokół	tynek żywiczny	grafitowy
 elewacja	tynek akrylowy	biały
 pokrycie dachu	blacha powlekana	grafitowy
 balustrada szkalna	szkło hartowane	bezbarwne

OSIEM BUDYNKÓW MIESZKALNYCH JEDNORODZINNYCH
 DWULOKALOWYCH W ZABUDOWIE BLIŹNIACZEJ I
 DWA BUDYNKI MIESZKALNE JEDNORODZINNE
 DWULOKALOWE WOLNOSTOJĄCE

05-250 RADZYMIN
 ul. Juliusza Słowackiego
 działki nr ewid. 18/1, 18/2, 18/3 i 18/4 w obr. 05-05

ELEWACJA POŁUDNIOWA
-budynek B,C, D,E

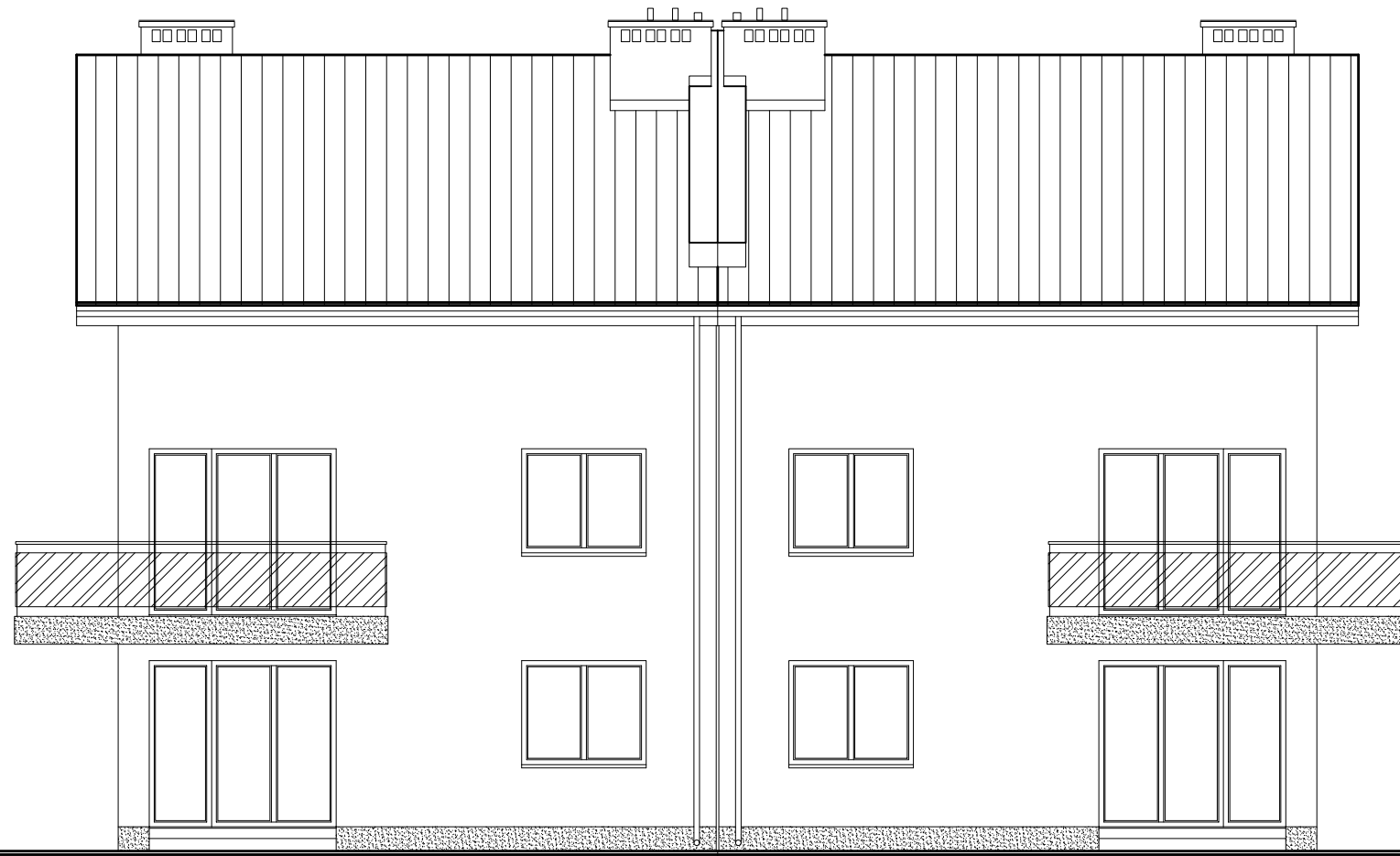
SKALA:
1:100

projektował: mgr inż. arch. Mariusz Wacław Podbielski
 uprawnienia nr: Wa-576/92
 w specjalności architektonicznej
 wpis na listę MOIA nr: MA-0660

RYS. NR:

opracował: tech. bud. Artur Dyonizak
 2024. 07. stadium: PROJEKT TECHNICZNY

14



budynek C,E

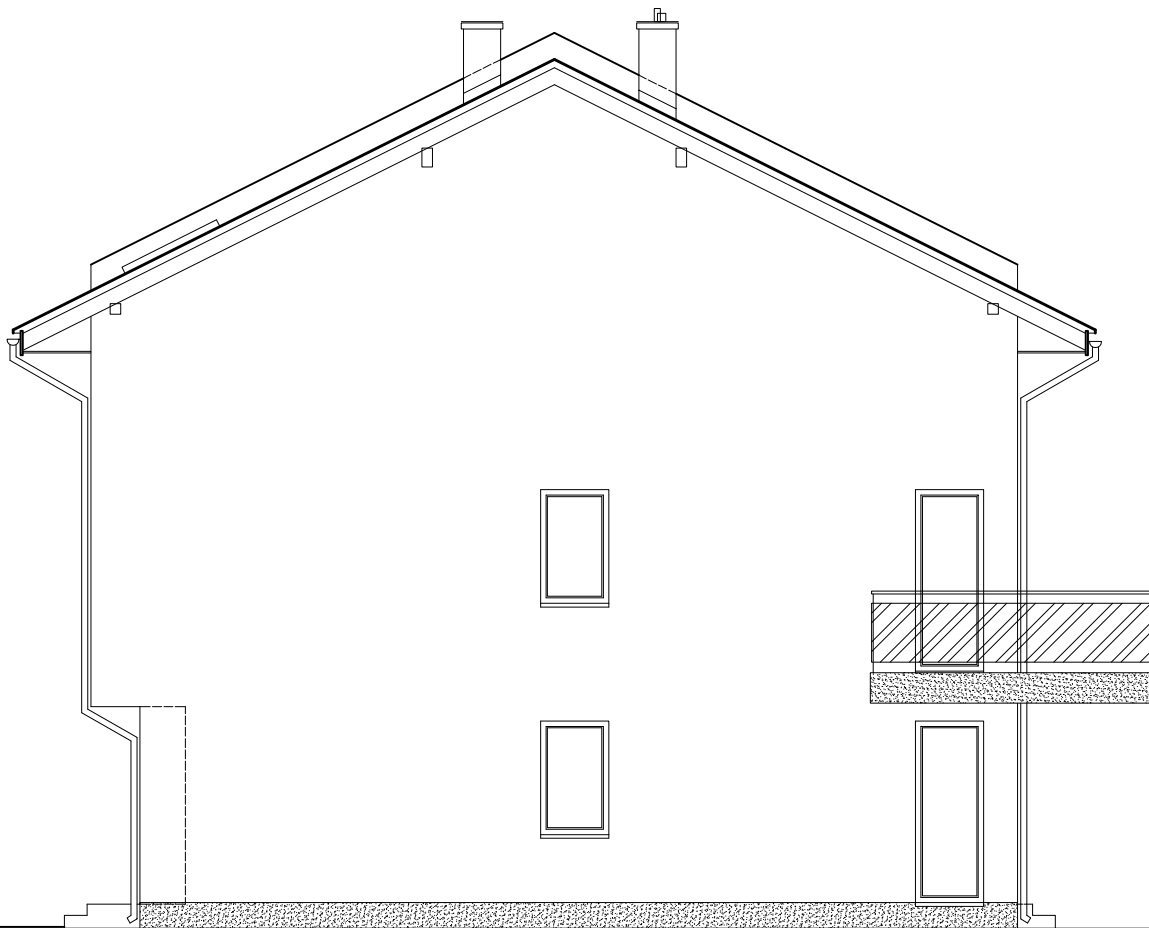
budynek B,D

ELEMENT	WYRÓB WYKOŃCZENIOWY	KOLORYSTYKA
cokół	tynek żywiczny	grafitowy
elewacja	tynek akrylowy	biały
pokrycie dachu	blacha powlekana	grafitowy
balustrada szkalna	szkło hartowane	bezbarwne

OSIEM BUDYNKÓW MIESZKALNYCH JEDNORODZINNYCH
 DWULOKALOWYCH W ZABUDOWIE BLIŹNIACZEJ I
 DWA BUDYNKI MIESZKALNE JEDNORODZINNE
 DWULOKALOWE WOLNOSTOJĄCE

05-250 RADZYMIN
 ul. Juliusza Słowackiego
 działki nr ewid. 18/1, 18/2, 18/3 i 18/4 w obr. 05-05

ELEWACJA ZACHODNIA -budynek B,C, D,E		SKALA: 1:100
projektował:	mgr inż. arch. Mariusz Wacław Podbielski uprawnienia nr: Wa-576/92 w specjalności architektonicznej wpis na listę MOIA nr: MA-0660	RYS. NR:
opracował:	tech. bud. Artur Dyoniziak	15
2024. 07.	stadium: PROJEKT TRZNIENICZNY	



budynek C,E

ELEMENT	WYRÓB WYKOŃCZENIOWY	KOLORYSTYKA
cokół	tynek żywiczny	grafitowy
elewacja	tynek akrylowy	biały
pokrycie dachu	blacha powlekana	grafitowy
balustrada szkalna	szkło hartowane	bezbarwne

OSIEM BUDYNKÓW MIESZKALNYCH JEDNORODZINNYCH
 DWULOKALOWYCH W ZABUDOWIE BLIŹNIACZEJ I
 DWA BUDYNKI MIESZKALNE JEDNORODZINNE
 DWULOKALOWE WOLNOSTOJĄCE

05-250 RADZYMIN
 ul. Juliusza Słowackiego
 działki nr ewid. 18/1, 18/2, 18/3 i 18/4 w obr. 05-05

ELEWACJA PÓŁNOCNA
-budynek B,C, D,E

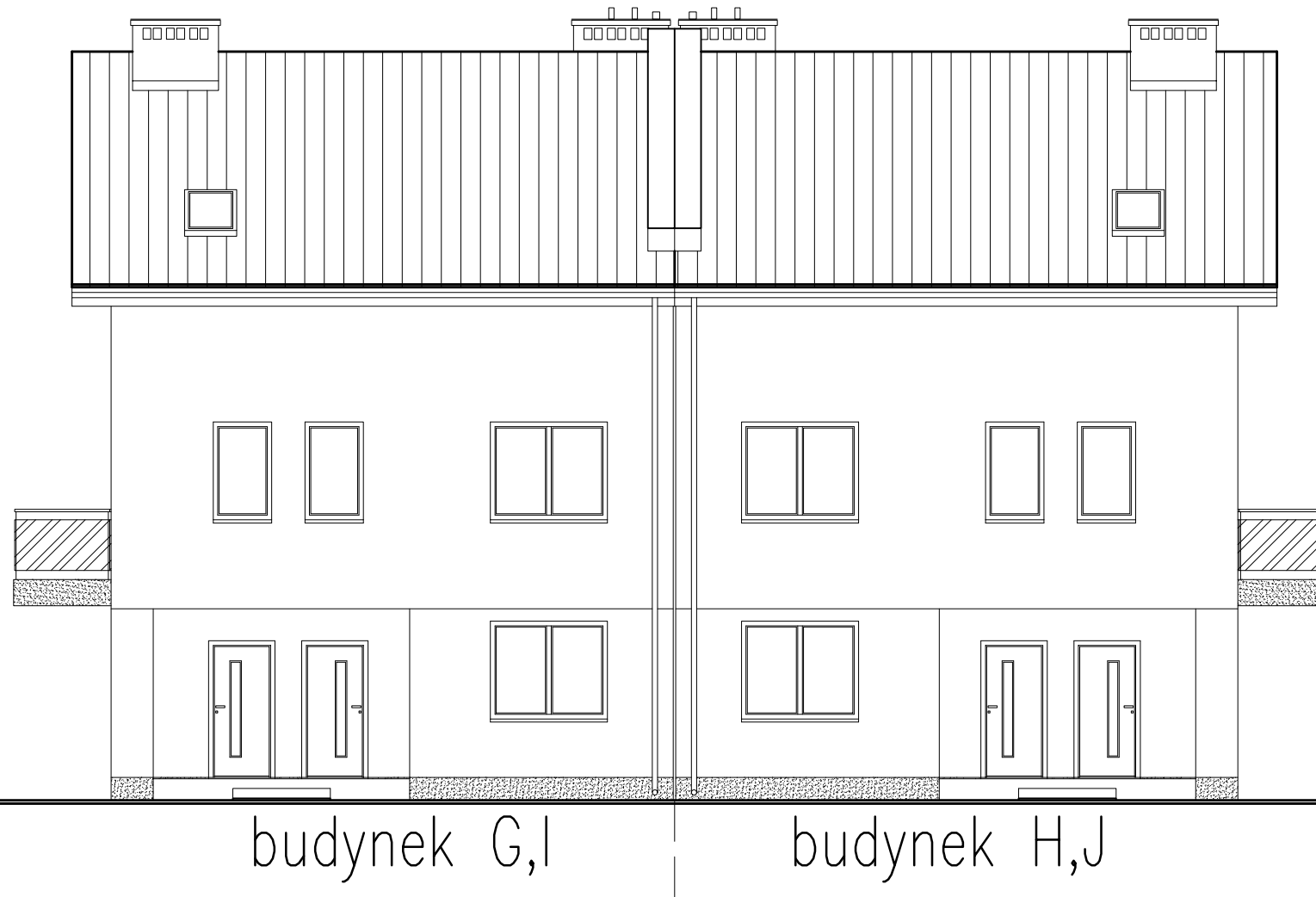
SKALA:
1:100

projektował: mgr inż. arch. Mariusz Wacław Podbielski
 uprawnienia nr: Wa-576/92
 w specjalności architektonicznej
 wpis na listę MOIA nr: MA-0660

RYS. NR:

opracował: tech. bud. Artur Dyonizak
 2024. 07. stadium: PROJEKT TECHNICZNY

16



budynek G,I

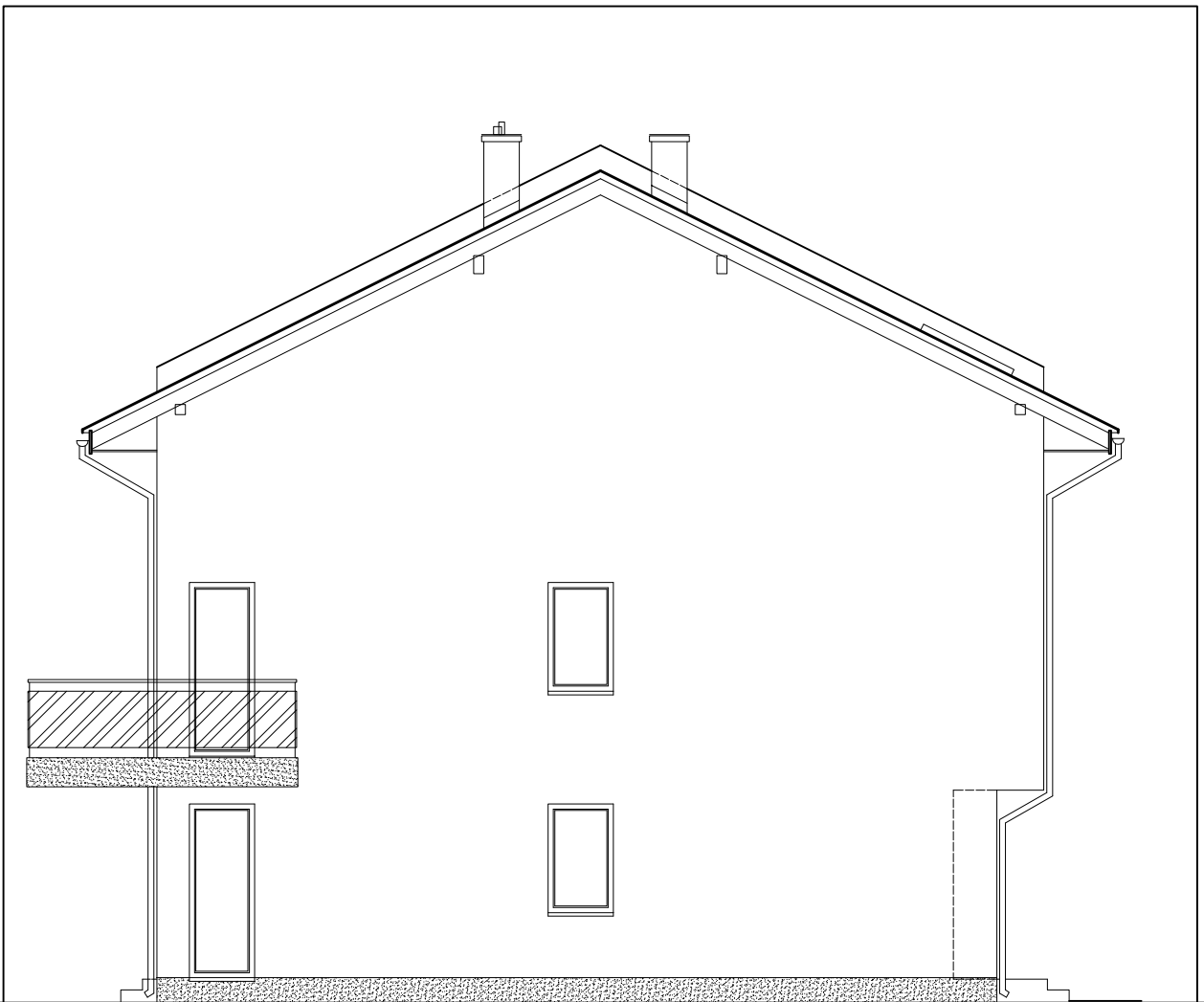
budynek H,J

ELEMENT	WYRÓB WYKOŃCZENIOWY	KOLORYSTYKA
	tynek żywiczny	grafitowy
	tynek akrylowy	biały
	blacha powlekana	grafitowy
	szkło hartowane	bezbarwne

OSIEM BUDYNKÓW MIESZKALNYCH JEDNORODZINNYCH
 DWULOKALOWYCH W ZABUDOWIE BLIŹNACZEJ I
 DWA BUDYNKI MIESZKALNE JEDNORODZINNE
 DWULOKALOWE WOLNOSTOJĄCE

05-250 RADZYMIN
 ul. Juliusza Słowackiego
 działki nr ewid. 18/1, 18/2, 18/3 i 18/4 w obr. 05-05

ELEWACJA ZACHODNIA -budynek H,G, J,I		SKALA: 1:100
projektował:	mgr inż. arch. Mariusz Wacław Podbielski uprawnienia nr: Wa-576/92 w specjalności architektonicznej wpis na listę MOIA nr: MA-0660	RYS. NR:
opracował:	tech. bud. Artur Dyoniziak	17
2024. 07.	stadium: PROJEKT TRZNIENICZNY	



budynek G,I

ELEMENT	WYRÓB WYKOŃCZENIOWY	KOLORYSTYKA
cokół	tynek żywiczny	grafitowy
elewacja	tynek akrylowy	biały
pokrycie dachu	blacha powlekana	grafitowy
balustrada szkalna	szkło hartowane	bezbarwne

OSIEM BUDYNKÓW MIESZKALNYCH JEDNORODZINNYCH
 DWULOKALOWYCH W ZABUDOWIE BLIŹNIACZEJ I
 DWA BUDYNKI MIESZKALNE JEDNORODZINNE
 DWULOKALOWE WOLNOSTOJĄCE

05-250 RADZYMIN
 ul. Juliusza Słowackiego
 działki nr ewid. 18/1, 18/2, 18/3 i 18/4 w obr. 05-05

ELEWACJA PÓŁNOCNA
-budynek H,G, J,I

SKALA:

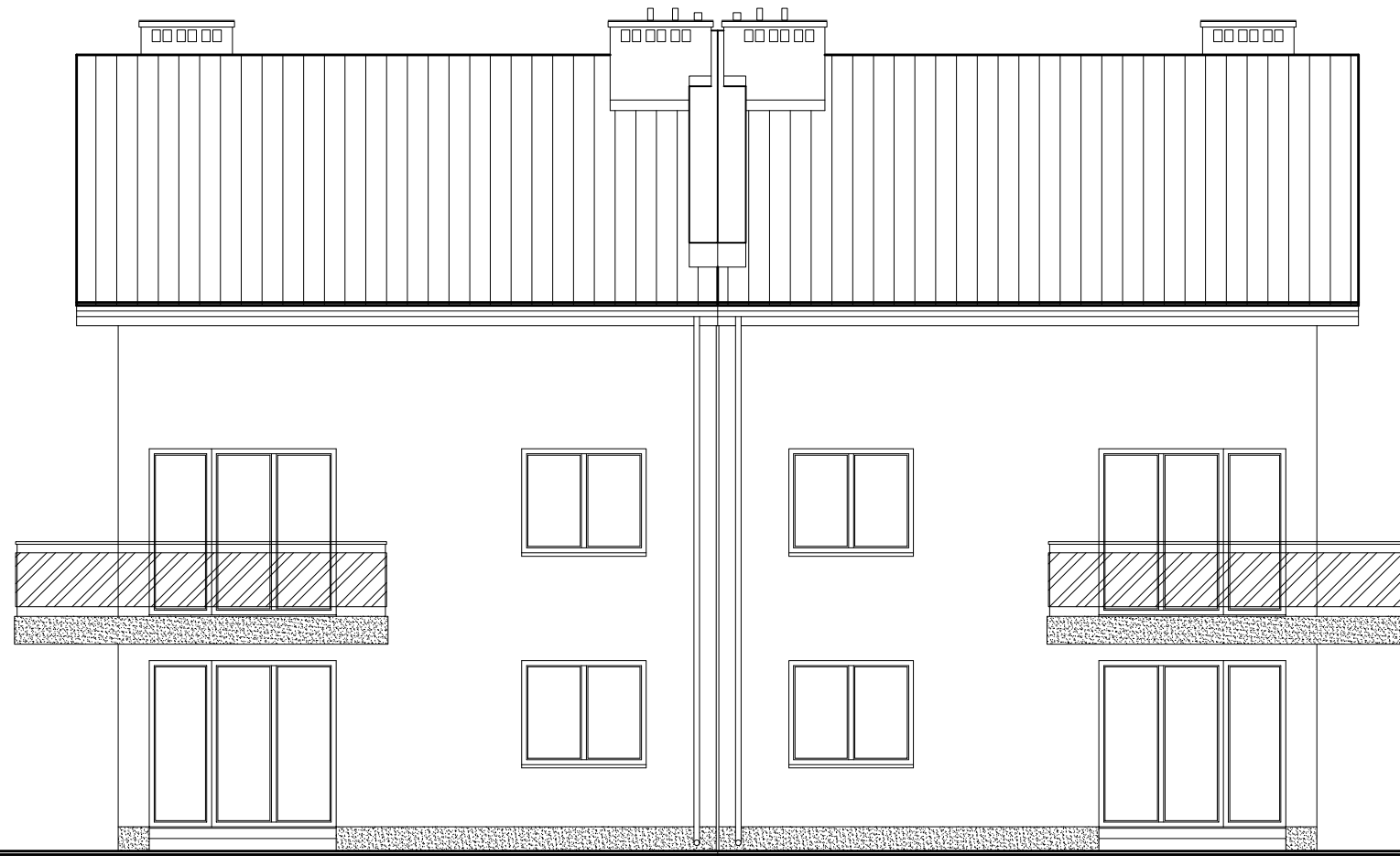
1:100

projektował: mgr inż. arch. Mariusz Wacław Podbielski
 uprawnienia nr: Wa-576/92
 w specjalności architektonicznej
 wpis na listę MOIA nr: MA-0660

RYS. NR:

18

opracował: tech. bud. Artur Dyonizak
 2024. 07. stadium: PROJEKT TECHNICZNY



budynek H,J

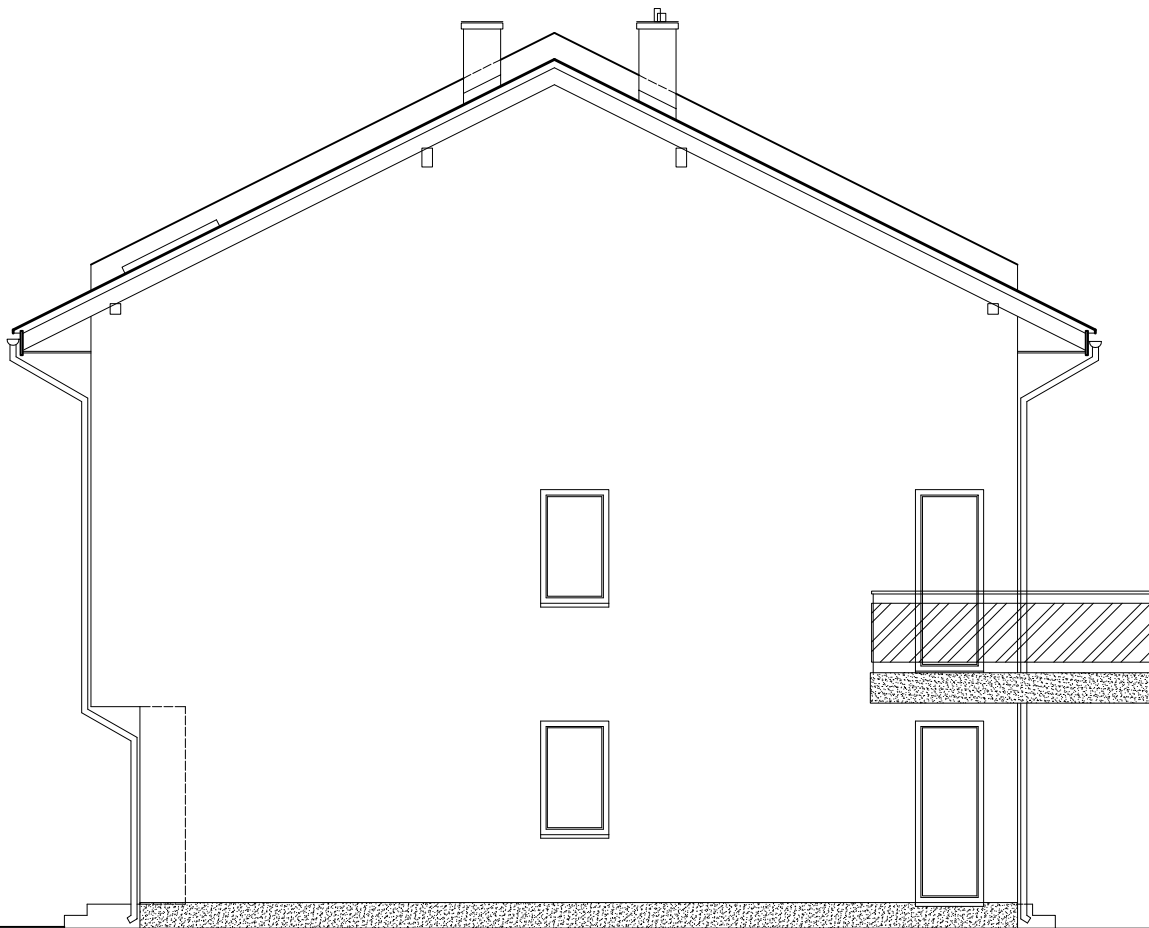
budynek G,I

ELEMENT	WYRÓB WYKOŃCZENIOWY	KOLORYSTYKA
cokół	tynek żywiczny	grafitowy
elewacja	tynek akrylowy	biały
pokrycie dachu	blacha powlekana	grafitowy
balustrada szkalna	szkło hartowane	bezbarwne

OSIEM BUDYNKÓW MIESZKALNYCH JEDNORODZINNYCH
 DWULOKALOWYCH W ZABUDOWIE BLIŹNIACZEJ I
 DWA BUDYNKI MIESZKALNE JEDNORODZINNE
 DWULOKALOWE WOLNOSTOJĄCE

05-250 RADZYMIN
 ul. Juliusza Słowackiego
 działki nr ewid. 18/1, 18/2, 18/3 i 18/4 w obr. 05-05

ELEWACJA WSCHODNIA -budynek H,G, J,I		SKALA: 1:100
projektował:	mgr inż. arch. Mariusz Wacław Podbielski uprawnienia nr: Wa-576/92 w specjalności architektonicznej wpis na listę MOIA nr: MA-0660	RYS. NR:
opracował:	tech. bud. Artur Dyoniziak	19
2024. 07.	stadium: PROJEKT TRZNIICZNY	



budynek H,J

ELEMENT	WYRÓB WYKOŃCZENIOWY	KOLORYSTYKA
cokół	tynek żywiczny	grafitowy
elewacja	tynek akrylowy	biały
pokrycie dachu	blacha powlekana	grafitowy
balustrada szkalna	szkło hartowane	bezbarwne

OSIEM BUDYNKÓW MIESZKALNYCH JEDNORODZINNYCH
 DWULOKALOWYCH W ZABUDOWIE BLIŹNIACZEJ I
 DWA BUDYNKI MIESZKALNE JEDNORODZINNE
 DWULOKALOWE WOLNOSTOJĄCE

05-250 RADZYMIN
 ul. Juliusza Słowackiego
 działki nr ewid. 18/1, 18/2, 18/3 i 18/4 w obr. 05-05

ELEWACJA POŁUDNIOWA
-budynek H,G, J,I

SKALA:
1:100

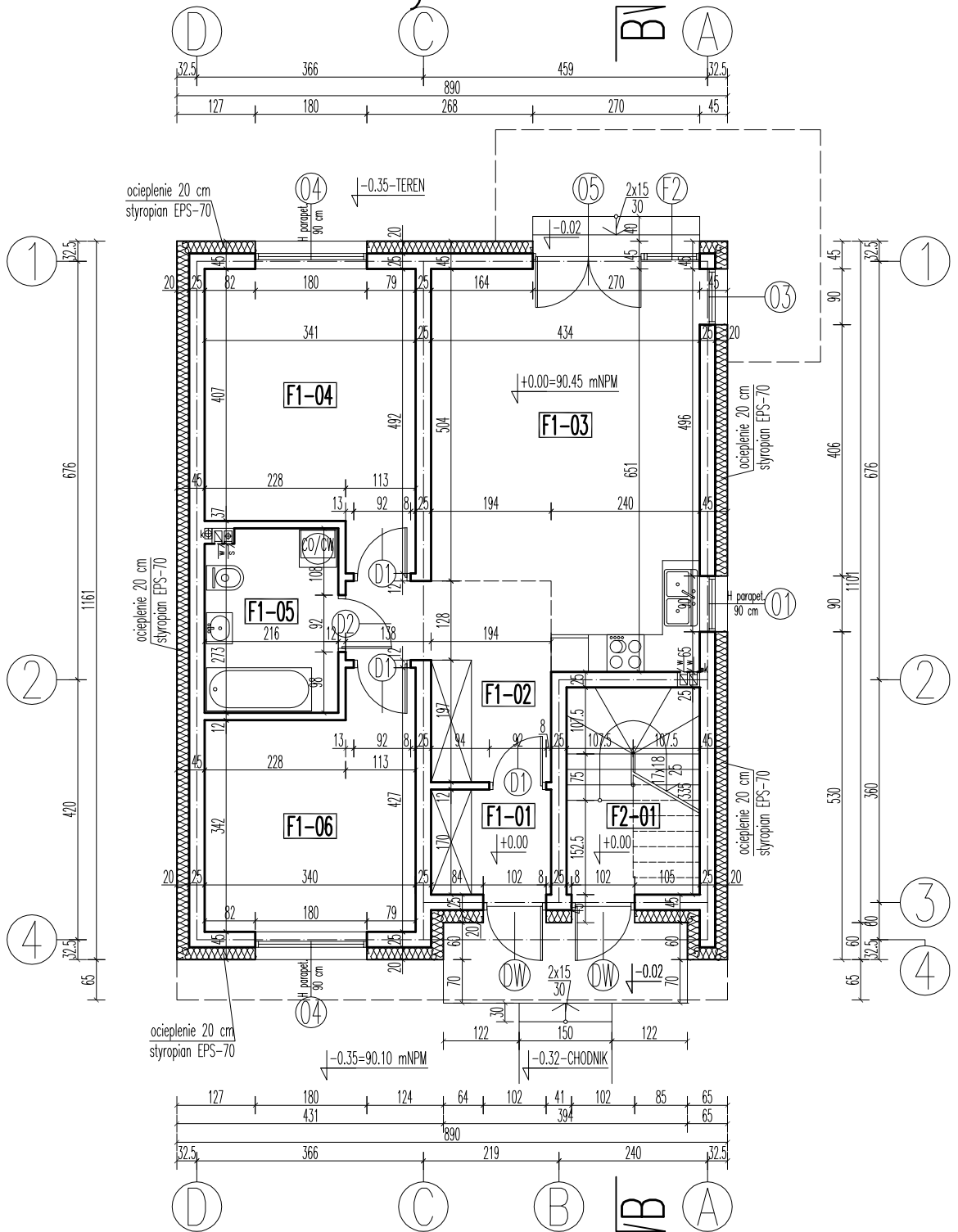
projektował: mgr inż. arch. Mariusz Wacław Podbielski
 uprawnienia nr: Wa-576/92
 w specjalności architektonicznej
 wpis na listę MOIA nr: MA-0660

RYS. NR:

opracował: tech. bud. Artur Dyonizak
 2024. 07. stadium: PROJEKT TECHNICZNY

20

budynek F



PARTER

budynek F -lokal 1

UWAGA! przy obliczaniu powierzchni uwzględniono 1 cm tynku

		pow. użytkowa	pow. podłóg
F1-01	WIATROKAP	gres 3,23 m ²	3,23 m ²
F1-02	KOMUNIKACJA	parkiet 7,94 m ²	7,94 m ²
F1-03	POKÓJ+ANEKS KUCHENNY	parkiet/gres 25,25 m ²	25,25 m ²
F1-04	POKÓJ	parkiet 14,67 m ²	14,67 m ²
F1-05	ŁAZIENKA	gres 6,21 m ²	6,21 m ²
F1-06	POKÓJ	parkiet 12,47 m ²	12,47 m ²
lokal 1:	RAZEM:	69,77 m ²	69,77 m ²

budynek F -lokal 2

F2-01	KLATKA SCHODOWA	gres 3,25 m ²	7,09 m ²
	RAZEM:	3,25 m ²	7,09 m ²
PARTER:		73,02 m ²	76,86 m ²

OSIEM BUDYNKÓW MIESZKALNYCH JEDNORODZINNYCH DWULOKALOWYCH W ZABUDOWIE BLIŹNACZEJ I DWA BUDYNKI MIESZKALNE JEDNORODZINNE DWULOKALOWE WOLNOSTOJĄCE

05-250 RADZYMIN
ul. Juliusza Słowackiego
działki nr ewid. 18/1, 18/2, 18/3 i 18/4 w obr. 05-05

RZUT PARTERU

-budynek F

projektował: mgr inż. arch. Mariusz Wacław Podbielski
uprawnienia nr: Wa-576/92
w specjalności architektonicznej
wpis na listę MOIA nr: MA-0660

opracował: tech. bud. Artur Dyoniziak
2024. 07. stadium: PROJEKT TECHNICZNY

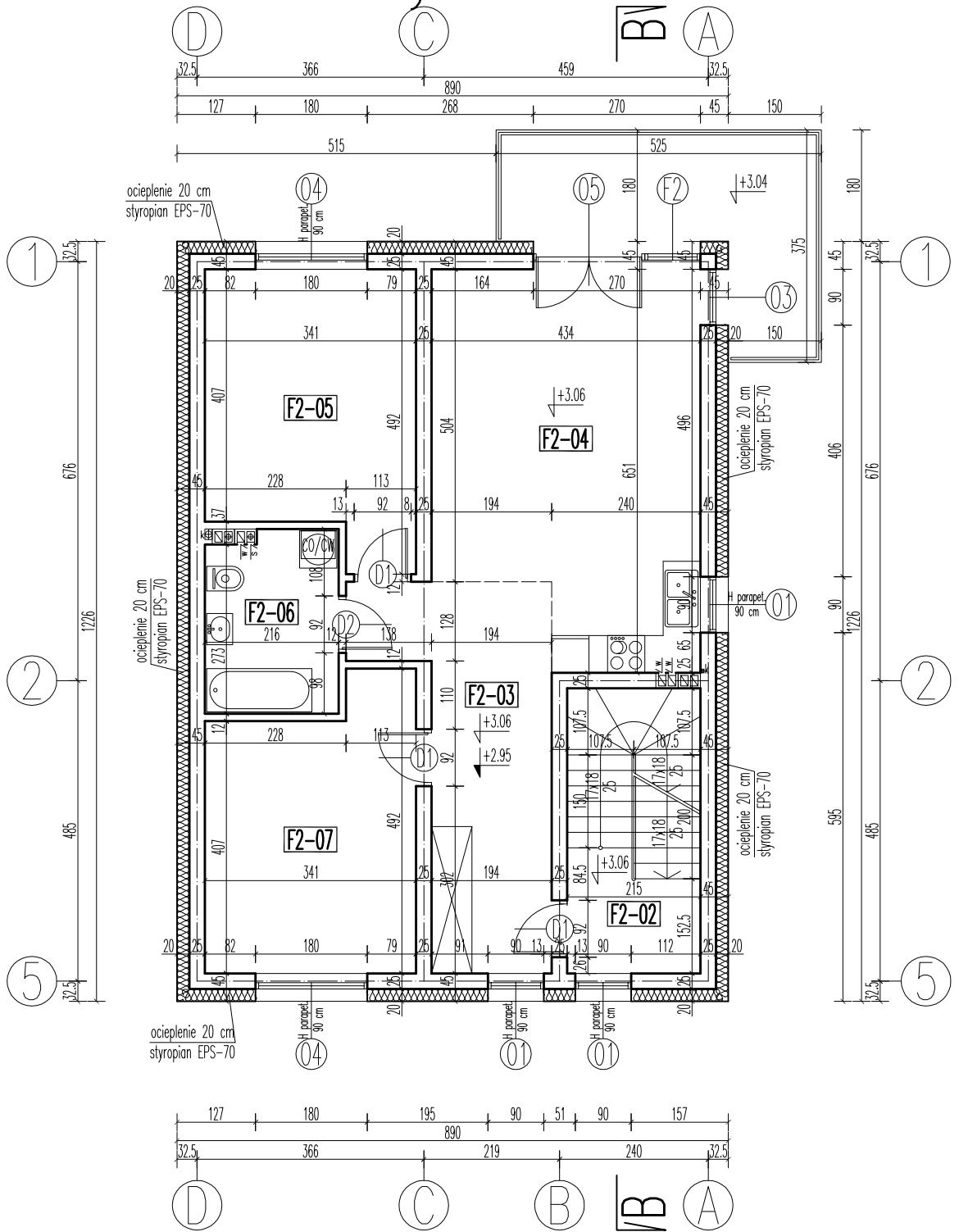
SKALA:

1:100

RYS. NR:

21

budynek F



PIĘTRO

budynek F – lokal 2

UWAGA! przy obliczaniu powierzchni uwzględniono 1 cm tynku

		pow. użytkowa	pow. podłóg
F2-02	KLATKA SCHODOWA	gres 3,73 m ²	3,73 m ²
F2-03	KOMUNIKACJA	parkiet 13,84 m ²	13,84 m ²
F2-04	POKÓJ+ANEKS KUCHENNY	parkiet/gres 25,25 m ²	25,25 m ²
F2-05	POKÓJ	parkiet 14,67 m ²	14,67 m ²
F2-06	ŁAZIENKA	gres 6,12 m ²	6,12 m ²
F2-07	POKÓJ	parkiet 14,67 m ²	14,67 m ²
PIĘTRO:		78,28 m ²	78,28 m ²
lokal 2:		RAZEM: 81,53 m ²	85,37 m ²

OSIEM BUDYNKÓW MIESZKALNYCH JEDNORODZINNYCH DWULOKALOWYCH W ZABUDOWIE BLIŹNACZEJ I DWA BUDYNKI MIESZKALNE JEDNORODZINNE DWULOKALOWE WOLNOSTOJĄCE

05-250 RADZYMIN
ul. Juliusza Słowackiego
działki nr ewid. 18/1, 18/2, 18/3 i 18/4 w obr. 05-05

RZUT PIĘTRA –budynek F

projektował: mgr inż. arch. Mariusz Wacław Podbielski
uprawnienia nr: Wa-576/92
w specjalności architektonicznej
wpis na listę MOIA nr: MA-0660

opracował: tech. bud. Artur Dyonizak
2024. 07. stadium: PROJEKT TECHNICZNY

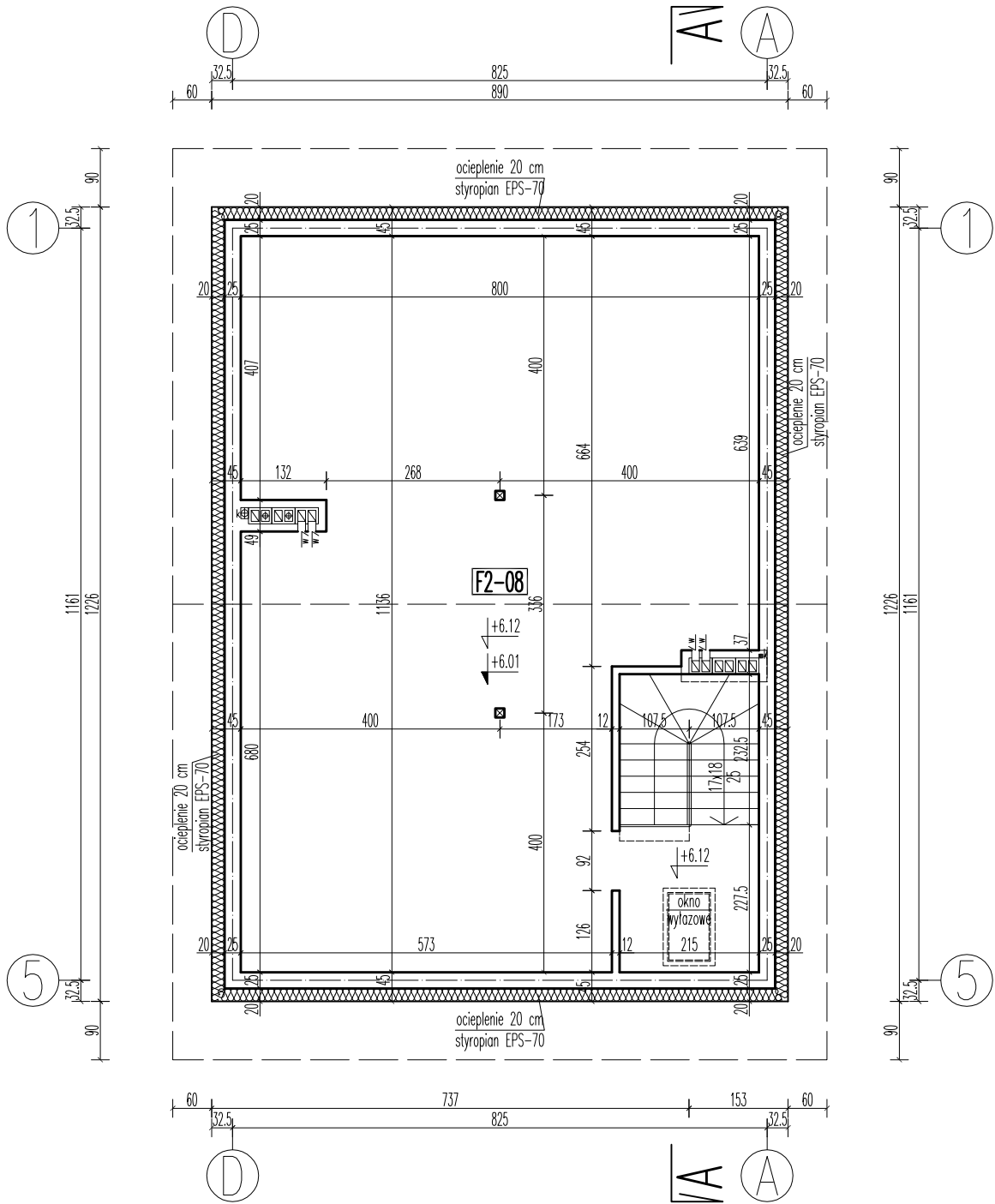
SKALA:

1:100

RYS. NR:

22

budynek F



PODDASZE

budynek F – lokal 2

UWAGA! przy obliczaniu powierzchni uwzględniono 1 cm tynku

	pos. beton.	pow. użytkowa	pow. podłóg
F2-08 STRYCH NIEUŻYTKOWY		78,15 m ²	83,68 m ²
PIĘTRO:		78,15 m ²	83,68 m ²

**OSIEM BUDYNKÓW MIESZKALNYCH JEDNORODZINNYCH
DWULOKALOWYCH W ZABUDOWIE BLIŹNACZEJ I
DWA BUDYNKI MIESZKALNE JEDNORODZINNE
DWULOKALOWE WOLNOSTOJĄCE**

05-250 RADZYMIN
ul. Juliusza Słowackiego
działki nr ewid. 18/1, 18/2, 18/3 i 18/4 w obr. 05-05

RZUT PODDASZA – budynek F

projektował: mgr inż. arch. Mariusz Wacław Podbielski
uprawnienia nr: Wa-576/92
w specjalności architektonicznej
wpis na listę MOIA nr: MA-0660

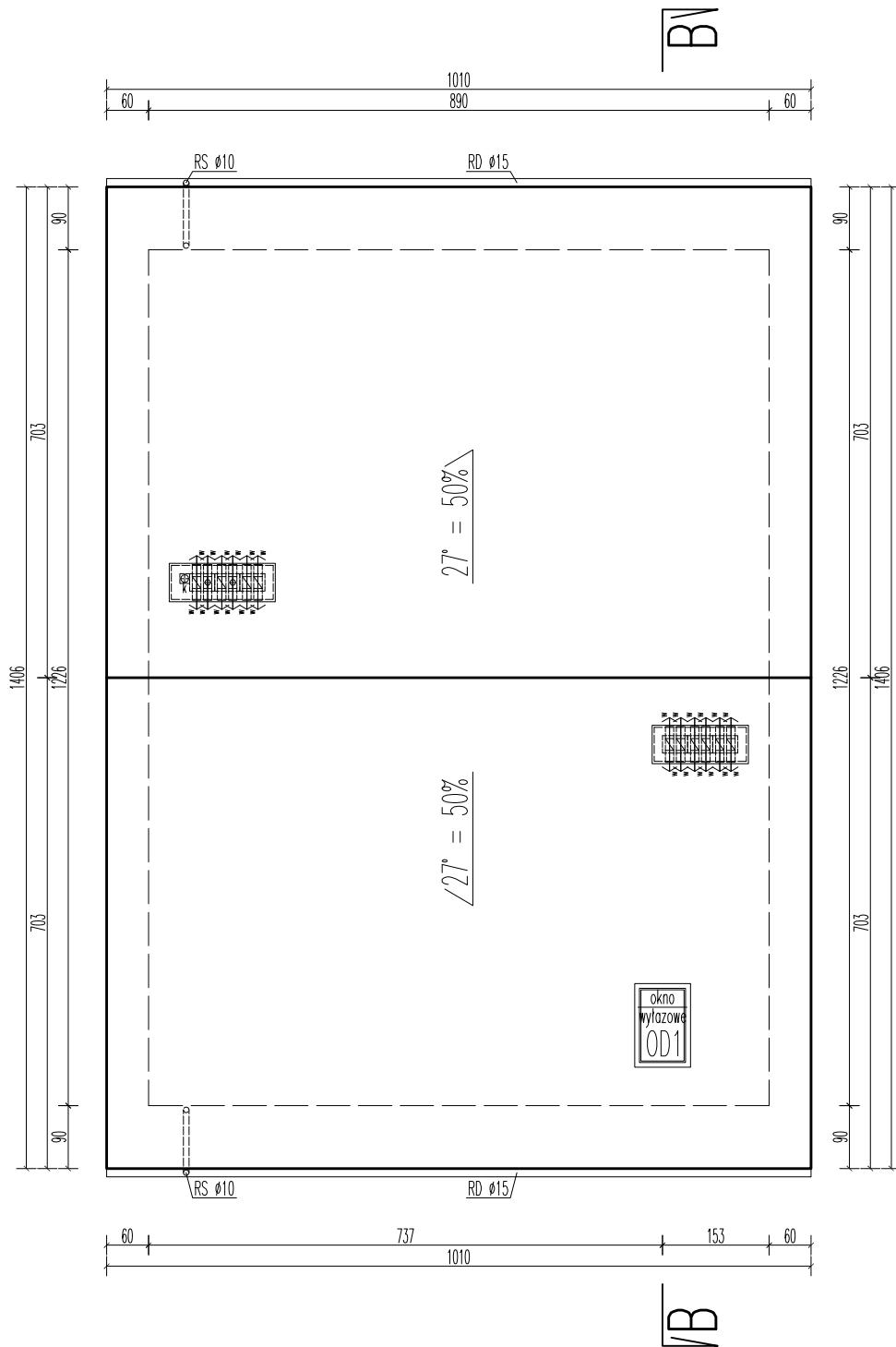
opracował: tech. bud. Artur Dyonizak
2024. 07. stadium: PROJEKT TECHNICZNY

SKALA:
1:100

RYS. NR:

23

budynek F



OSIEM BUDYNKÓW MIESZKALNYCH JEDNORODZINNYCH
 DWULOKALOWYCH W ZABUDOWIE BLIŹNIACZEJ I
 DWA BUDYNKI MIESZKALNE JEDNORODZINNE
 DWULOKALOWE WOLNOSTOJĄCE

05-250 RADZYMIN
 ul. Juliusza Słowackiego
 działki nr ewid. 18/1, 18/2, 18/3 i 18/4 w obr. 05-05

RZUT DACHU
 -budynek F

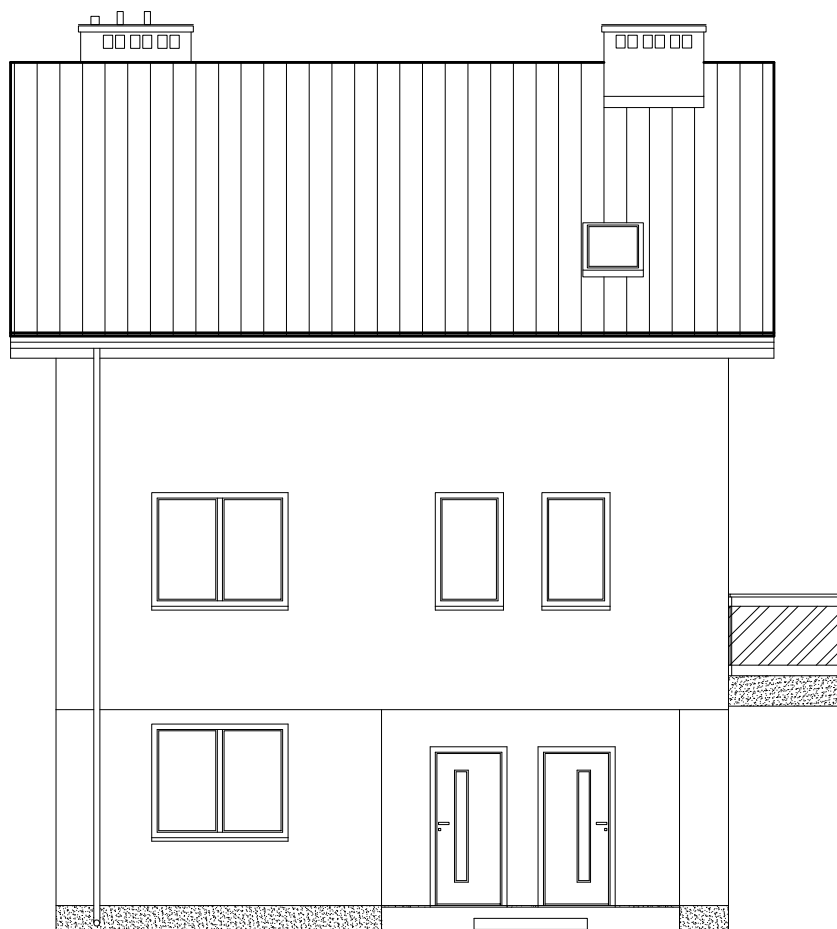
SKALA:
 1:100

projektował: mgr inż. arch. Mariusz Wacław Podbielski
 uprawnienia nr: Wa-576/92
 w specjalności architektonicznej
 wpis na listę MOIA nr: MA-0660

RYS. NR:

opracował: tech. bud. Artur Dyonizak
 2024. 07. stadium: PROJEKT TECHNICZNY

24



budynek F

ELEMENT	WYRÓB WYKOŃCZENIOWY	KOLORYSTYKA
cokół	tynek żywiczny	grafitowy
elewacja	tynek akrylowy	biały
pokrycie dachu	blacha powlekana	grafitowy
balustrada szkalna	szkło hartowane	bezbarwne

**OSIEM BUDYNKÓW MIESZKALNYCH JEDNORODZINNYCH
DWULOKALOWYCH W ZABUDOWIE BLIŹNIACZEJ I
DWA BUDYNKI MIESZKALNE JEDNORODZINNE
DWULOKALOWE WOLNOSTOJĄCE**

05-250 RADZYMIN
ul. Juliusza Słowackiego
działki nr ewid. 18/1, 18/2, 18/3 i 18/4 w obr. 05-05

**ELEWACJA ZACHODNIA
-budynek F**

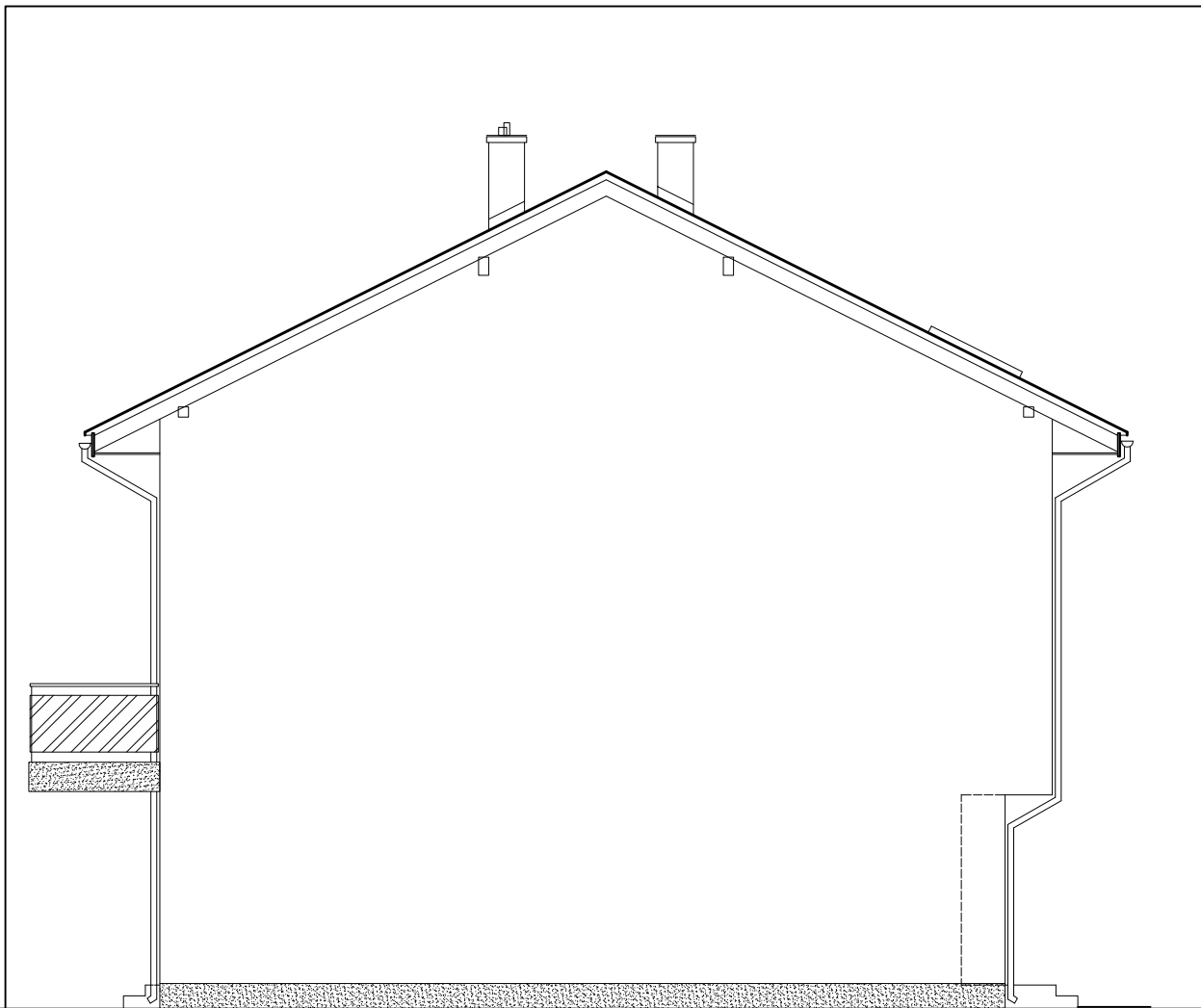
projektował: mgr inż. arch. Mariusz Wacław Podbielski
uprawnienia nr: Wa-576/92
w specjalności architektonicznej
wpis na listę MOIA nr: MA-0660

opracował: tech. bud. Artur Dyonizak
2024. 07. stadium: PROJEKT TECHNICZNY





SKALA:
1:100

RYS. NR:

25



budynek F

ELEMENT	WYRÓB WYKOŃCZENIOWY	KOLORYSTYKA
 cokół	tynek żywiczny	grafitowy
 elewacja	tynek akrylowy	biały
 pokrycie dachu	blacha powlekana	grafitowy
 balustrada szkalna	szkło hartowane	bezbarwne

OSIEM BUDYNKÓW MIESZKALNYCH JEDNORODZINNYCH
 DWULOKALOWYCH W ZABUDOWIE BLIŹNIACZEJ I
 DWA BUDYNKI MIESZKALNE JEDNORODZINNE
 DWULOKALOWE WOLNOSTOJĄCE

05-250 RADZYMIN
 ul. Juliusza Słowackiego
 działki nr ewid. 18/1, 18/2, 18/3 i 18/4 w obr. 05-05

ELEWACJA PÓŁNOCNA
-budynek F

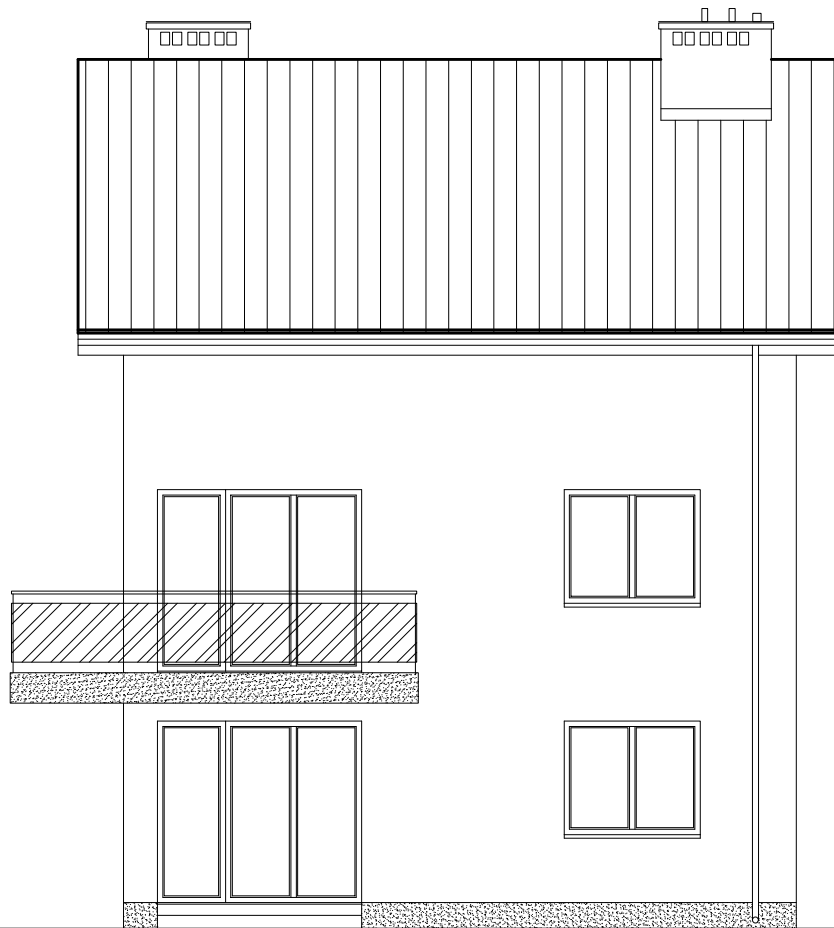
SKALA:
1:100

projektował: mgr inż. arch. Mariusz Wacław Podbielski
 uprawnienia nr: Wa-576/92
 w specjalności architektonicznej
 wpis na listę MOIA nr: MA-0660

RYS. NR:

opracował: tech. bud. Artur Dyonizak
 2024. 07. stadium: PROJEKT TECHNICZNY

26



budynek F

ELEMENT	WYRÓB WYKOŃCZENIOWY	KOLORYSTYKA
cokół	tynek żywiczny	grafitowy
elewacja	tynek akrylowy	biały
pokrycie dachu	blacha powlekana	grafitowy
balustrada szkalna	szkło hartowane	bezbarwne

OSIEM BUDYNKÓW MIESZKALNYCH JEDNORODZINNYCH
 DWULOKALOWYCH W ZABUDOWIE BLIŹNIACZEJ I
 DWA BUDYNKI MIESZKALNE JEDNORODZINNE
 DWULOKALOWE WOLNOSTOJĄCE

05-250 RADZYMIN
 ul. Juliusza Słowackiego
 działki nr ewid. 18/1, 18/2, 18/3 i 18/4 w obr. 05-05

ELEWACJA WSCHODNIA
-budynek F

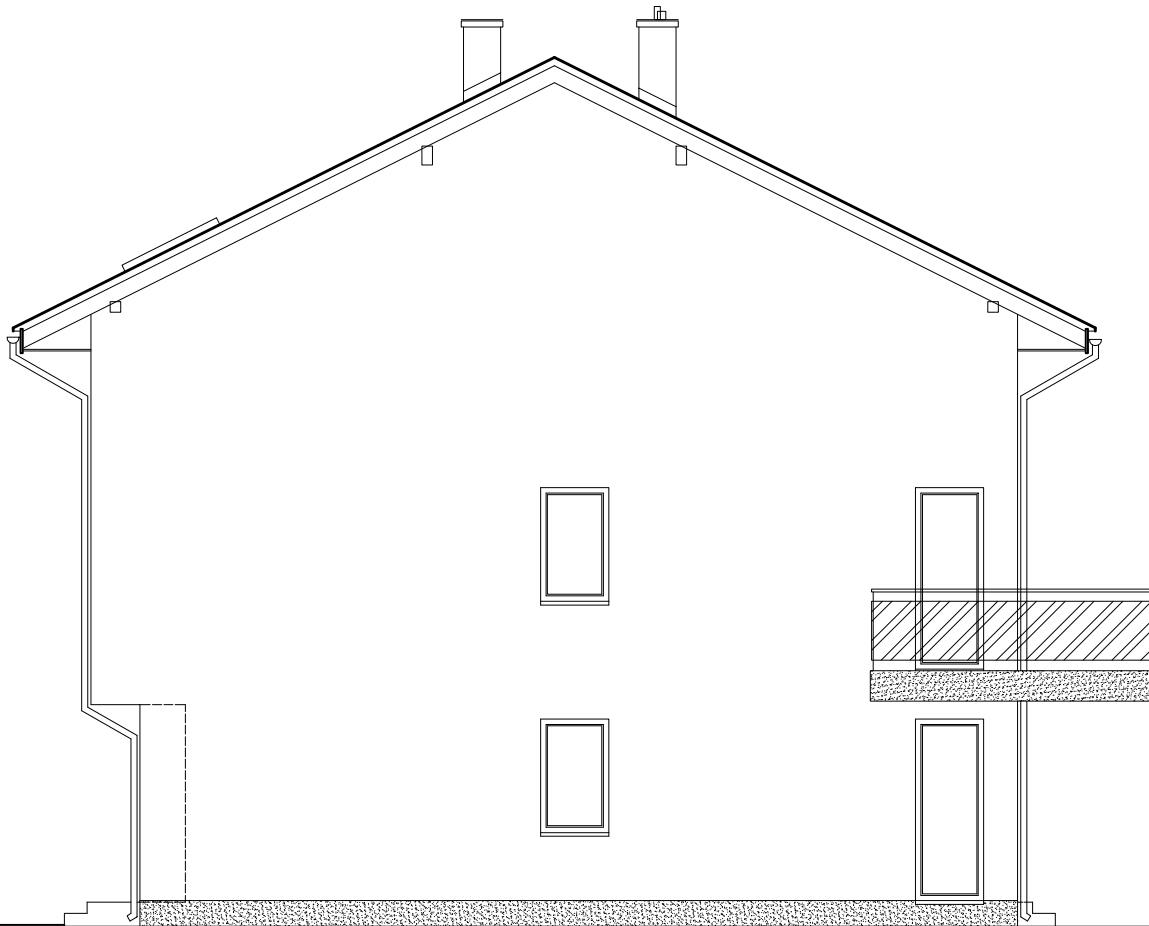
SKALA:
1:100

projektował: mgr inż. arch. Mariusz Wacław Podbielski
 uprawnienia nr: Wa-576/92
 w specjalności architektonicznej
 wpis na listę MOIA nr: MA-0660



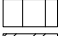
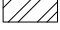
RYS. NR:

opracował: tech. bud. Artur Dyonizak
 2024. 07. stadium: PROJEKT TECHNICZNY

27



budynek F

ELEMENT	WYRÓB WYKOŃCZENIOWY	KOLORYSTYKA
 cokół	tynek żywiczny	grafitowy
 elewacja	tynek akrylowy	biały
 pokrycie dachu	blacha powlekana	grafitowy
 balustrada szkalna	szkło hartowane	bezbarwne

OSIEM BUDYNKÓW MIESZKALNYCH JEDNORODZINNYCH
 DWULOKALOWYCH W ZABUDOWIE BLIŹNIACZEJ I
 DWA BUDYNKI MIESZKALNE JEDNORODZINNE
 DWULOKALOWE WOLNOSTOJĄCE

05-250 RADZYMIN
 ul. Juliusza Słowackiego
 działki nr ewid. 18/1, 18/2, 18/3 i 18/4 w obr. 05-05

ELEWACJA POŁUDNIOWA
-budynek F

SKALA:
1:100

projektował: mgr inż. arch. Mariusz Wacław Podbielski
 uprawnienia nr: Wa-576/92
 w specjalności architektonicznej
 wpis na listę MOIA nr: MA-0660

RYS. NR:

opracował: tech. bud. Artur Dyonizak
 2024. 07. stadium: PROJEKT TECHNICZNY

28

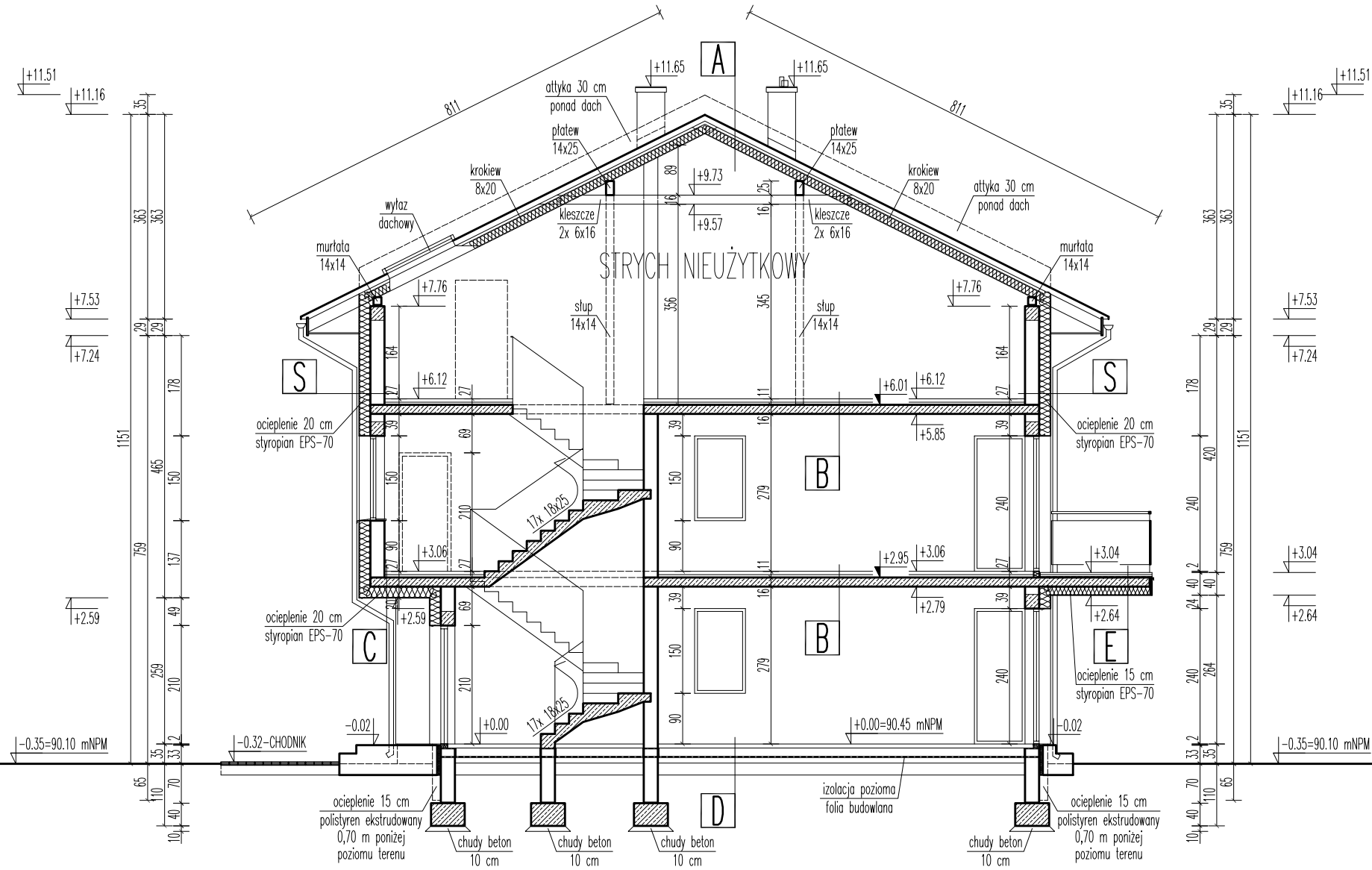
UWAGA!

izolacja pionowa ścian fundamentowych:
-Dysperbit,
izolacja pozioma ścian fundamentowych:
-folia izolacyjna
przedzielona rolką z cegły pełnej
lub warstwą z bloczków betonowych

UWAGA!

drewniane elementy więźby zabezpieczyć
środkiem grzybo- i ogniochronnym,
murlaty i płatwie układać na folii izolacyjnej,
wszystkie mocowania belek w i na ścianach
wzmocnić podlewkami betonowymi,

DREWNIANE ELEMENTY WIĘZBY:
murlata 14x14
słup 14x14
płatwie 14x25
krokiew 8x20
kleszcze 2x 6x16



A:

blacha powlekana	
kontrłaty	5
łaty	4
folia dachowa	
krokiew	8x20
piana PUR	15

B:

posadzka	
szlichta cementowa	6
folia budowlana	
styropian EPS-100	5
plyta żelbetowa	16
tynek gipsowy	

C:

posadzka	
szlichta cementowa	6
folia budowlana	
styropian EPS-100	5
plyta żelbetowa	16
styropian EPS-70	20
tynek akrylowy na siatce	

D:

posadzka	
szlichta cementowa	6
folia budowlana	
styropian EPS-100	2x5
folia budowlana zgrzewana	
plyta betonowa	10
piasek ustabilizowany	min. 30

E:

posadzka	
szlichta cementowa	5
folia budowlana	
styropian EPS-100	4
papa izolacyjna zgrzewana	
plyta żelbetowa	16
styropian EPS-70	15
tynek akrylowy na siatce	

S:

tynek gipsowy	
puszta ceramiczna	25
styropian EPS-70	20
tynek akrylowy na siatce	

OSIEM BUDYNKÓW MIESZKALNYCH JEDNORODZINNYCH
DWULOKALOWYCH W ZABUDOWIE BLIŹNACZEJ I
DWA BUDYNKI MIESZKALNE JEDNORODZINNE
DWULOKALOWE WOLNOSTOJĄCE

05-250 RADZYMIN
ul. Juliusza Słowackiego
działki nr ewid. 18/1, 18/2, 18/3 i 18/4 w obr. 05-05

PRZEKRÓJ A-A -budynek A		SKALA: 1:100
projektował:	mgr inż. arch. Mariusz Wacław Podbielski uprawnienia nr: Wa-576/92 w specjalności architektonicznej wpis na listę MOIA nr: MA-0660	RYS. NR: 29
opracował:	tech. bud. Artur Dyoniziak	
2024. 07.	stadium: PROJEKT TRZNIENICZNY	

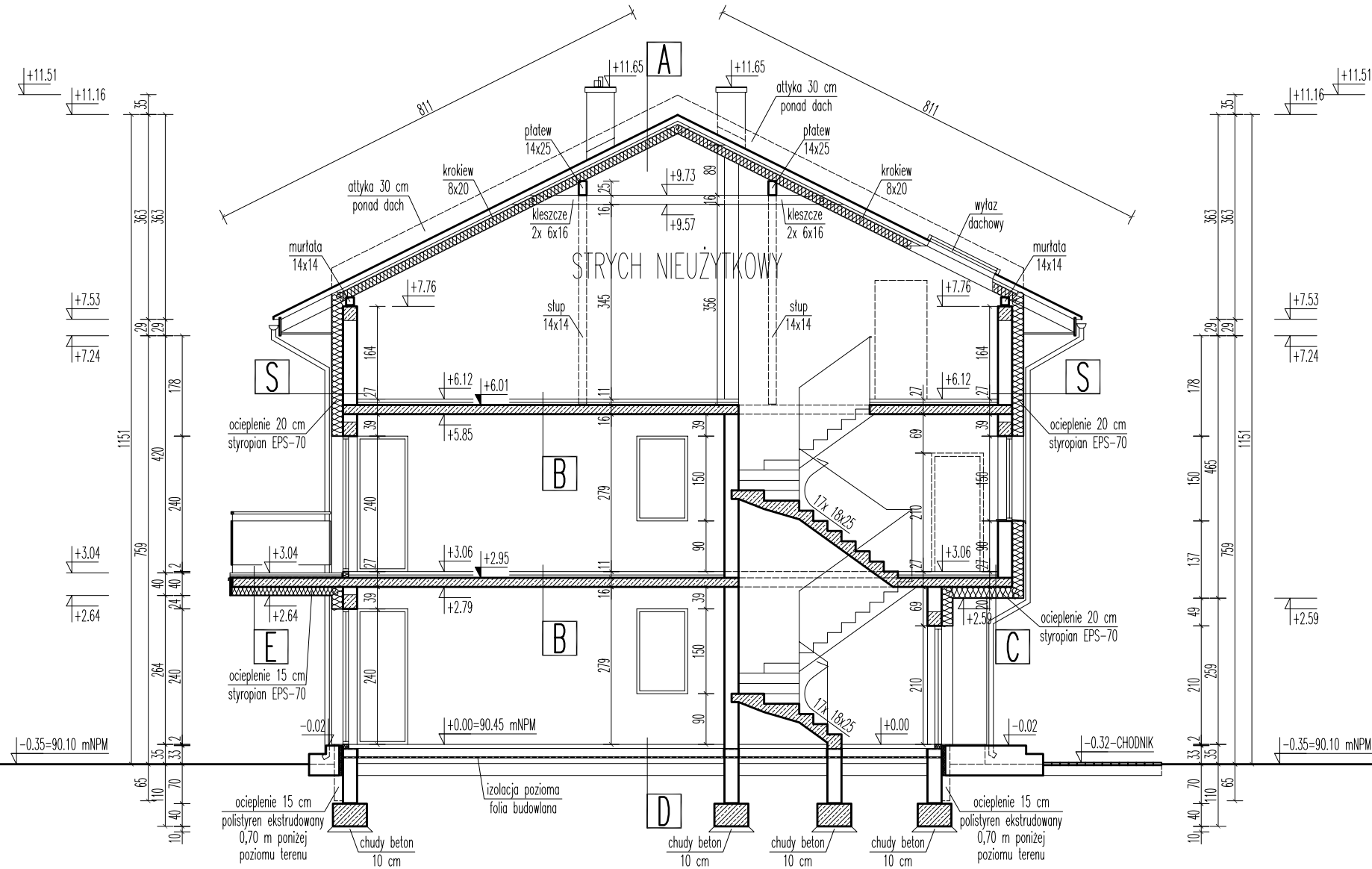
UWAGA!

izolacja pionowa ścian fundamentowych:
-Dysperbit,
izolacja pozioma ścian fundamentowych:
-folia izolacyjna przedzielona rolką z cegły pełnej lub warstwą z bloczków betonowych

UWAGA!

drewniane elementy więźby zabezpieczyć środkiem grzybo- i ogniochronnym, murlaty i płatwie układać na folii izolacyjnej, wszystkie mocowania belek w i na ścianach wzmocnić podlewkami betonowymi,

DREWNIANE ELEMENTY WIĘZBY:
murlata 14x14
słup 14x14
płatwie 14x25
krokiew 8x20
kleszcze 2x 6x16



A:

blacha powlekana	
kontrłaty	5
łaty	4
folia dachowa	
krokiew	8x20
piana PUR	15

B:

posadzka szlichta cementowa	6
folia budowlana	
styropian EPS-100	5
plyta żelbetowa	16
tynek gipsowy	

C:

posadzka szlichta cementowa	6
folia budowlana	
styropian EPS-100	5
plyta żelbetowa	16
styropian EPS-70	20
tynek akrylowy na siatce	

D:

posadzka szlichta cementowa	6
folia budowlana	
styropian EPS-100	2x5
folia budowlana zgrzewana	
plyta betonowa	10
piasek ustabilizowany	min. 30

E:

posadzka szlichta cementowa	5
folia budowlana	
styropian EPS-100	4
papa izolacyjna zgrzewana	
plyta żelbetowa	16
styropian EPS-70	15
tynek akrylowy na siatce	

S:

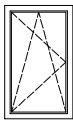
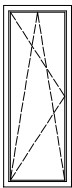
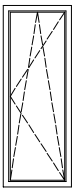
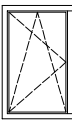
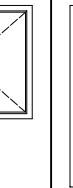
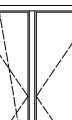
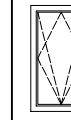
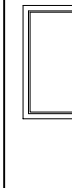
tynek gipsowy	
puszta ceramiczna	25
styropian EPS-70	20
tynek akrylowy na siatce	

OSIEM BUDYNKÓW MIESZKALNYCH JEDNORODZINNYCH
DWULOKALOWYCH W ZABUDOWIE BLIŹNACZEJ I
DWA BUDYNKI MIESZKALNE JEDNORODZINNE
DWULOKALOWE WOLNOSTOJĄCE

05-250 RADZYMIN
ul. Juliusza Słowackiego
działki nr ewid. 18/1, 18/2, 18/3 i 18/4 w obr. 05-05

PRZEKRÓJ B-B -budynek B,C,D,E,F,G,H,I,J		SKALA: 1:100
projektował:	mgr inż. arch. Mariusz Wacław Podbielski uprawnienia nr: Wa-576/92 w specjalności architektonicznej wpis na listę MOIA nr: MA-0660	RYS. NR: 30
opracował:	tech. bud. Artur Dyonizak	
2024. 07.	stadium: PROJEKT TRZNIENICZNY	

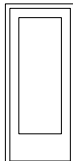

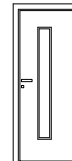
OKNA dla 10 budynków

OZNACZENIE		0 1	0 2	0 3	0 4	0 5	OD 1	F 1	F 2
SCHEMAT									
WYMIARY		S 90	90	90	180	180	80	90	90
W ŚW. MURU		H 150	240	240	150	240	140	150	240
ILOŚĆ SZTUK	PARTER	-	1	1	20	10	-	8	18
	PIĘTRO	22	1	1	20	10	-	8	18
	DACH	-	-	-	-	-	10	-	-
	RAZEM	22	2	2	40	20	10	16	36

UWAGA:

- ZAMÓWIENIE OKIEN NALEŻY POPRZEDZIĆ POMIAREM STANU SUROWEGO OTWORÓW
- WYKAZ NIE DETERMINUJE STRON OTWIERANIA I UCHYLANIA OKIEN
- WYKAZ NIE DETERMINUJE ZASTOSOWANIA NAWIEWNIKÓW

DRZWI dla 10 budynków

OZNACZENIE		D1		D2		DW	
SCHEMAT							
WYMIARY		S 80	80	80	80	90	90
W ŚW. OŚCIEŻNICY		H 200	200	200	200	200	200
WYMIARY		S 92	92	92	92	102	102
W ŚW. MURU		H 210	210	210	210	210	210
ILOŚĆ SZTUK	OTWIERANIE DRZWI	L	P	L	P	L	P
	PARTER	15	15	5	5	10	10
	PIĘTRO	15	15	5	5	-	-
	RAZEM	30	30	10	10	10	10

UWAGA:

- ZAMÓWIENIE DRZWI NALEŻY POPRZEDZIĆ POMIAREM STANU SUROWEGO OTWORÓW
- WYKAZ NIE DETERMINUJE STRON OTWIERANIA DRZWI

**OSIEM BUDYNKÓW MIESZKALNYCH JEDNORODZINNYCH
DWULOKALOWYCH W ZABUDOWIE BLIŹNACZEJ I
DWA BUDYNKI MIESZKALNE JEDNORODZINNE
DWULOKALOWE WOLNOSTOJĄCE**

05-250 RADZYMIN
ul. Juliusza Słowackiego
działki nr ewid. 18/1, 18/2, 18/3 i 18/4 w obr. 05-05

ZESTAWIENIE STOLARKI

projektował: mgr inż. arch. Mariusz Wacław Podbielski
uprawnienia nr: Wa-576/92
w specjalności architektonicznej
wpis na listę MOIA nr: MA-0660

opracował: tech. bud. Artur Dyoniziak
2024. 07. stadium: PROJEKT TRCHNICZNY

SKALA:

-

RYS. NR:

31