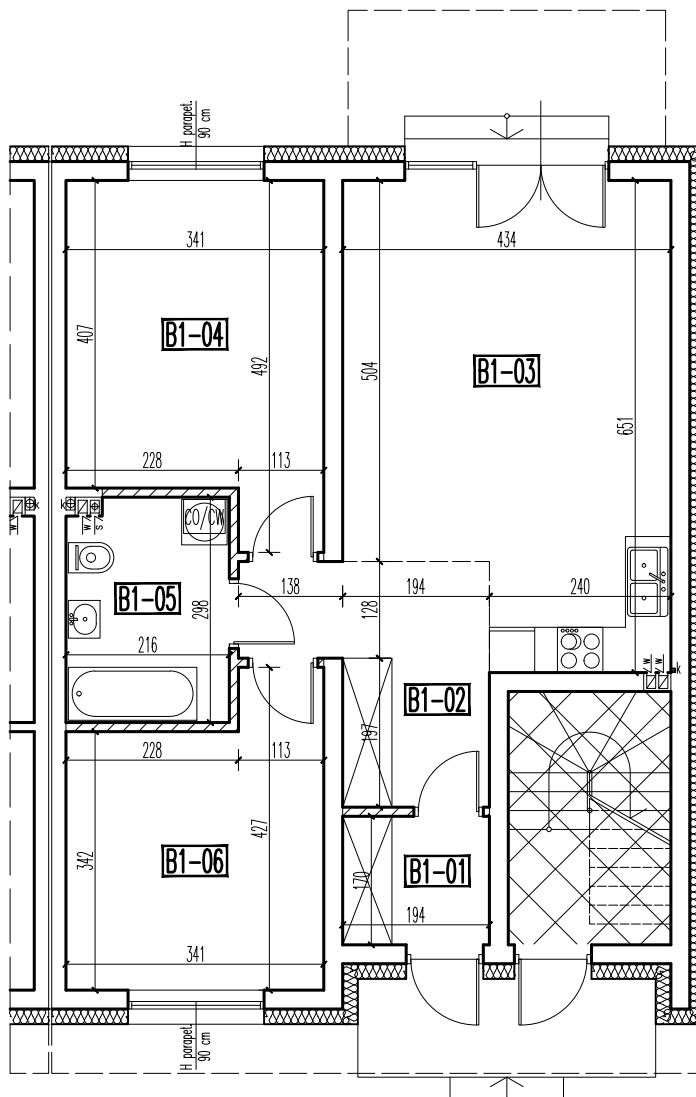
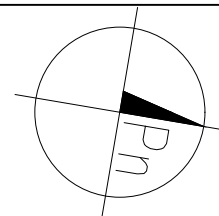


B
1

budynek B – lokal 1 pow. użytkowa – 69,77 m²

RZUT PARTERU



PARTER

UWAGA! przy obliczaniu powierzchni uwzględniono 1 cm tynku

		pow. użytkowa	pow. podłóg
B1-01	WIATROLAP	gres 3,23 m ²	3,23 m ²
B1-02	KOMUNIKACJA	parkiet 7,94 m ²	7,94 m ²
B1-03	POKÓJ+ANEKS KUCHENNY	parkiet/gres 25,25 m ²	25,25 m ²
B1-04	POKÓJ	parkiet 14,67 m ²	14,67 m ²
B1-05	ŁAZIENKA	gres 6,21 m ²	6,21 m ²
B1-06	GABINET	parkiet 12,47 m ²	12,47 m ²
lokal 1:	RAZEM:	69,77 m ²	69,77 m ²

skala 1:100 => 1cm = 1m

–ściany możliwe do przebudowy
lub do rozbiórki

DWA BUDYNKI MIESZKALNE JEDNORODZINNE
DWULOKALOWE W ZABUDOWIE BLIŹNIACZEJ

05-091 ZĄBKI
ul. Powstańców
działki nr ewid. 28/10 w obr. 03-35

budynek B
lokal 1

SKALA:

1:100

inwestor: Szymon Piskorz
prowadzący działalność gospodarczą pod nazwą
P. B. H. BUDOPLAN
ul. Wereszszakówny 19, 05-270 Marki

projektował: mgr inż. arch. Mariusz Wacław Podbielski

opracował: tech. bud. Artur Dyoniziak